

# ハローワーク情報北見

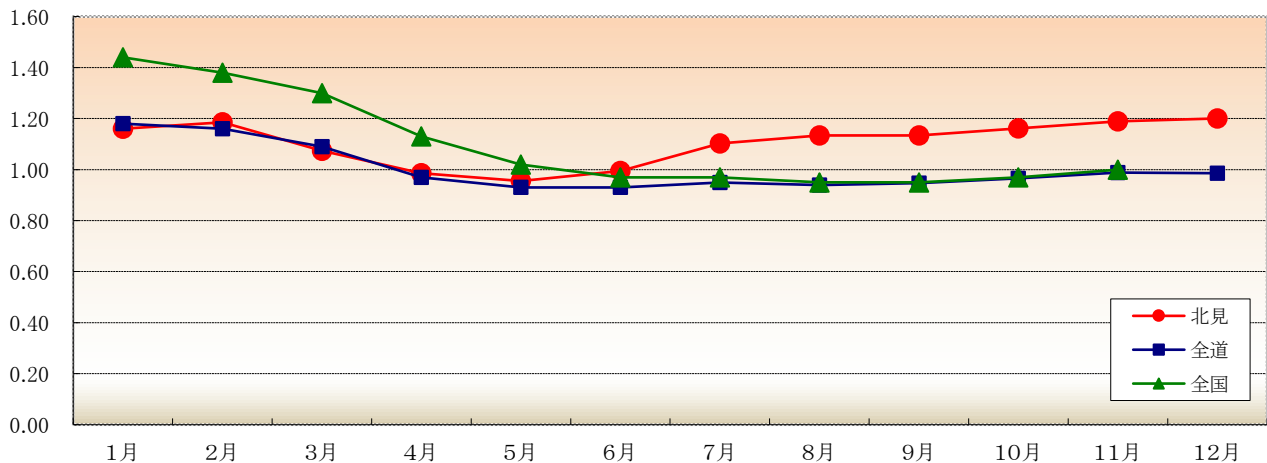
## 令和2年12月

令和2年12月の有効求人倍率は、1.20倍(前年同月1.30倍)と、前年同月を0.10ポイント下回った。

### 【 有効求人倍率の推移(常用) 】

	R2年 1月	2月	3月	4月	5月	6月	7月	8月	9月	10月	11月	12月
北見	1.16 (1.18)	1.18 (1.10)	1.07 (1.08)	0.99 (0.95)	0.96 (1.00)	0.99 (1.07)	1.10 (1.16)	1.13 (1.19)	1.13 (1.23)	1.16 (1.30)	1.19 (1.31)	1.20 (1.30)
北海道	1.18 (1.20)	1.16 (1.19)	1.09 (1.19)	0.97 (1.12)	0.93 (1.13)	0.93 (1.16)	0.95 (1.21)	0.94 (1.22)	0.95 (1.26)	0.97 (1.27)	0.99 (1.28)	0.99 (1.28)
全国	1.44 (1.56)	1.38 (1.54)	1.30 (1.50)	1.13 (1.38)	1.02 (1.35)	0.97 (1.37)	0.97 (1.41)	0.95 (1.44)	0.95 (1.45)	0.97 (1.45)	1.00 (1.48)	(1.53)

注) 1. 新規学卒を除き、常用的パートを含む原数値 2. 下段の( )は前年同月数



### 【 完全失業率の推移 】

	R2年 1月	2月	3月	4月	5月	6月	7月	8月	9月	10月	11月	12月
北海道		2.5 (2.8)			3.3 (3.0)			2.7 (2.1)			(2.4)	
全国	2.4 (2.5)	2.4 (2.3)	2.5 (2.5)	2.6 (2.4)	2.9 (2.4)	2.8 (2.3)	2.9 (2.3)	3 (2.3)	3 (2.4)	3.1 (2.4)	2.9 (2.2)	(2.2)

注) 下段の( )は前年同月数

[資料出所:総務省統計局「労働力調査」]

※ 北海道労働局では道内の雇用失業情勢「Labor Letter」をホームページで公表しています。  
ホームページアドレス <http://hokkaido-roudoukyoku.jsite.mhlw.go.jp/>

令和2年12月の新規求職申込件数は、前年同月と比べ2.6%減少した。月間有効求職者数は前年同月と比べ2.9%増加した。  
新規求人数は前年同月に比べ9.1%増加した。月間有効求人数は前年同月と比べ5.1%減少した。

### 【 職業紹介状況(学卒を除きパートを含む常用) 】

項目	区分	令和2年12月	令和1年12月	対前年 (%)・(P)	令和2年度 4月～当月累計	前年同期	対前年 (%)・(P)
新規求職申込件数		414	425	▲ 2.6	4,570	4,870	▲ 6.2
月間有効求職者数		2,215	2,153	2.9	2,452	2,560	▲ 4.2
新規求人数		938	860	9.1	8,571	9,376	▲ 8.6
月間有効求人数		2,659	2,803	▲ 5.1	2,672	2,957	▲ 9.6
紹介件数		303	336	▲ 9.8	3,849	4,331	▲ 11.1
就職件数		141	141	0.0	1,641	1,737	▲ 5.5
充足数		127	138	▲ 8.0	1,513	1,616	▲ 6.4
新規求人倍率		2.27	2.02	0.25	1.88	1.93	▲ 0.05
有効求人倍率		1.20	1.30	▲ 0.10	1.09	1.16	▲ 0.07
就職率		34.1	33.2	0.9	35.9	35.7	0.2

注)月間有効求職者数・月間有効求人数の累計欄は月平均。

### 【 パートタイムの職業紹介状況(常用的パート) 】

項目	区分	令和2年12月	令和1年12月	対前年 (%)・(P)	令和2年度 4月～当月累計	前年同期	対前年 (%)・(P)
新規求職申込件数		147	135	8.9	1,716	1,822	▲ 5.8
月間有効求職者数		894	840	6.4	963	1,031	▲ 6.6
新規求人数		273	252	8.3	2,909	3,250	▲ 10.5
月間有効求人数		918	940	▲ 2.3	901	1,025	▲ 12.1
紹介件数		93	66	40.9	1,158	1,221	▲ 5.2
就職件数		48	42	14.3	585	608	▲ 3.8
就職率		32.7	31.1	1.6	34.1	33.4	0.7
全新規求人に占める パート求人の割合		29.1	29.3	▲ 0.2	33.9	34.7	▲ 0.8
全月間有効求人に占める パート求人の割合		34.5	33.5	1.0	33.7	34.6	▲ 0.9

注)月間有効求職者数・月間有効求人数の累計欄は月平均。

### 【 中高年齢者(45歳以上)の職業紹介状況(学卒を除きパートを含む常用) 】

項目	区分	令和2年12月	令和1年12月	対前年 (%)	令和2年度 4月～当月累計	前年同期	対前年 (%)
新規求職申込件数		228	198	15.2	2,396	2,296	4.4
55歳以上		152	132	15.2	1,476	1,361	8.4
65歳以上		67	57	17.5	632	599	5.5
月間有効求職者数		1,247	1,078	15.7	1,342	1,310	2.5
55歳以上		754	651	15.8	816	780	4.7
65歳以上		239	226	5.8	275	272	1.0
就職件数		58	61	▲ 4.9	737	733	0.5
55歳以上		22	26	▲ 15.4	360	336	7.1
65歳以上		3	7	▲ 57.1	84	87	▲ 3.4
月間有効求人数		984	1,035	▲ 4.9	992	1,112	▲ 10.8
55歳以上		531	553	▲ 4.0	533	599	▲ 11.0
65歳以上		137	141	▲ 2.8	138	157	▲ 12.2

注)月間有効求職者数・月間有効求人数の累計欄は月平均。

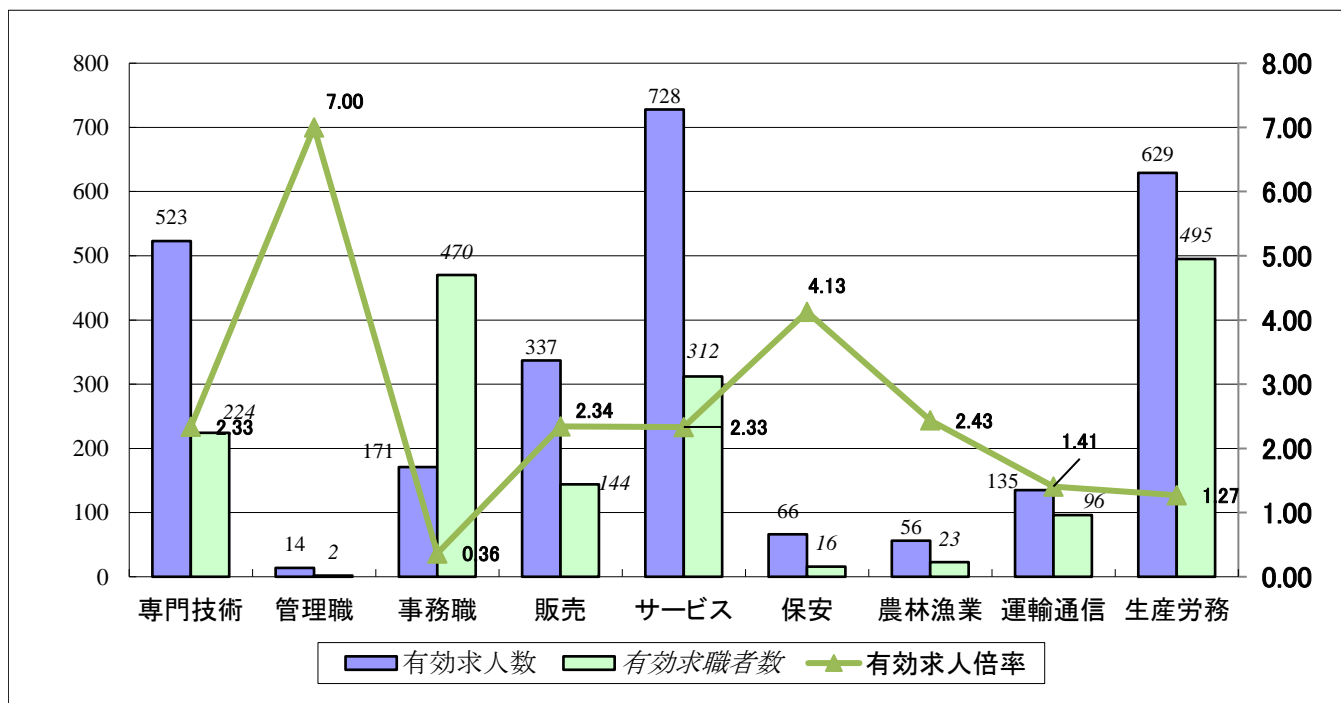
令和2年12月の新規求人数は、前年同月と比べて製造業、情報通信業、運輸業・郵便業、卸売・小売業、宿泊業・飲食サービス業、サービス業で減少したものの、その他の業種で増加したことから、全体として増加した。

【 新規求人数の産業別状況(学卒を除きパートを含む常用) 】

産業分類	令和2年12月	令和1年12月	対前年 (%)	令和2年度 4月～当月累計	前年同期	対前年 (%)
合計	938	860	9.1	8,571	9,376	▲ 8.6
A, B 農・林・漁業 (01～04)	15	11	36.4	145	123	▲ 17.9
C 鉱業 (05)	0	0	0.0	3	3	0.0
D 建設業 (06～08)	159	109	45.9	1,200	1,119	▲ 7.2
E 製造業 (09～32)	59	66	▲ 10.6	586	774	▲ 24.3
09) 食料品製造業	32	36	▲ 11.1	353	469	▲ 24.7
12) 木材・木製品製造業	11	11	0.0	84	116	▲ 27.6
18) プラスチック製品製造業	0	0	0.0	0	0	0.0
24) 金属製品製造業	6	6	0.0	46	36	▲ 27.8
25～27、29) はん用、生産用、業務用・電気機械器具製造業	6	5	20.0	23	45	▲ 48.9
31) 輸送用機械器具製造業	3	4	▲ 25.0	27	24	▲ 12.5
その他の製造業	1	4	▲ 75.0	53	84	▲ 36.9
G 情報通信業 (37～41)	1	2	▲ 50.0	72	57	▲ 26.3
H 運輸業・郵便業 (42～49)	46	52	▲ 11.5	301	434	▲ 30.6
I 卸売・小売業 (50～61)	135	151	▲ 10.6	1,335	1,608	▲ 17.0
50～55) 卸売業	22	15	46.7	257	222	▲ 15.8
56～61) 小売業	113	136	▲ 16.9	1,078	1,386	▲ 22.2
J 金融・保険業 (62～67)	15	15	0.0	111	137	▲ 19.0
M 宿泊業・飲食サービス業 (75～77)	48	57	▲ 15.8	558	788	▲ 29.2
75) 宿泊業	4	6	▲ 33.3	119	113	▲ 5.3
76・77) 飲食業	44	51	▲ 13.7	439	675	▲ 35.0
P 医療・福祉業 (83～85)	282	262	7.6	2,459	2,445	0.6
O, Q 教育学習支援業・複合サービス業 (81、82、86、87)	18	18	0.0	226	195	▲ 15.9
R サービス業 (88～96)	62	63	▲ 1.6	704	863	▲ 18.4
S, T 公務・その他(分類不能の産業) (97～99)	39	7	457.1	243	135	▲ 80.0
その他	59	47	25.5	628	695	▲ 9.6

(注)新規学卒を除き、パートを含む常用(求人・求職・求人倍率は月間有効求人数・月間有効求職者数・月間有効求人倍率)

【 職種別有効求人求職状況 】



	専門的・技術的	管理的	事務的	販売	サービス	保安	農林漁業	運輸・通信	生産工程・労務	分類不能	合計
求人	523	14	171	337	728	66	56	135	629	-	2,659
求職	224	2	470	144	312	16	23	96	495	433	2,215
倍率	2.33	7.00	0.36	2.34	2.33	4.13	2.43	1.41	1.27	-	1.20

(注)新規学卒を除き、パートを含む常用。(求人・求職・倍率は月間有効求人数、月間有効求職者数、月間有効求人倍率)

【 雇用保険被保険者の推移 】

(単位:人、%)

年度・月	月末被保険者数		資格喪失者数		うち事業主都合離職者数		資格喪失者数に 対する事業主都 合離職の構成比
		対前年増減比		対前年増減比		対前年増減比	
平成27年度	38,699	▲0.0	6,505	0.5	580	▲0.5	8.9
平成28年度	38,964	0.7	5,831	▲10.4	366	▲36.9	6.3
平成29年度	38,961	▲0.0	6,027	3.4	475	29.8	7.9
平成30年度	38,812	▲0.4	6,118	1.5	420	▲11.6	6.9
令和元年度	38,796	▲0.0	6,000	▲1.9	395	▲6.0	6.6
4月	38,544	▲0.3	1,150	▲5.8	74	4.2	6.4
5月	38,758	▲0.5	475	5.3	32	28.0	6.7
6月	38,889	▲0.2	488	0.2	55	450.0	11.3
7月	38,920	▲0.2	443	1.8	13	▲40.9	2.9
8月	38,907	▲0.2	372	▲11.6	20	▲13.0	5.4
9月	38,949	0.0	401	14.2	15	15.4	3.7
10月	38,951	0.0	433	▲3.8	17	▲10.5	3.9
11月	39,035	0.0	362	▲6.5	22	▲38.9	6.1
12月	38,893	0.2	476	3.3	25	▲21.9	5.3
1月	38,708	0.3	461	▲16.2	41	▲61.0	8.9
2月	38,603	0.3	405	▲1.9	34	▲24.4	8.4
3月	38,390	0.1	534	8.8	47	147.4	8.8
令和2年度							
4月	38,416	▲0.3	1,358	18.1	92	24.3	6.8
5月	38,526	▲0.6	524	10.3	71	121.9	13.5
6月	38,598	▲0.7	508	4.1	35	▲36.4	6.9
7月	38,606	▲0.8	375	▲15.3	27	107.7	7.2
8月	38,672	▲0.6	390	4.8	9	▲55.0	2.3
9月	38,678	▲0.7	361	▲10.0	24	60.0	6.6
10月	38,701	▲0.6	460	6.2	25	47.1	5.4
11月	38,647	▲1.0	438	21.0	25	13.6	5.7
12月	38,635	▲0.7	389	▲18.3	18	▲28.0	4.6
1月							
2月							
3月							

(注) 1. 平成22年1月、船員保険の失業部門が雇用保険に統合。  
 2. 雇用保険被保険者のうち、一般被保険者を計上。  
 3. 月末被保険者数の年度分は3月末の数値。

【資料出所:雇用保険業務統計】

【 新規求職者の状況(パート含む常用) 】

(単位:人、%)

年度・月	新規求職 申込件数	在職者			離職者				無業者		
			対前年比		対前年比	うち事業主都合離職者	うち自己都合離職者		対前年比		
平成28年度	7,194	1,991	▲11.0	4,529	▲9.5	1,116	▲24.3	3,233	▲3.1	674	▲13.9
平成29年度	6,923	1,924	▲3.4	4,378	▲3.3	1,157	3.7	3,043	▲5.9	621	▲7.9
平成30年度	7,069	1,952	1.5	4,557	4.1	1,279	10.5	3,048	0.2	560	▲9.8
令和元年度	6,698	1,806	▲7.5	4,300	▲5.6	1,092	▲14.6	2,999	▲1.6	592	5.7
4月	897	151	4.9	679	3.0	221	▲4.3	417	9.4	67	0.0
5月	642	134	▲9.5	447	11.5	123	16.0	302	12.3	61	27.1
6月	502	143	▲16.4	308	▲7.8	70	▲15.7	226	▲3.8	51	8.5
7月	550	158	19.7	338	▲0.3	68	▲4.2	261	3.6	54	5.9
8月	501	150	▲5.1	300	0.3	60	1.7	234	2.2	51	24.4
9月	453	118	▲8.5	278	▲3.1	43	▲10.4	221	▲5.2	57	21.3
10月	468	145	▲12.1	291	▲16.6	57	▲19.7	220	▲15.4	32	▲11.1
11月	432	112	▲26.3	280	▲14.6	60	▲31.0	197	▲11.7	40	48.1
12月	425	118	▲18.6	278	3.7	83	3.8	186	3.3	29	20.8
1月	585	154	4.1	391	▲22.1	126	▲42.7	245	▲9.3	40	▲35.5
2月	573	209	▲9.1	309	▲28.5	66	▲51.5	230	▲13.5	55	17.0
3月	670	214	▲7.0	401	11.7	115	32.2	260	4.0	55	▲12.7
令和2年度											
4月	838	131	▲13.2	666	▲1.9	235	6.3	377	▲9.6	41	▲38.8
5月	566	132	▲1.5	403	▲9.8	143	16.3	238	▲21.2	31	▲49.2
6月	544	126	▲11.9	380	23.4	132	88.6	226	0.0	38	▲25.5
7月	470	103	▲34.8	329	▲2.7	91	33.8	223	▲14.6	38	▲29.6
8月	441	126	▲16.0	258	▲14.0	54	▲10.0	195	▲16.7	57	11.8
9月	460	128	8.5	284	2.2	61	41.9	208	▲5.9	48	▲15.8
10月	439	120	▲17.2	288	▲1.0	51	▲10.5	225	2.3	31	▲3.1
11月	398	88	▲21.4	283	1.1	81	35.0	192	▲2.5	27	▲32.5
12月	414	108	▲8.5	278	0.0	107	28.9	162	▲12.9	28	▲3.4
1月											
2月											
3月											

(注) 1. 新規学卒を除き、パートタイムを含む常用

# 労働市場指標

## 【 常用 】

	新規求職申込件数		新規求人件数		新規求人倍率		月間有効求職者数		月間有効求人件数		有効求人倍率		就職件数		就職率	
	(A)	対前年 (%)	(B)	対前年 (%)	(B/A)	対前年 (P)	(C)	対前年 (%)	(D)	対前年 (%)	(D/C)	対前年 (P)	(E)	対前年 (%)	(E/A)	対前年 (P)
24年度	9,693	▲ 7.3	10,819	▲ 4.6	1.12	0.04	3,186	▲ 8.0	2,385	▲ 1.2	0.75	0.05	3,184	▲ 6.0	32.8	0.4
25年度	9,248	▲ 4.6	11,108	2.7	1.20	0.08	3,023	▲ 5.1	2,468	3.5	0.82	0.07	3,242	1.8	35	2.2
26年度	8,616	▲ 6.8	11,003	▲ 0.9	1.28	0.08	2,819	▲ 6.7	2,512	1.8	0.89	0.07	2,850	▲ 12.1	33.1	▲ 1.9
27年度	8,024	▲ 6.9	11,431	3.9	1.42	0.14	2,679	▲ 5.0	2,605	3.7	0.97	0.08	2,875	0.9	35.8	2.7
28年度	7,194	▲ 10.3	12,302	7.6	1.71	0.29	2,499	▲ 6.7	2,838	8.9	1.14	0.17	2,523	▲ 12.2	35.1	▲ 0.7
29年度	6,923	▲ 3.8	13,197	7.3	1.91	0.20	2,403	▲ 3.8	3,087	8.8	1.28	0.14	2,409	▲ 4.5	34.8	▲ 0.3
30年度	7,069	2.1	12,697	▲ 3.8	1.80	-0.11	2,469	2.7	2,993	▲ 3.0	1.21	▲ 0.07	2,404	▲ 0.2	34.0	▲ 0.8
元年度	6,698	▲ 5.2	12,471	▲ 1.8	1.94	0.14	2,526	2.3	2,907	▲ 2.9	1.16	▲ 0.05	2,235	▲ 7.0	33.4	▲ 0.6
4月	897	3.1	1,028	▲ 10.6	1.15	▲ 0.17	2,942	9.5	2,793	▲ 10.3	0.95	▲ 0.21	232	▲ 12.1	25.9	▲ 4.4
5月	642	7.5	1,104	▲ 1.6	1.72	▲ 0.16	2,906	9.9	2,909	▲ 7.7	1.00	▲ 0.19	202	▲ 13.7	31.5	▲ 7.7
6月	502	▲ 9.1	1,045	▲ 2.4	2.08	0.14	2,797	8.9	2,991	▲ 3.3	1.07	▲ 0.13	212	▲ 5.4	42.2	1.6
7月	550	5.4	1,136	2.9	2.07	▲ 0.04	2,634	7.8	3,062	0.3	1.16	▲ 0.09	193	▲ 2.0	35.1	▲ 2.6
8月	501	0.6	1,053	▲ 1.0	2.10	▲ 0.04	2,556	7.8	3,045	1.1	1.19	▲ 0.08	184	7.0	36.7	2.2
9月	453	▲ 2.2	1,036	4.0	2.29	0.14	2,450	6.7	3,016	0.9	1.23	▲ 0.07	210	6.6	46.4	3.9
10月	468	▲ 14.9	1,141	0.1	2.44	0.37	2,351	1.4	3,055	0.9	1.3	▲ 0.01	189	3.3	40.4	7.1
11月	432	▲ 14.8	973	▲ 5.3	2.25	0.22	2,253	▲ 1.7	2,941	▲ 0.8	1.31	0.02	174	▲ 0.6	40.3	5.8
12月	425	▲ 2.7	860	1.1	2.02	0.07	2,153	▲ 2.9	2,803	0.3	1.30	0.04	141	0.0	33.2	0.9
1月	585	▲ 17.8	921	▲ 18.0	1.57	▲ 0.01	2,261	▲ 5.6	2,623	▲ 7.5	1.16	▲ 0.02	129	1.6	22.1	4.3
2月	573	▲ 19.2	1,155	9.9	2.02	0.54	2,413	▲ 8.5	2,859	▲ 1.8	1.18	0.08	187	▲ 6.5	32.6	4.4
3月	670	2.8	1,019	2.1	1.52	▲ 0.01	2,596	▲ 5.7	2,787	▲ 6.2	1.07	▲ 0.01	182	▲ 37.2	27.2	▲ 17.3
2年度																
4月	838	▲ 6.6	937	▲ 8.9	1.12	▲ 0.03	2,768	▲ 5.9	2,727	▲ 2.4	0.99	0.04	265	14.2	31.6	5.8
5月	566	▲ 11.8	837	▲ 24.2	1.48	▲ 0.24	2,617	▲ 9.9	2,500	▲ 14.1	0.96	▲ 0.04	190	▲ 5.9	33.6	2.1
6月	544	8.4	1,010	▲ 3.3	1.86	▲ 0.22	2,570	▲ 8.1	2,557	▲ 14.5	0.99	▲ 0.08	191	▲ 9.9	35.1	▲ 7.1
7月	470	▲ 14.5	1,033	▲ 9.1	2.20	0.13	2,435	▲ 7.6	2,686	▲ 12.3	1.10	▲ 0.06	181	▲ 6.2	38.5	3.4
8月	441	▲ 12.0	873	▲ 17.1	1.98	▲ 0.12	2,387	▲ 6.6	2,707	▲ 11.1	1.13	▲ 0.06	153	▲ 16.8	34.7	▲ 2.0
9月	460	1.5	999	▲ 3.6	2.17	▲ 0.12	2,405	▲ 1.8	2,728	▲ 9.5	1.13	▲ 0.10	182	▲ 13.3	39.6	▲ 6.8
10月	439	▲ 6.2	1,038	▲ 9.0	2.36	▲ 0.08	2,383	1.4	2,768	▲ 9.4	1.16	▲ 0.14	160	▲ 15.3	36.4	▲ 4.0
11月	398	▲ 7.9	906	▲ 6.9	2.28	0.03	2,284	1.4	2,717	▲ 7.6	1.19	▲ 0.12	178	2.3	44.7	4.4
12月	414	▲ 2.6	938	9.1	2.27	0.25	2,215	2.9	2,659	▲ 5.1	1.20	▲ 0.10	141	0.0	34.1	0.9
1月																
2月																
3月																
4月～ 当月 累計	4,570		8,571		1.88		2,452		2,672		1.09		1,641		35.9	
		▲ 6.2		▲ 8.6		▲ 0.05		▲ 4.2		▲ 9.6		▲ 0.07		▲ 5.5		0.2
	4,870		9,376		1.93		2,560		2,957		1.16		1,737		35.7	

(注1) 新規学卒を除き、パートタイムを含む常用

(注2) 累計欄下段は、前年同期

(注3) 月間有効求職者数・月間有効求人数の各年度欄及び累計欄は、各月の平均値

# 雇用保険業務取扱状況

## 【適用関係】

		2年12月	1年12月	増減率(%)	R2年4月～累計	H31年4月～累計	増減率(%)
適用事業所数		3,642	3,635	0.2			
被保険者数合計		44,429	44,815	▲ 0.9			
一般	被保険者数	38,635	38,893	▲ 0.7			
	資格取得者数	436	395	10.4	5,256	5,538	▲ 5.1
	資格喪失者数	389	476	▲ 18.3	4,803	4,600	4.4
	うち事業主都合	18	25	▲ 28.0	326	273	19.4
高年齢	被保険者数	3,973	3,717	6.9			
	資格喪失者数	144	106	35.8	870	743	17.1
短期特例	被保険者数	1,821	2,205	▲ 17.4			
	資格取得者数	26	85	▲ 69.4	3,322	3,723	▲ 10.8
	資格喪失者数	1,146	1,149	▲ 0.3	2,383	2,182	9.2

## 【給付関係】

		2年12月	1年12月	増減率(%)	R2年4月～累計	H31年4月～累計	増減率(%)
一般	受給資格決定件数	121	131	▲ 7.6	1,616	1,563	3.4
	初回受給者数	104	102	2.0	1,379	1,264	9.1
	受給者実人数	604	514	17.5	6,207	6,161	0.7
	支給金額(千円)	61,505	48,906	25.8	678,960	660,778	2.8
高年齢	受給資格決定件数	50	35	42.9	463	398	16.3
	受給者	37	34	8.8	461	393	17.3
	支給金額(千円)	7,202	6,382	12.8	93,695	79,281	18.2
短期	受給資格決定件数	992	1,066	▲ 6.9	1,995	2,052	▲ 2.8
	受給者	307	333	▲ 7.8	1,482	1,594	▲ 7.0
	支給金額(千円)	60,186	64,866	▲ 7.2	305,262	306,652	▲ 0.5
受給者合計		948	881	7.6	8,150	8,148	0.0
支給金額計(千円)		128,893	120,154	7.3	1,077,917	1,046,711	3.0
再就職手当	支給人員	31	41	▲ 24.4	432	497	▲ 13.1
	支給金額(千円)	11,051	14,505	▲ 23.8	165,394	179,398	▲ 7.8
就業促進定着手当	支給人員	15	15	0.0	109	112	▲ 2.7
	支給金額(千円)	2,925	1,990	47.0	19,172	16,955	13.1

## 【北見所の職業紹介状況・新規求人数】

令和2年12月の新規求職申込件数は、前年同月と比べ9.4%減少した。月間有効求職者数は前年同月と同数だった。新規求人数は前年同月に比べ6.6%増加した。月間有効求人数は前年同月と比べ8.1%減少した。

令和2年12月の新規求人数は、前年同月と比べて製造業、情報通信業、運輸業・郵便業、卸売・小売業、金融・保険業、宿泊業・飲食サービス業で減少したものの、その他の業種で増加したことから、全体として増加した。

### 【職業紹介状況(学卒を除きパートを含む常用)】

項目	区分	令和2年12月	令和1年12月	対前年 (%)・(P)	令和2年度 4月～当月累計	前年同期	対前年 (%)・(P)
新規求職申込件数		300	331	▲ 9.4	3,464	3,671	▲ 5.6
月間有効求職者数		1,639	1,639	0.0	1,834	1,930	▲ 5.0
新規求人数		727	682	6.6	6,404	7,165	▲ 10.6
月間有効求人数		1,970	2,144	▲ 8.1	1,980	2,262	▲ 12.5
紹介件数		231	277	▲ 16.6	3,119	3,493	▲ 10.7
就職件数		111	111	0.0	1,275	1,262	1.0
充足数		99	115	▲ 13.9	1,208	1,224	▲ 1.3
新規求人倍率		2.42	2.06	0.36	1.85	1.95	▲ 0.10
有効求人倍率		1.20	1.31	▲ 0.11	1.08	1.17	▲ 0.09
就職率		37.0	33.5	3.5	36.8	34.4	2.4

注)月間有効求職者数・月間有効求人数の累計欄は月平均。

### 【パートタイムの職業紹介状況(常用的パート)】

項目	区分	令和2年12月	令和1年12月	対前年 (%)・(P)	令和2年度 4月～当月累計	前年同期	対前年 (%)・(P)
新規求職申込件数		104	101	3.0	1,278	1,326	▲ 3.6
月間有効求職者数		630	614	2.6	693	744	▲ 6.9
新規求人数		209	189	10.6	2,202	2,454	▲ 10.3
月間有効求人数		680	717	▲ 5.2	678	778	▲ 12.9
紹介件数		72	55	30.9	941	910	3.4
就職件数		35	34	2.9	448	401	11.7
就職率		33.7	33.7	0.0	35.1	30.2	4.9
全新規求人に占めるパート 求人割合		28.7	27.7	1.0	34.4	34.2	0.2
全月間有効求人に占める パート求人割合		34.5	33.4	1.1	34.2	34.4	▲ 0.2

注)月間有効求職者数・月間有効求人数の累計欄は月平均。

### 【新規求人数の産業別状況(学卒を除きパートを含む常用)】

産業分類	令和2年12月	令和1年12月	対前年 (%)	令和2年度 4月～当月累計	前年同期	対前年 (%)
合計	727	682	6.6	6,404	7,165	▲ 10.6
A, B 農・林・漁業(01～04)	6	6	0.0	63	46	37.0
C 鉱業(05)	0	0	0.0	0	0	0.0
D 建設業(06～08)	119	88	35.2	805	847	▲ 5.0
E 製造業(09～32)	33	35	▲ 5.7	300	434	▲ 30.9
09) 食料品製造業	13	16	▲ 18.8	158	236	▲ 33.1
12) 木材・木製品製造業	6	0	-	27	39	▲ 30.8
18) プラスチック製品製造業	0	0	0.0	0	0	0.0
24) 金属製品製造業	5	6	▲ 16.7	25	22	13.6
25～27、29) はん用、生産用、業務用・電気機械器具製造業	6	5	20.0	21	42	▲ 50.0
31) 輸送用機械器具製造業	3	4	▲ 25.0	27	24	12.5
その他の製造業	0	4	-	42	71	▲ 40.8
G 情報通信業(37～41)	1	2	▲ 50.0	72	56	28.6
H 運輸業・郵便業(42～49)	30	33	▲ 9.1	185	275	▲ 32.7
I 卸売・小売業(50～61)	106	128	▲ 17.2	1,068	1,297	▲ 17.7
50～55) 卸売業	13	13	0.0	211	196	7.7
56～61) 小売業	93	115	▲ 19.1	857	1,101	▲ 22.2
J 金融・保険業(62～67)	10	13	▲ 23.1	80	113	▲ 29.2
M 宿泊業・飲食サービス業(75～77)	40	45	▲ 11.1	390	613	▲ 36.4
75) 宿泊業	3	2	50.0	95	81	17.3
76・77) 飲食業	37	43	▲ 14.0	295	532	▲ 44.5
P 医療・福祉業(83～85)	233	215	8.4	1,925	1,858	3.6
O, Q 教育学習支援業・複合サービス業(81, 82, 86, 87)	15	14	7.1	166	158	5.1
R サービス業(88～96)	54	54	0.0	627	740	▲ 15.3
S, T 公務・その他(分類不能の産業)(97～99)	29	3	866.7	160	86	86.0
その他	51	46	10.9	563	642	▲ 12.3

(注)新規学卒を除き、パートを含む常用(求人・求職・求人倍率は月間有効求人数・月間有効求職者数・月間有効求人倍率)

## 【美幌分室の職業紹介状況・新規求人数】

令和2年12月の新規求職申込件数は、前年同月と比べ4.2%増加した。月間有効求職者数は前年同月と比べ8.4%増加した。新規求人数は前年同月に比べ32.3%増加した。月間有効求人数は前年同月と比べ4.5%減少した。

令和2年12月の新規求人数は、前年同月と比べて製造業、医療・福祉業で減少したものの、その他の業種で増加したことから、全体として増加した。

### 【職業紹介状況(学卒を除きパートを含む常用)】

項目	区分	令和2年12月	令和1年12月	対前年 (%)・(P)	令和2年度 4月～当月累計	前年同期	対前年 (%)・(P)
新規求職申込件数		50	48	4.2	524	560	▲ 6.4
月間有効求職者数		244	225	8.4	270	282	▲ 4.1
新規求人数		86	65	32.3	819	902	▲ 9.2
月間有効求人数		255	267	▲ 4.5	257	291	▲ 11.6
紹介件数		34	29	17.2	383	457	▲ 16.2
就職件数		12	19	▲ 36.8	179	240	▲ 25.4
充足数		11	11	0.0	131	173	▲ 24.3
新規求人倍率		1.72	1.35	0.37	1.56	1.61	▲ 0.05
有効求人倍率		1.05	1.19	▲ 0.14	0.95	1.03	▲ 0.08
就職率		24.0	39.6	▲ 15.6	34.2	42.9	▲ 8.7

注)月間有効求職者数・月間有効求人数の累計欄は月平均。

### 【パートタイムの職業紹介状況(常用的パート)】

項目	区分	令和2年12月	令和1年12月	対前年 (%)・(P)	令和2年度 4月～当月累計	前年同期	対前年 (%)・(P)
新規求職申込件数		16	18	▲ 11.1	194	235	▲ 17.4
月間有効求職者数		94	99	▲ 5.1	110	123	▲ 10.6
新規求人数		26	24	8.3	262	343	▲ 23.6
月間有効求人数		89	101	▲ 11.9	82	109	▲ 24.5
紹介件数		9	5	80.0	93	164	▲ 43.3
就職件数		2	6	▲ 66.7	51	101	▲ 49.5
就職率		12.5	33.3	▲ 20.8	26.3	43.0	▲ 16.7
全新規求人に占めるパート 求人割合		30.2	36.9	▲ 6.7	32.0	38.0	▲ 6.0
全月間有効求人に占める パート求人割合		34.9	37.8	▲ 2.9	31.9	37.4	▲ 5.5

注)月間有効求職者数・月間有効求人数の累計欄は月平均。

### 【新規求人数の産業別状況(学卒を除きパートを含む常用)】

産業分類	令和2年12月	令和1年12月	対前年 (%)	令和2年度 4月～当月累計	前年同期	対前年 (%)
合計	86	65	32.3	819	902	▲ 9.2
A, B 農・林・漁業(01～04)	1	0	-	18	18	0.0
C 鉱業(05)	0	0	0.0	0	0	0.0
D 建設業(06～08)	21	12	75.0	139	112	24.1
E 製造業(09～32)	4	9	▲ 55.6	117	152	▲ 23.0
09) 食料品製造業	0	5	-	65	99	▲ 34.3
12) 木材・木製品製造業	3	4	▲ 25.0	28	39	▲ 28.2
18) プラスチック製品製造業	0	0	0.0	0	0	0.0
24) 金属製品製造業	1	0	-	18	12	50.0
25～27、29) はん用、生産用、業務用・電気機械器具製造業	0	0	0.0	0	0	0.0
31) 輸送用機械器具製造業	0	0	0.0	0	0	0.0
その他の製造業	0	0	0.0	6	2	200.0
G 情報通信業(37～41)	0	0	0.0	0	0	0.0
H 運輸業・郵便業(42～49)	10	9	11.1	56	72	▲ 22.2
I 卸売・小売業(50～61)	13	3	333.3	116	131	▲ 11.5
50～55) 卸売業	0	0	0.0	18	16	12.5
56～61) 小売業	13	3	333.3	98	115	▲ 14.8
J 金融・保険業(62～67)	0	0	0.0	15	19	▲ 21.1
M 宿泊業・飲食サービス業(75～77)	4	1	300.0	43	67	▲ 35.8
75) 宿泊業	0	0	0.0	4	7	▲ 42.9
76・77) 飲食業	4	1	300.0	39	60	▲ 35.0
P 医療・福祉業(83～85)	23	27	▲ 14.8	197	236	▲ 16.5
O, Q 教育学習支援業・複合サービス業(81, 82, 86, 87)	0	0	0.0	28	14	100.0
R サービス業(88～96)	4	3	33.3	33	35	▲ 5.7
S, T 公務・その他(分類不能の産業)(97～99)	4	1	300.0	29	20	45.0
その他	2	0	-	28	26	7.7

(注)新規学卒を除き、パートを含む常用(求人・求職・求人倍率は月間有効求人数・月間有効求職者数・月間有効求人倍率)



## 【遠軽出張所の職業紹介状況・新規求人数】

令和2年12月の新規求職申込件数は、前年同月と比べ39.1%増加した。月間有効求職者数は前年同月と比べ14.9%増加した。新規求人数は前年同月に比べ10.6%増加した。月間有効求人数は前年同月と比べ10.7%増加した。

令和2年12月の新規求人数は、前年同月と比べて運輸業・郵便業、卸売・小売業、宿泊業・飲食サービス業、教育学習支援業・複合サービス業、サービス業で減少したものの、その他の業種で増加したことから、全体として増加した。

### 【職業紹介状況(学卒を除きパートを含む常用)】

項目	区分	令和2年12月	令和1年12月	対前年 (%)・(P)	令和2年度 4月～当月累計	前年同期	対前年 (%)・(P)
新規求職申込件数		64	46	39.1	582	639	▲ 8.9
月間有効求職者数		332	289	14.9	348	348	▲ 0.1
新規求人数		125	113	10.6	1,348	1,309	3.0
月間有効求人数		434	392	10.7	435	404	7.7
紹介件数		38	30	26.7	347	381	▲ 8.9
就職件数		18	11	63.6	187	235	▲ 20.4
充足数		17	12	41.7	174	219	▲ 20.5
新規求人倍率		1.95	2.46	▲ 0.51	2.32	2.05	0.27
有効求人倍率		1.31	1.36	▲ 0.05	1.25	1.16	0.09
就職率		28.1	23.9	4.2	32.1	36.8	▲ 4.7

注)月間有効求職者数・月間有効求人数の累計欄は月平均。

### 【パートタイムの職業紹介状況(常用的パート)】

項目	区分	令和2年12月	令和1年12月	対前年 (%)・(P)	令和2年度 4月～当月累計	前年同期	対前年 (%)・(P)
新規求職申込件数		27	16	68.8	244	261	▲ 6.5
月間有効求職者数		170	127	33.9	160	163	▲ 2.0
新規求人数		38	39	▲ 2.6	445	453	▲ 1.8
月間有効求人数		149	122	22.1	141	138	2.3
紹介件数		12	6	100.0	124	147	▲ 15.6
就職件数		11	2	450.0	86	106	▲ 18.9
就職率		40.7	12.5	28.2	35.2	40.6	▲ 5.4
全新規求人に占めるパート 求人割合		30.4	34.5	▲ 4.1	33.0	34.6	▲ 1.6
全月間有効求人に占める パート求人割合		34.3	31.1	3.2	32.4	34.1	▲ 1.7

注)月間有効求職者数・月間有効求人数の累計欄は月平均。

### 【新規求人数の産業別状況(学卒を除きパートを含む常用)】

産業分類	令和2年12月	令和1年12月	対前年 (%)	令和2年度 4月～当月累計	前年同期	対前年 (%)
合計	125	113	10.6	1,348	1,309	3.0
A, B 農・林・漁業(01～04)	8	5	60.0	64	59	8.5
C 鉱業(05)	0	0	0.0	3	3	0.0
D 建設業(06～08)	19	9	111.1	256	160	60.0
E 製造業(09～32)	22	22	0.0	169	188	▲ 10.1
09) 食料品製造業	19	15	26.7	130	134	▲ 3.0
12) 木材・木製品製造業	2	7	▲ 71.4	29	38	▲ 23.7
18) プラスチック製品製造業	0	0	0.0	0	0	0.0
24) 金属製品製造業	0	0	0.0	3	2	50.0
25～27、29) はん用、生産用、業務用・電気機械器具製造業	0	0	0.0	2	3	▲ 33.3
31) 輸送用機械器具製造業	0	0	0.0	0	0	0.0
その他の製造業	1	0	-	5	11	▲ 54.5
G 情報通信業(37～41)	0	0	0.0	0	1	-
H 運輸業・郵便業(42～49)	6	10	▲ 40.0	60	87	▲ 31.0
I 卸売・小売業(50～61)	16	20	▲ 20.0	151	180	▲ 16.1
50～55) 卸売業	9	2	350.0	28	10	180.0
56～61) 小売業	7	18	▲ 61.1	123	170	▲ 27.6
J 金融・保険業(62～67)	5	2	150.0	16	5	220.0
M 宿泊業・飲食サービス業(75～77)	4	11	▲ 63.6	125	108	15.7
75) 宿泊業	1	4	▲ 75.0	20	25	▲ 20.0
76・77) 飲食業	3	7	▲ 57.1	105	83	26.5
P 医療・福祉業(83～85)	26	20	30.0	337	351	▲ 4.0
O, Q 教育学習支援業・複合サービス業(81, 82, 86, 87)	3	4	▲ 25.0	32	23	39.1
R サービス業(88～96)	4	6	▲ 33.3	44	88	▲ 50.0
S, T 公務・その他(分類不能の産業)(97～99)	6	3	100.0	54	29	86.2
その他	6	1	500.0	37	27	37.0

(注)新規学卒を除き、パートを含む常用(求人・求職・求人倍率は月間有効求人数・月間有効求職者数・月間有効求人倍率)