

ハローワーク情報北見

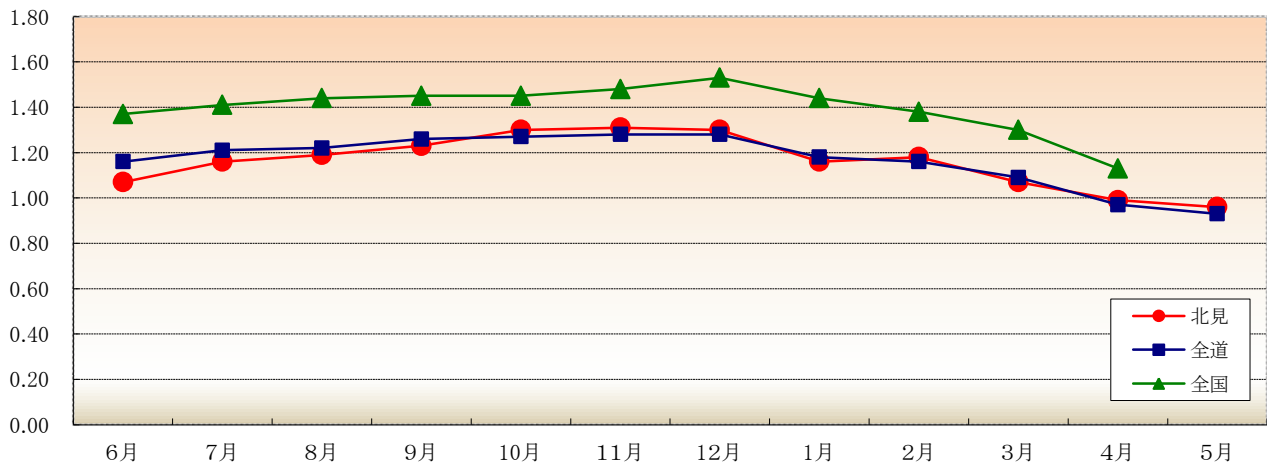
令和2年5月

令和2年5月の有効求人倍率は、0.96倍(前年同月1.00倍)と、前年同月を0.04ポイント下回った。

【有効求人倍率の推移(常用)】

	R元年 6月	7月	8月	9月	10月	11月	12月	R2年 1月	2月	3月	4月	5月
北見	1.07 (1.20)	1.16 (1.25)	1.19 (1.27)	1.23 (1.30)	1.30 (1.31)	1.31 (1.29)	1.30 (1.26)	1.16 (1.18)	1.18 (1.10)	1.07 (1.08)	0.99 (0.95)	0.96 (1.00)
北海道	1.16 (1.10)	1.21 (1.16)	1.22 (1.18)	1.26 (1.22)	1.27 (1.21)	1.28 (1.23)	1.28 (1.22)	1.18 (1.20)	1.16 (1.19)	1.09 (1.19)	0.97 (1.12)	0.93 (1.13)
全国	1.37 (1.37)	1.41 (1.42)	1.44 (1.46)	1.45 (1.48)	1.45 (1.49)	1.48 (1.52)	1.53 (1.57)	1.44 (1.56)	1.38 (1.54)	1.30 (1.50)	1.13 (1.38)	(1.35)

注) 1. 新規学卒を除き、常用的パートを含む原数値 2. 下段の()は前年同月数



【完全失業率の推移】

	R元年 6月	7月	8月	9月	10月	11月	12月	R2年 1月	2月	3月	4月	5月
北海道	3.0 (3.0)		2.1 (2.8)			2.4 (2.8)			2.5 (2.8)			(3.0)
全国	2.3 (2.5)	2.3 (2.5)	2.3 (2.4)	2.4 (2.4)	2.4 (2.4)	2.2 (2.5)	2.2 (2.4)	2.4 (2.5)	2.4 (2.3)	2.5 (2.5)	2.6 (2.4)	(2.4)

注) 下段の()は前年同月数

[資料出所:総務省統計局「労働力調査」]

※ 北海道労働局では道内の雇用失業情勢「Labor Letter」をホームページで公表しています。
ホームページアドレス <http://hokkaido-roudoukyoku.jsite.mhlw.go.jp/>

5月の新規求職申込件数は前年同月と比べ11.8%減少した。月間有効求職者数は前年同月に比べ9.9%減少した。新規求人数は前年同月に比べ24.2%減少した。月間有効求人数は前年同月に比べ14.1%減少した。

【 職業紹介状況(学卒を除きパートを含む常用) 】

項目	区分	令和2年5月	令和1年5月	対前年 (%)・(P)	令和2年度 4月～当月累計	前年同期	対前年 (%)・(P)
新規求職申込件数		566	642	▲ 11.8	1,404	1,539	▲ 8.8
月間有効求職者数		2,617	2,906	▲ 9.9	2,693	2,924	▲ 7.9
新規求人数		837	1,104	▲ 24.2	1,774	2,132	▲ 16.8
月間有効求人数		2,500	2,909	▲ 14.1	2,614	2,851	▲ 8.3
紹介件数		419	538	▲ 22.1	929	1,113	▲ 16.5
就職件数		190	202	▲ 5.9	455	434	4.8
充足数		176	192	▲ 8.3	426	421	1.2
新規求人倍率		1.48	1.72	▲ 0.24	1.26	1.39	▲ 0.12
有効求人倍率		0.96	1.00	▲ 0.05	0.97	0.98	▲ 0.00
就職率		33.6	31.5	2.1	32.4	28.2	4.2

注)月間有効求職者数・月間有効求人数の累計欄は月平均。

【 パートタイムの職業紹介状況(常用的パート) 】

項目	区分	令和2年5月	令和1年5月	対前年 (%)・(P)	令和2年度 4月～当月累計	前年同期	対前年 (%)・(P)
新規求職申込件数		215	231	▲ 6.9	538	626	▲ 14.1
月間有効求職者数		995	1,200	▲ 17.1	1,011	1,189	▲ 15.0
新規求人数		286	403	▲ 29.0	627	801	▲ 21.7
月間有効求人数		836	1,045	▲ 20.0	876	1,014	▲ 13.6
紹介件数		110	158	▲ 30.4	268	329	▲ 18.5
就職件数		55	73	▲ 24.7	149	141	5.7
就職率		25.6	31.6	▲ 6.0	27.7	22.5	5.2
全新規求人に占める パート求人の割合		34.2	36.5	▲ 2.3	35.3	37.6	▲ 2.2
全月間有効求人に占める パート求人の割合		33.4	35.9	▲ 2.5	33.5	35.6	▲ 2.0

注)月間有効求職者数・月間有効求人数の累計欄は月平均。

【 中高年齢者(45歳以上)の職業紹介状況(学卒を除きパートを含む常用) 】

項目	区分	令和2年5月	令和1年5月	対前年 (%)	令和2年度 4月～当月累計	前年同期	対前年 (%)
新規求職申込件数		296	310	▲ 4.5	800	783	2.2
55歳以上		188	178	5.6	534	506	5.5
65歳以上		90	73	23.3	252	245	2.9
月間有効求職者数		1,450	1,542	▲ 6.0	1,474	1,544	▲ 4.5
55歳以上		931	951	▲ 2.1	936	950	▲ 1.5
65歳以上		376	367	2.5	365	362	0.8
就職件数		89	89	0.0	219	180	21.7
55歳以上		46	41	12.2	106	85	24.7
65歳以上		8	13	▲ 38.5	20	22	▲ 9.1
月間有効求人数		933	1,101	▲ 15.3	974	1,074	▲ 9.3
55歳以上		501	597	▲ 16.1	523	580	▲ 9.9
65歳以上		130	160	▲ 18.8	136	154	▲ 11.7

注)月間有効求職者数・月間有効求人数の累計欄は月平均。

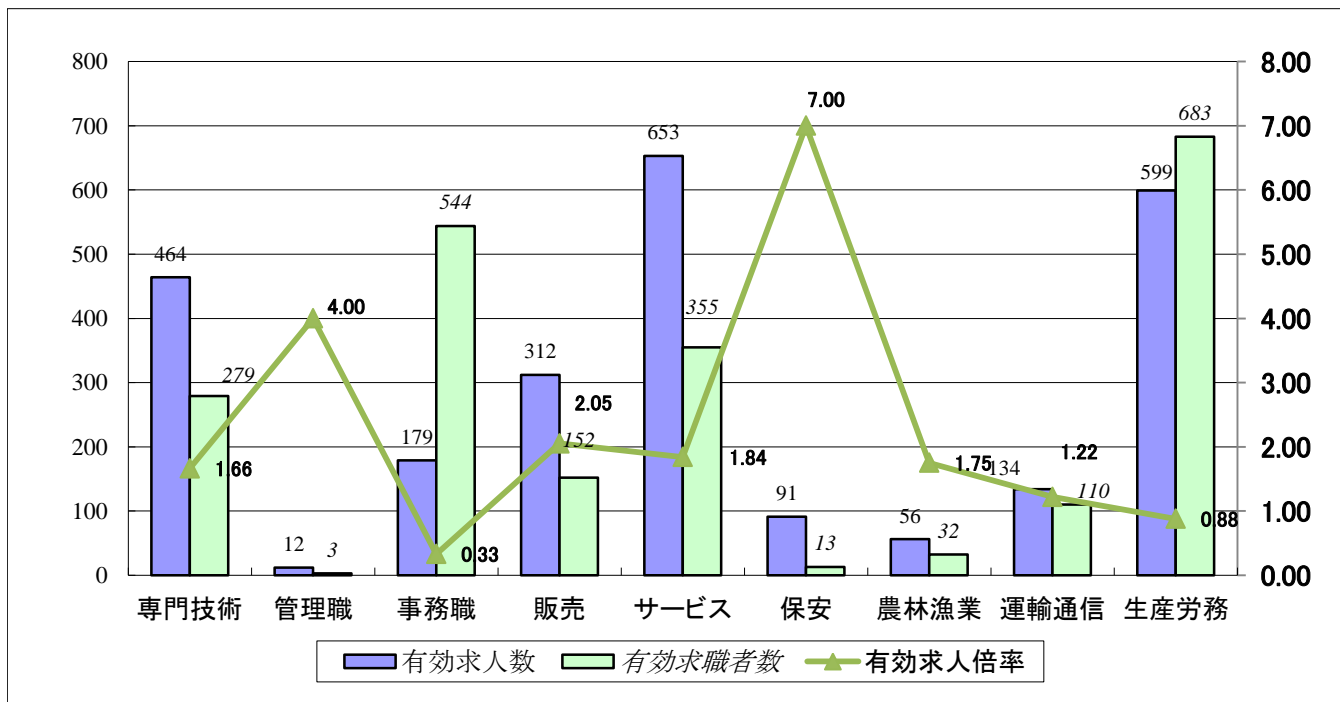
5月の新規求人数は、前年同月と比べて農・林・漁業、情報通信業、公務・その他(分類不能の産業)で増加したものの、その他の業種で減少したことから、全体として減少した。

【 新規求人数の産業別状況(学卒を除きパートを含む常用) 】

産業分類	令和2年5月	令和1年5月	対前年(%)	令和2年度 4月～当月累計	前年同期	対前年(%)
合計	837	1,104	▲ 24.2	1,774	2,132	▲ 16.8
A, B 農・林・漁業 (01～04)	16	13	23.1	32	22	45.5
C 鉱業 (05)	0	0	0.0	1	1	0.0
D 建設業 (06～08)	90	118	▲ 23.7	228	258	▲ 11.6
E 製造業 (09～32)	55	93	▲ 40.9	125	194	▲ 35.6
09) 食料品製造業	39	57	▲ 31.6	84	121	▲ 30.6
12) 木材・木製品製造業	10	24	▲ 58.3	14	32	▲ 56.3
18) プラスチック製品製造業	0	0	0.0	0	0	0.0
24) 金属製品製造業	1	4	▲ 75.0	8	9	▲ 11.1
25～27、29) はん用、生産用、業務用、電気機械器具製造業	0	6	-	2	10	▲ 80.0
31) 輸送用機械器具製造業	0	0	0.0	6	4	50.0
その他の製造業	5	2	150.0	11	18	▲ 38.9
G 情報通信業 (37～41)	16	10	60.0	20	15	33.3
I 運輸業・郵便業 (42～49)	26	52	▲ 50.0	54	66	▲ 18.2
I 卸売・小売業 (50～61)	157	210	▲ 25.2	298	364	▲ 18.1
50～55) 卸売業	27	28	▲ 3.6	55	46	19.6
56～61) 小売業	130	182	▲ 28.6	243	318	▲ 23.6
K 金融・保険業 (62～67)	13	17	▲ 23.5	22	33	▲ 33.3
M 宿泊業・飲食サービス業 (75～77)	62	86	▲ 27.9	111	208	▲ 46.6
75) 宿泊業	14	11	27.3	21	25	▲ 16.0
76・77) 飲食業	48	75	▲ 36.0	90	183	▲ 50.8
Q 医療・福祉業 (83～85)	242	264	▲ 8.3	518	502	3.2
N, Q 教育学習支援業・複合サービス業 (81, 82, 86, 87)	33	35	▲ 5.7	51	55	▲ 7.3
R サービス業 (88～96)	34	95	▲ 64.2	127	204	▲ 37.7
S, T 公務・その他(分類不能の産業) (97～99)	33	27	22.2	57	42	35.7
その他	60	84	▲ 28.6	130	168	▲ 22.6

(注) 新規学卒を除き、パートを含む常用(求人・求職・求人倍率は月間有効求人数・月間有効求職者数・月間有効求人倍率)

【 職種別有効求人求職状況 】



	専門的・技術的	管理的	事務的	販売	サービス	保安	農林漁業	運輸・通信	生産工程・労務	分類不能	合計
求人	464	12	179	312	653	91	56	134	599	-	2,500
求職	279	3	544	152	355	13	32	110	683	446	2,617
倍率	1.66	4.00	0.33	2.05	1.84	7.00	1.75	1.22	0.88	-	0.96

(注) 新規学卒を除き、パートを含む常用。(求人・求職・倍率は月間有効求人数、月間有効求職者数、月間有効求人倍率)

【 雇用保険被保険者の推移 】

(単位:人、%)

年度・月	月末被保険者数		資格喪失者数		うち事業主都合離職者数		資格喪失者数に 対する事業主都 合離職の構成比
		対前年増減比		対前年増減比		対前年増減比	
平成27年度	38,699	▲0.0	6,505	0.5	580	▲0.5	8.9
平成28年度	38,964	0.7	5,831	▲10.4	366	▲36.9	6.3
平成29年度	38,961	▲0.0	6,027	3.4	475	29.8	7.9
平成30年度	38,812	▲0.4	6,118	1.5	420	▲11.6	6.9
令和元年度	38,796	▲0.0	6,000	▲1.9	395	▲6.0	6.6
4月	38,544	▲0.3	1,150	▲5.8	74	4.2	6.4
5月	38,758	▲0.5	475	5.3	32	28.0	6.7
6月	38,889	▲0.2	488	0.2	55	450.0	11.3
7月	38,920	▲0.2	443	1.8	13	▲40.9	2.9
8月	38,907	▲0.2	372	▲11.6	20	▲13.0	5.4
9月	38,949	0.0	401	14.2	15	15.4	3.7
10月	38,951	0.0	433	▲3.8	17	▲10.5	3.9
11月	39,035	0.0	362	▲6.5	22	▲38.9	6.1
12月	38,893	0.2	476	3.3	25	▲21.9	5.3
1月	38,708	0.3	461	▲16.2	41	▲61.0	8.9
2月	38,603	0.3	405	▲1.9	34	▲24.4	8.4
3月	38,390	0.1	534	8.8	47	147.4	8.8
令和2年度							
4月	38,416	▲0.3	1,358	18.1	92	24.3	6.8
5月	38,526	▲0.6	524	10.3	71	121.9	13.5
6月							
7月							
8月							
9月							
10月							
11月							
12月							
1月							
2月							
3月							

(注) 1. 平成22年1月、船員保険の失業部門が雇用保険に統合。
 2. 雇用保険被保険者のうち、一般被保険者を計上。
 3. 月末被保険者数の年度分は3月末の数値。
 【資料出所:雇用保険業務統計】

【 新規求職者の状況(パート含む常用) 】

(単位:人、%)

年度・月	新規求職 申込件数	在職者		離職者		うち事業主都合離職者		うち自己都合離職者		無業者	
			対前年比		対前年比		対前年比		対前年比		対前年比
平成28年度	7,194	1,991	▲11.0	4,529	▲9.5	1,116	▲24.3	3,233	▲3.1	674	▲13.9
平成29年度	6,923	1,924	▲3.4	4,378	▲3.3	1,157	3.7	3,043	▲5.9	621	▲7.9
平成30年度	7,069	1,952	1.5	4,557	4.1	1,279	10.5	3,048	0.2	560	▲9.8
令和元年度	6,698	1,806	▲7.5	4,300	▲5.6	1,092	▲14.6	2,999	▲1.6	592	5.7
4月	897	151	4.9	679	3.0	221	▲4.3	417	9.4	67	0.0
5月	642	134	▲9.5	447	11.5	123	16.0	302	12.3	61	27.1
6月	502	143	▲16.4	308	▲7.8	70	▲15.7	226	▲3.8	51	8.5
7月	550	158	19.7	338	▲0.3	68	▲4.2	261	3.6	54	5.9
8月	501	150	▲5.1	300	0.3	60	1.7	234	2.2	51	24.4
9月	453	118	▲8.5	278	▲3.1	43	▲10.4	221	▲5.2	57	21.3
10月	468	145	▲12.1	291	▲16.6	57	▲19.7	220	▲15.4	32	▲11.1
11月	432	112	▲26.3	280	▲14.6	60	▲31.0	197	▲11.7	40	48.1
12月	425	118	▲18.6	278	3.7	83	3.8	186	3.3	29	20.8
1月	585	154	4.1	391	▲22.1	126	▲42.7	245	▲9.3	40	▲35.5
2月	573	209	▲9.1	309	▲28.5	66	▲51.5	230	▲13.5	55	17.0
3月	670	214	▲7.0	401	11.7	115	32.2	260	4.0	55	▲12.7
令和2年度											
4月	838	131	▲13.2	666	▲1.9	235	6.3	377	▲9.6	41	▲38.8
5月	566	132	▲1.5	403	▲9.8	143	16.3	238	▲21.2	31	▲49.2
6月											
7月											
8月											
9月											
10月											
11月											
12月											
1月											
2月											
3月											

(注) 1. 新規学卒を除き、パートタイムを含む常用

労働市場指標

【 常用 】

	新規求職申込件数		新規求人件数		新規求人倍率		月間有効求職者数		月間有効求人件数		有効求人倍率		就職件数		就職率	
	(A)	対前年 (%)	(B)	対前年 (%)	(B/A)	対前年 (P)	(C)	対前年 (%)	(D)	対前年 (%)	(D/C)	対前年 (P)	(E)	対前年 (%)	(E/A)	対前年 (P)
24年度	9,693	▲ 7.3	10,819	▲ 4.6	1.12	0.04	3,186	▲ 8.0	2,385	▲ 1.2	0.75	0.05	3,184	▲ 6.0	32.8	0.4
25年度	9,248	▲ 4.6	11,108	2.7	1.20	0.08	3,023	▲ 5.1	2,468	3.5	0.82	0.07	3,242	1.8	35	2.2
26年度	8,616	▲ 6.8	11,003	▲ 0.9	1.28	0.08	2,819	▲ 6.7	2,512	1.8	0.89	0.07	2,850	▲ 12.1	33.1	▲ 1.9
27年度	8,024	▲ 6.9	11,431	3.9	1.42	0.14	2,679	▲ 5.0	2,605	3.7	0.97	0.08	2,875	0.9	35.8	2.7
28年度	7,194	▲ 10.3	12,302	7.6	1.71	0.29	2,499	▲ 6.7	2,838	8.9	1.14	0.17	2,523	▲ 12.2	35.1	▲ 0.7
29年度	6,923	▲ 3.8	13,197	7.3	1.91	0.20	2,403	▲ 3.8	3,087	8.8	1.28	0.14	2,409	▲ 4.5	34.8	▲ 0.3
30年度	7,069	2.1	12,697	▲ 3.8	1.80	-0.11	2,469	2.7	2,993	▲ 3.0	1.21	▲ 0.07	2,404	▲ 0.2	34.0	▲ 0.8
元年度	6,698	▲ 5.2	12,471	▲ 1.8	1.94	0.14	2,526	2.3	2,907	▲ 2.9	1.16	▲ 0.05	2,235	▲ 7.0	33.4	▲ 0.6
4月	897	3.1	1,028	▲ 10.6	1.15	▲ 0.17	2,942	9.5	2,793	▲ 10.3	0.95	▲ 0.21	232	▲ 12.1	25.9	▲ 4.4
5月	642	7.5	1,104	▲ 1.6	1.72	▲ 0.16	2,906	9.9	2,909	▲ 7.7	1.00	▲ 0.19	202	▲ 13.7	31.5	▲ 7.7
6月	502	▲ 9.1	1,045	▲ 2.4	2.08	0.14	2,797	8.9	2,991	▲ 3.3	1.07	▲ 0.13	212	▲ 5.4	42.2	1.6
7月	550	5.4	1,136	2.9	2.07	▲ 0.04	2,634	7.8	3,062	0.3	1.16	▲ 0.09	193	▲ 2.0	35.1	▲ 2.6
8月	501	0.6	1,053	▲ 1.0	2.10	▲ 0.04	2,556	7.8	3,045	1.1	1.19	▲ 0.08	184	7.0	36.7	2.2
9月	453	▲ 2.2	1,036	4.0	2.29	0.14	2,450	6.7	3,016	0.9	1.23	▲ 0.07	210	6.6	46.4	3.9
10月	468	▲ 14.9	1,141	0.1	2.44	0.37	2,351	1.4	3,055	0.9	1.3	▲ 0.01	189	3.3	40.4	7.1
11月	432	▲ 14.8	973	▲ 5.3	2.25	0.22	2,253	▲ 1.7	2,941	▲ 0.8	1.31	0.02	174	▲ 0.6	40.3	5.8
12月	425	▲ 2.7	860	1.1	2.02	0.07	2,153	▲ 2.9	2,803	0.3	1.30	0.04	141	0.0	33.2	0.9
1月	585	▲ 17.8	921	▲ 18.0	1.57	▲ 0.01	2,261	▲ 5.6	2,623	▲ 7.5	1.16	▲ 0.02	129	1.6	22.1	4.3
2月	573	▲ 19.2	1,155	9.9	2.02	0.54	2,413	▲ 8.5	2,859	▲ 1.8	1.18	0.08	187	▲ 6.5	32.6	4.4
3月	670	2.8	1,019	2.1	1.52	▲ 0.01	2,596	▲ 5.7	2,787	▲ 6.2	1.07	▲ 0.01	182	▲ 37.2	27.2	▲ 17.3
2年度																
4月	838	▲ 6.6	937	▲ 8.9	1.12	▲ 0.03	2,768	▲ 5.9	2,727	▲ 2.4	0.99	0.04	265	14.2	31.6	5.8
5月	566	▲ 11.8	837	▲ 24.2	1.48	▲ 0.24	2,617	▲ 9.9	2,500	▲ 14.1	0.96	▲ 0.04	190	▲ 5.9	33.6	2.1
6月																
7月																
8月																
9月																
10月																
11月																
12月																
1月																
2月																
3月																
4月～ 当月 累計	1,404		1,774		1.26		2,693		2,614		0.97		455		32.4	
		▲ 8.8		▲ 16.8		▲ 0.13		▲ 7.9		▲ 8.3		▲ 0.01		4.8		4.2
	1,539		2,132		1.39		2,924		2,851		0.98		434		28.2	

(注1) 新規学卒を除き、パートタイムを含む常用

(注2) 累計欄下段は、前年同期

(注3) 月間有効求職者数・月間有効求人数の各年度欄及び累計欄は、各月の平均値

雇用保険業務取扱状況

【適用関係】

		2年5月	元年5月	増減率(%)	令和2年度 4月～当月累計	平成31年度 4月～当月累計	増減率(%)
適用事業所数		3,631	3,624	0.2			
被保険者数合計		44,074	44,168	▲ 0.2			
一般	被保険者数	38,526	38,758	▲ 0.6			
	資格取得者数	626	710	▲ 11.8	1,979	2,033	▲ 2.7
	資格喪失者数	524	475	10.3	1,882	1,625	15.8
	うち事業主都合	71	32	121.9	163	106	53.8
高年齢	被保険者数	3,792	3,438	10.3			
	資格喪失者数	81	49	65.3	293	258	13.6
短期特例	被保険者数	1,756	1,972	▲ 11.0			
	資格取得者数	974	1,210	▲ 19.5	1,505	1,711	▲ 12.0
	資格喪失者数	193	91	112.1	671	429	56.4

【給付関係】

		2年5月	元年5月	増減率(%)	令和2年度 4月～当月累計	平成31年度 4月～当月累計	増減率(%)
一般	受給資格決定件数	212	265	▲ 20.0	589	612	▲ 3.8
	初回受給者数	208	220	▲ 5.5	395	393	0.5
	受給者実人数	640	805	▲ 20.5	1,225	1,538	▲ 20.4
	支給金額(千円)	67,205	101,424	▲ 33.7	130,759	171,538	▲ 23.8
高年齢	受給資格決定件数	71	52	36.5	206	187	10.2
	受給者	68	89	▲ 23.6	190	176	8.0
	支給金額(千円)	14,052	16,517	▲ 14.9	40,547	35,449	14.4
短期	受給資格決定件数	264	142	85.9	639	584	9.4
	受給者	295	275	7.3	848	965	▲ 12.1
	支給金額(千円)	55,428	44,466	24.7	181,859	193,865	▲ 6.2
受給者合計		1,003	1,169	▲ 14.2	2,263	2,679	▲ 15.5
支給金額計(千円)		136,685	162,407	▲ 15.8	353,165	400,852	▲ 11.9
再就職 手当	支給人員	65	66	▲ 1.5	101	124	▲ 18.5
	支給金額(千円)	26,228	23,871	9.9	40,948	44,891	▲ 8.8
就業促 進定着 手当	支給人員	14	19	▲ 26.3	26	32	▲ 18.8
	支給金額(千円)	2,283	3,084	▲ 26.0	4,239	5,045	▲ 16.0

【北見所の職業紹介状況・新規求人数】

5月の新規求職申込件数は、前年同月に比べ11.2%減少した。月間有効求職者数は、前年同月に比べ8.4%減少した。新規求人数は、前年同月に比べ24.7%減少した。月間有効求人数は、前年同月に比べ16.2%減少した。5月の新規求人数は、農・林・漁業、情報通信業、公務・その他(分類不能の産業)、医療・福祉業で増加したものの、その他の業種で減少したことから全体として減少した。

【職業紹介状況(学卒を除きパートを含む常用)】

項目	区分	令和2年5月	令和1年5月	対前年 (%)・(P)	令和2年度 4月～当月累計	前年同期	対前年 (%)・(P)
新規求職申込件数		442	498	▲ 11.2	1,084	1,158	▲ 6.4
月間有効求職者数		1,989	2,171	▲ 8.4	2,045	2,185	▲ 6.4
新規求人数		633	841	▲ 24.7	1,310	1,592	▲ 17.7
月間有効求人数		1,852	2,211	▲ 16.2	1,944	2,157	▲ 9.9
紹介件数		341	426	▲ 20.0	751	871	▲ 13.8
就職件数		146	152	▲ 3.9	357	326	9.5
充足数		141	145	▲ 2.8	343	323	6.2
新規求人倍率		1.43	1.69	▲ 0.26	1.21	1.37	▲ 0.16
有効求人倍率		0.93	1.02	▲ 0.09	0.95	0.99	▲ 0.04
就職率		33.0	30.5	2.5	32.9	28.2	4.7

注)月間有効求職者数・月間有効求人数の累計欄は月平均。

【パートタイムの職業紹介状況(常用的パート)】

項目	区分	令和2年5月	令和1年5月	対前年 (%)・(P)	令和2年度 4月～当月累計	前年同期	対前年 (%)・(P)
新規求職申込件数		160	172	▲ 7.0	413	462	▲ 10.6
月間有効求職者数		731	859	▲ 14.9	744	857	▲ 13.1
新規求人数		227	319	▲ 28.8	471	607	▲ 22.4
月間有効求人数		630	797	▲ 21.0	657	768	▲ 14.5
紹介件数		85	118	▲ 28.0	212	244	▲ 13.1
就職件数		42	54	▲ 22.2	117	105	11.4
就職率		26.3	31.4	▲ 5.1	28.3	22.7	5.6
全新規求人に占めるパート 求人割合		35.9	37.9	▲ 2.0	36.0	38.1	▲ 2.1
全月間有効求人に占める パート求人割合		34.0	36.0	▲ 2.0	33.8	35.6	▲ 1.8

注)月間有効求職者数・月間有効求人数の累計欄は月平均。

【新規求人数の産業別状況(学卒を除きパートを含む常用)】

産業分類	令和2年5月	令和1年5月	対前年 (%)	令和2年度 4月～当月累計	前年同期	対前年 (%)
合計	633	841	▲ 24.7	1,310	1,592	▲ 17.7
A, B 農・林・漁業(01～04)	7	3	133.3	12	4	200.0
C 鉱業(05)	0	0	0.0	0	0	0.0
D 建設業(06～08)	58	90	▲ 35.6	153	190	▲ 19.5
E 製造業(09～32)	21	44	▲ 52.3	77	110	▲ 30.0
09) 食料品製造業	15	26	▲ 42.3	54	66	▲ 18.2
12) 木材・木製品製造業	1	9	▲ 88.9	3	12	▲ 75.0
18) プラスチック製品製造業	0	0	0.0	0	0	0.0
24) 金属製品製造業	1	2	▲ 50.0	4	3	33.3
25～27、29) はん用、生産用、業務用・電気機械器具製造業	0	6	-	1	9	▲ 88.9
31) 輸送用機械器具製造業	0	0	0.0	6	4	50.0
その他の製造業	4	1	300.0	9	16	▲ 43.8
G 情報通信業(37～41)	16	10	60.0	20	15	33.3
H 運輸業・郵便業(42～49)	15	31	▲ 51.6	34	43	▲ 20.9
I 卸売・小売業(50～61)	131	171	▲ 23.4	230	279	▲ 17.6
50～55) 卸売業	21	27	▲ 22.2	48	41	17.1
56～61) 小売業	110	144	▲ 23.6	182	238	▲ 23.5
J 金融・保険業(62～67)	12	17	▲ 29.4	16	28	▲ 42.9
M 宿泊業・飲食サービス業(75～77)	39	58	▲ 32.8	71	163	▲ 56.4
75) 宿泊業	13	9	44.4	17	22	▲ 22.7
76・77) 飲食業	26	49	▲ 46.9	54	141	▲ 61.7
P 医療・福祉業(83～85)	202	201	0.5	396	355	11.5
O, Q 教育学習支援業・複合サービス業(81, 82, 86, 87)	22	30	▲ 26.7	36	47	▲ 23.4
R サービス業(88～96)	32	87	▲ 63.2	110	178	▲ 38.2
S, T 公務・その他(分類不能の産業)(97～99)	24	22	9.1	36	31	16.1
その他	54	77	▲ 29.9	119	149	▲ 20.1

(注)新規学卒を除き、パートを含む常用(求人・求職・求人倍率は月間有効求人数・月間有効求職者数・月間有効求人倍率)

【美幌分室の職業紹介状況・新規求人数】

5月の新規求職申込件数は、前年同月に比べ3.0%減少した。月間有効求職者数は、前年同月に比べ15.3%減少した。新規求人数は、前年同月に比べ30.8%減少した。月間有効求人数は、前年同月に比べ19.6%減少した。5月の新規求人数は、建設業で増加したものの、その他の業種で減少したことから全体として減少した。

【 職業紹介状況(学卒を除きパートを含む常用) 】

項目	区分	令和2年5月	令和1年5月	対前年 (%)・(P)	令和2年度 4月～当月累計	前年同期	対前年 (%)・(P)
新規求職申込件数		65	67	▲ 3.0	152	166	▲ 8.4
月間有効求職者数		277	327	▲ 15.3	285	328	▲ 13.1
新規求人数		81	117	▲ 30.8	184	232	▲ 20.7
月間有効求人数		242	301	▲ 19.6	258	298	▲ 13.3
紹介件数		46	70	▲ 34.3	103	133	▲ 22.6
就職件数		31	27	▲ 14.8	60	55	▲ 9.1
充足数		24	22	▲ 9.1	45	45	0.0
新規求人倍率		1.25	1.75	▲ 0.50	1.21	1.40	▲ 0.19
有効求人倍率		0.87	0.92	▲ 0.05	0.91	0.91	0.00
就職率		47.7	40.3	▲ 7.4	39.5	33.1	▲ 6.4

注) 月間有効求職者数・月間有効求人数の累計欄は月平均。

【 パートタイムの職業紹介状況(常用的パート) 】

項目	区分	令和2年5月	令和1年5月	対前年 (%)・(P)	令和2年度 4月～当月累計	前年同期	対前年 (%)・(P)
新規求職申込件数		30	29	▲ 3.4	57	72	▲ 20.8
月間有効求職者数		110	143	▲ 23.1	111	137	▲ 19.0
新規求人数		12	37	▲ 67.6	51	92	▲ 44.6
月間有効求人数		67	111	▲ 39.6	80	106	▲ 24.6
紹介件数		10	22	▲ 54.5	28	42	▲ 33.3
就職件数		7	11	▲ 36.4	15	17	▲ 11.8
就職率		23.3	37.9	▲ 14.6	26.3	23.6	▲ 2.7
全新規求人に占めるパート 求人割合		14.8	31.6	▲ 16.8	27.7	39.7	▲ 12.0
全月間有効求人に占める パート求人割合		27.7	36.9	▲ 9.2	30.8	35.5	▲ 4.7

注) 月間有効求職者数・月間有効求人数の累計欄は月平均。

【 新規求人数の産業別状況(学卒を除きパートを含む常用) 】

産業分類	令和2年5月	令和1年5月	対前年 (%)	令和2年度 4月～当月累計	前年同期	対前年 (%)
合計	81	117	▲ 30.8	184	232	▲ 20.7
A, B 農・林・漁業(01～04)	5	5	0.0	5	5	0.0
C 鉱業(05)	0	0	0.0	0	0	0.0
D 建設業(06～08)	15	14	▲ 7.1	26	26	0.0
E 製造業(09～32)	13	19	▲ 31.6	25	44	▲ 43.2
09) 食料品製造業	5	9	▲ 44.4	11	28	▲ 60.7
12) 木材・木製品製造業	7	10	▲ 30.0	8	12	▲ 33.3
18) プラスチック製品製造業	0	0	0.0	0	0	0.0
24) 金属製品製造業	0	0	0.0	4	4	0.0
25～27、29) はん用、生産用、業務用・電気機械器具製造業	0	0	0.0	0	0	0.0
31) 輸送用機械器具製造業	0	0	0.0	0	0	0.0
その他の製造業	1	0	-	2	0	-
G 情報通信業(37～41)	0	0	0.0	0	0	0.0
H 運輸業・郵便業(42～49)	6	16	▲ 62.5	7	16	▲ 56.3
I 卸売・小売業(50～61)	14	17	▲ 17.6	29	42	▲ 31.0
50～55) 卸売業	5	0	-	6	4	50.0
56～61) 小売業	9	17	▲ 47.1	23	38	▲ 39.5
J 金融・保険業(62～67)	0	0	0.0	5	5	0.0
M 宿泊業・飲食サービス業(75～77)	0	10	-	12	20	▲ 40.0
75) 宿泊業	0	1	-	1	1	0.0
76・77) 飲食業	0	9	-	11	19	▲ 42.1
P 医療・福祉業(83～85)	16	20	▲ 20.0	49	51	▲ 3.9
O, Q 教育学習支援業・複合サービス業(81, 82, 86, 87)	4	4	0.0	7	5	40.0
R サービス業(88～96)	1	2	▲ 50.0	4	5	▲ 20.0
S, T 公務・その他(分類不能の産業)(97～99)	2	3	▲ 33.3	8	3	166.7
その他	5	7	▲ 28.6	7	10	▲ 30.0

(注) 新規学卒を除き、パートを含む常用(求人・求職・求人倍率は月間有効求人数・月間有効求職者数・月間有効求人倍率)

【遠軽出張所の職業紹介状況・新規求人数】

5月の新規求職申込件数は、前年同月に比べ23.4%減少した。月間有効求職者数は、前年同月に比べ14.0%減少した。新規求人数は、前年同月に比べ15.8%減少した。月間有効求人数は、前年同月に比べ2.3%増加した。5月の新規求人数は、建設業・宿泊業・飲食サービス業などで増加したものの、その他の業種で減少したことから全体として減少した。

【職業紹介状況(学卒を除きパートを含む常用)】

項目	区分	令和2年5月	令和1年5月	対前年 (%)・(P)	令和2年度 4月～当月累計	前年同期	対前年 (%)・(P)
新規求職申込件数		59	77	▲ 23.4	168	215	▲ 21.9
月間有効求職者数		351	408	▲ 14.0	363	412	▲ 11.8
新規求人数		123	146	▲ 15.8	280	308	▲ 9.1
月間有効求人数		406	397	2.3	412	397	3.8
紹介件数		32	42	▲ 23.8	75	109	▲ 31.2
就職件数		13	23	▲ 43.5	38	53	▲ 28.3
充足数		11	25	▲ 56.0	38	53	▲ 28.3
新規求人倍率		2.08	1.90	0.19	1.67	1.43	0.24
有効求人倍率		1.16	0.97	0.18	1.13	0.96	0.17
就職率		22.0	29.9	▲ 7.8	22.6	24.7	▲ 2.1

注)月間有効求職者数・月間有効求人数の累計欄は月平均。

【パートタイムの職業紹介状況(常用的パート)】

項目	区分	令和2年5月	令和1年5月	対前年 (%)・(P)	令和2年度 4月～当月累計	前年同期	対前年 (%)・(P)
新規求職申込件数		25	30	▲ 16.7	68	92	▲ 26.1
月間有効求職者数		154	198	▲ 22.2	157	196	▲ 20.2
新規求人数		47	47	0.0	105	102	2.9
月間有効求人数		139	137	1.5	140	141	▲ 0.7
紹介件数		15	18	▲ 16.7	28	43	▲ 34.9
就職件数		6	8	▲ 25.0	17	19	▲ 10.5
就職率		24.0	26.7	▲ 2.7	25.0	20.7	4.3
全新規求人に占めるパート 求人割合		38.2	32.2	6.0	37.5	33.1	4.4
全月間有効求人に占める パート求人割合		34.2	34.5	▲ 0.3	34.0	35.6	▲ 1.6

注)月間有効求職者数・月間有効求人数の累計欄は月平均。

【新規求人数の産業別状況(学卒を除きパートを含む常用)】

産業分類	令和2年5月	令和1年5月	対前年 (%)	令和2年度 4月～当月累計	前年同期	対前年 (%)
合計	123	146	▲ 15.8	280	308	▲ 9.1
A, B 農・林・漁業(01～04)	4	5	▲ 20.0	15	13	15.4
C 鉱業(05)	0	0	0.0	1	1	0.0
D 建設業(06～08)	17	14	21.4	49	42	16.7
E 製造業(09～32)	21	30	▲ 30.0	23	40	▲ 42.5
09) 食料品製造業	19	22	▲ 13.6	19	27	▲ 29.6
12) 木材・木製品製造業	2	5	▲ 60.0	3	8	▲ 62.5
18) プラスチック製品製造業	0	0	0.0	0	0	0.0
24) 金属製品製造業	0	2	-	0	2	-
25～27、29) はん用、生産用、業務用・電気機械器具製造業	0	0	0.0	1	1	0.0
31) 輸送用機械器具製造業	0	0	0.0	0	0	0.0
その他の製造業	0	1	-	0	2	-
G 情報通信業(37～41)	0	0	0.0	0	0	0.0
H 運輸業・郵便業(42～49)	5	5	0.0	13	7	85.7
I 卸売・小売業(50～61)	12	22	▲ 45.5	39	43	▲ 9.3
50～55) 卸売業	1	1	0.0	1	1	0.0
56～61) 小売業	11	21	▲ 47.6	38	42	▲ 9.5
J 金融・保険業(62～67)	1	0	-	1	0	-
M 宿泊業・飲食サービス業(75～77)	23	18	27.8	28	25	12.0
75) 宿泊業	1	1	0.0	3	2	50.0
76・77) 飲食業	22	17	29.4	25	23	8.7
P 医療・福祉業(83～85)	24	43	▲ 44.2	73	96	▲ 24.0
O, Q 教育学習支援業・複合サービス業(81, 82, 86, 87)	7	1	600.0	8	3	166.7
R サービス業(88～96)	1	6	▲ 83.3	13	21	▲ 38.1
S, T 公務・その他(分類不能の産業)(97～99)	7	2	250.0	13	8	62.5
その他	1	0	-	4	9	▲ 55.6

(注)新規学卒を除き、パートを含む常用(求人・求職・求人倍率は月間有効求人数・月間有効求職者数・月間有効求人倍率)