

ハローワーク情報北見

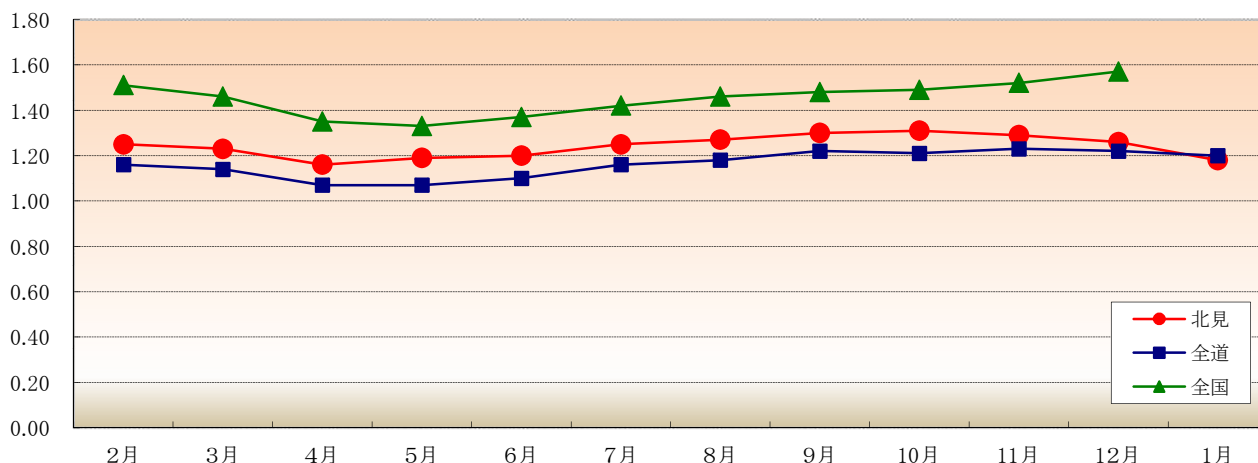
平成 31 年 1 月

平成31年1月の有効求人倍率は、1.18倍(前年同月1.28倍)と、前年同月を0.10ポイント下回った。

【 有効求人倍率の推移(常用) 】

	H30年 2月	3月	4月	5月	6月	7月	8月	9月	10月	11月	12月	H31年 1月
北 見	1.25 (1.23)	1.23 (1.18)	1.16 (1.13)	1.19 (1.16)	1.20 (1.23)	1.25 (1.31)	1.27 (1.33)	1.30 (1.41)	1.31 (1.39)	1.29 (1.39)	1.26 (1.39)	1.18 (1.28)
北海道	1.16 (1.06)	1.14 (1.05)	1.07 (1.00)	1.07 (1.01)	1.10 (1.04)	1.16 (1.09)	1.18 (1.10)	1.22 (1.15)	1.21 (1.16)	1.23 (1.18)	1.22 (1.18)	1.20 (1.16)
全 国	1.51 (1.37)	1.46 (1.34)	1.35 (1.24)	1.33 (1.22)	1.37 (1.26)	1.42 (1.31)	1.46 (1.35)	1.48 (1.38)	1.49 (1.41)	1.52 (1.46)	1.57 (1.52)	(1.52)

注) 1. 新規学卒を除き、常用的パートを含む原数値 2. 下段の()は前年同月数



【 完全失業率の推移 】

	H30年 2月	3月	4月	5月	6月	7月	8月	9月	10月	11月	12月	H31年 1月
北海道	3.1 (3.8)			3.0 (3.4)			2.8 (3.2)			(2.9)		(3.1)
全 国	2.5 (2.8)	2.5 (2.8)	2.5 (2.8)	2.2 (3.0)	2.4 (2.8)	2.5 (2.8)	2.4 (2.8)	2.3 (2.8)	2.4 (2.8)	2.5 (2.7)	(2.7)	(2.4)

注) 下段の()は前年同月数

[資料出所:総務省統計局「労働力調査」]

※ 北海道労働局では道内の雇用失業情勢「Labor Letter」をホームページで公表しています。
ホームページアドレス <http://hokkaido-roudoukyoku.jsite.mhlw.go.jp/>

1月の新規求職申込件数は前年同月と比べ3.1%減少した。月間有効求職者数は前年同月に比べ4.1%増加した。新規求人数は前年同月に比べ2.8%減少した。月間有効求人数は前年同月に比べ3.9%減少した。

【 職業紹介状況(学卒を除きパートを含む常用) 】

項目	区分	平成31年1月	平成30年1月	対前年 (%)・(P)	平成30年度 4月～当月累計	前年同期	対前年 (%)・(P)
新規求職申込件数		712	735	▲ 3.1	5,708	5,706	0.0
月間有効求職者数		2,395	2,300	4.1	2,424	2,388	1.5
新規求人数		1,123	1,155	▲ 2.8	10,648	10,993	▲ 3.1
月間有効求人数		2,835	2,951	▲ 3.9	3,004	3,088	▲ 2.7
紹介件数		433	531	▲ 18.5	4,611	4,915	▲ 6.2
就職件数		127	147	▲ 13.6	1,914	1,911	0.2
充足数		122	134	▲ 9.0	1,771	1,790	▲ 1.1
新規求人倍率		1.58	1.57	0.01	1.87	1.93	▲ 0.06
有効求人倍率		1.18	1.28	▲ 0.10	1.24	1.29	▲ 0.05
就職率		17.8	20.0	▲ 2.2	33.5	33.5	0.0

注)月間有効求職者数・月間有効求人数の累計欄は月平均。

【 パートタイムの職業紹介状況(常用的パート) 】

項目	区分	平成31年1月	平成30年1月	対前年 (%)・(P)	平成30年度 4月～当月累計	前年同期	対前年 (%)・(P)
新規求職申込件数		251	227	10.6	2,095	2,051	2.1
月間有効求職者数		906	848	6.8	969	927	4.5
新規求人数		455	425	7.1	3,691	3,898	▲ 5.3
月間有効求人数		991	1034	▲ 4.2	1,031	1,092	▲ 5.6
紹介件数		85	125	▲ 32.0	1,219	1,242	▲ 1.9
就職件数		29	46	▲ 37.0	616	598	3.0
就職率		11.6	20.3	▲ 8.7	29.4	29.2	0.2
全新規求人に占める パート求人の割合		40.5	36.8	3.7	34.7	35.5	▲ 0.8
全月間有効求人に占める パート求人の割合		35.0	35.0	▲ 0.1	34.3	35.4	▲ 1.0

注)月間有効求職者数・月間有効求人数の累計欄は月平均。

【 中高年齢者(45歳以上)の職業紹介状況(学卒除きパートを含む常用) 】

項目	区分	平成31年1月	平成30年1月	対前年 (%)	平成30年度 4月～当月累計	前年同期	対前年 (%)
新規求職申込件数		346	317	9.1	2,619	2,493	5.1
55歳以上		195	191	2.1	1,499	1,437	4.3
65歳以上		73	75	▲ 2.7	578	529	9.3
月間有効求職者数		1,195	1,105	8.1	1,183	1,128	4.9
55歳以上		704	657	7.2	697	656	6.3
65歳以上		232	205	13.2	223	192	16.1
就職件数		44	55	▲ 20.0	761	693	9.8
55歳以上		15	28	▲ 46.4	335	308	8.8
65歳以上		1	2	▲ 50.0	72	58	24.1
月間有効求人数		1,053	1,099	▲ 4.2	1,126	1,158	▲ 2.8
55歳以上		563	591	▲ 4.7	605	625	▲ 3.2
65歳以上		146	154	▲ 5.2	158	164	▲ 3.7

注)月間有効求職者数・月間有効求人数の累計欄は月平均。

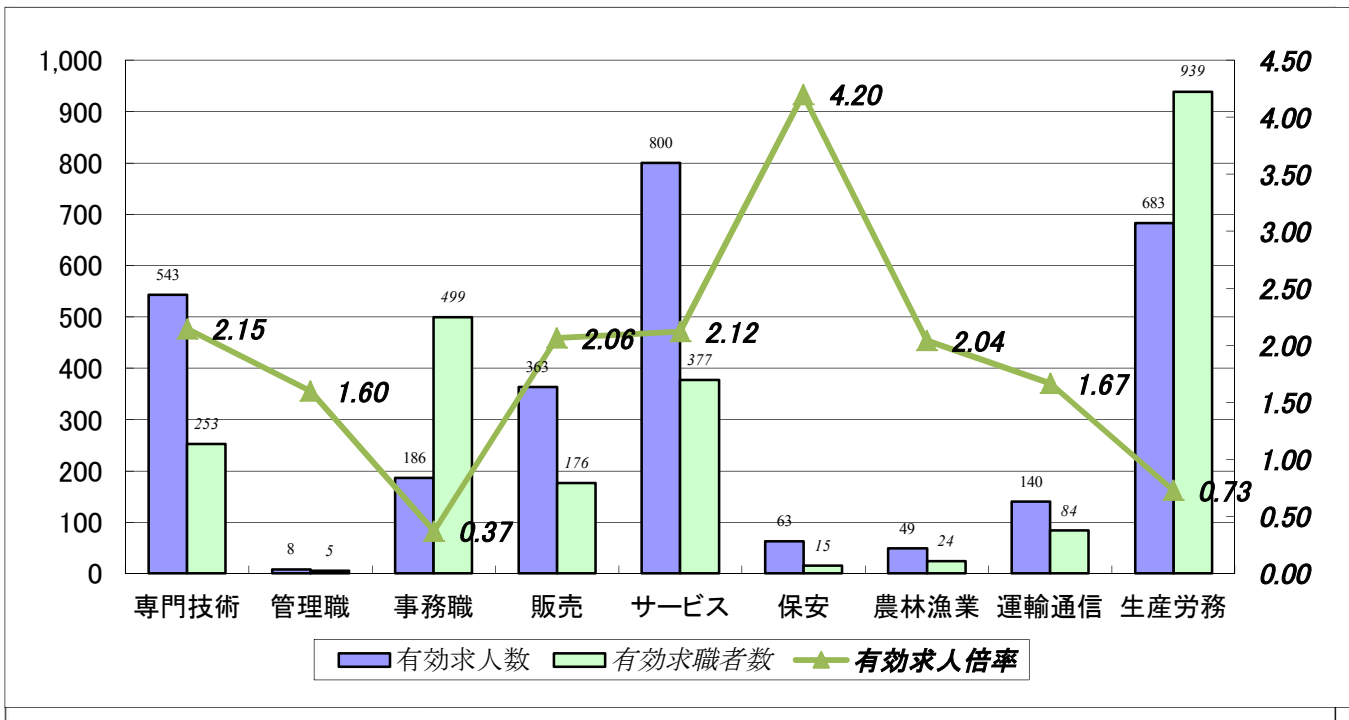
1月の新規求人数は、前年同月と比べて鉱業、建設業、運輸業・郵便業、宿泊業・飲食サービス業、教育学習支援業・複合サービス業、サービス業で増加したものの、その他の業種で減少したことから、全体として減少した。

【 新規求人数の産業別状況(学卒を除きパートを含む常用) 】

産業分類	平成31年1月	平成30年1月	対前年 (%)	平成30年度 4月～当月累計	前年同期	対前年 (%)
合計	1,123	1,155	▲ 2.8	10,648	10,993	▲ 3.1
A, B 農・林・漁業 (01～04)	16	24	▲ 33.3	186	228	▲ 18.4
C 鉱業 (05)	1	0	-	7	4	75.0
D 建設業 (06～08)	118	97	21.6	1,077	1,149	▲ 6.3
E 製造業 (09～32)	81	110	▲ 26.4	816	866	▲ 5.8
09) 食料品製造業	42	67	▲ 37.3	447	461	▲ 3.0
12) 木材・木製品製造業	11	15	▲ 26.7	137	131	4.6
18) プラスチック製品製造業	0	0	0.0	0	2	-
24) 金属製品製造業	4	2	100.0	36	38	▲ 5.3
25～27、29) はん用、生産用、業務用・電気機械器具製造業	5	7	▲ 28.6	46	50	▲ 8.0
31) 輸送用機械器具製造業	4	4	0.0	24	21	14.3
その他の製造業	15	15	0.0	126	163	▲ 22.7
G 情報通信業 (37～41)	6	11	▲ 45.5	56	62	▲ 9.7
H 運輸業・郵便業 (42～49)	34	23	47.8	466	435	7.1
I 卸売・小売業 (50～61)	210	214	▲ 1.9	1,736	1,832	▲ 5.2
50～55) 卸売業	31	22	40.9	281	266	5.6
56～61) 小売業	179	192	▲ 6.8	1,455	1,566	▲ 7.1
J 金融・保険業 (62～67)	14	16	▲ 12.5	130	160	▲ 18.8
M 宿泊業・飲食サービス業 (75～77)	119	81	46.9	973	842	15.6
75) 宿泊業	3	28	▲ 89.3	214	222	▲ 3.6
76・77) 飲食業	116	53	118.9	759	620	22.4
P 医療・福祉業 (83～85)	308	333	▲ 7.5	2,951	3,075	▲ 4.0
O, Q 教育学習支援業・複合サービス業 (81, 82, 86, 87)	33	29	13.8	247	207	19.3
R サービス業 (88～96)	77	74	4.1	983	1,072	▲ 8.3
S, T 公務・その他(分類不能の産業) (97～99)	32	44	▲ 27.3	213	202	5.4
その他	74	99	▲ 25.3	807	859	▲ 6.1

(注) 新規学卒を除き、パートを含む常用(求人・求職・求人倍率は月間有効求人数・月間有効求職者数・月間有効求人倍率)

【 職種別有効求人求職状況 】



	専門的・技術的	管理的	事務的	販売	サービス	保安	農林漁業	運輸・通信	生産工程・労務	分類不能	合計
求人	543	8	186	363	800	63	49	140	683	-	2,835
求職	253	5	499	176	377	15	24	84	939	23	2,395
倍率	2.15	1.60	0.37	2.06	2.12	4.20	2.04	1.67	0.73	-	1.18

(注) 新規学卒を除き、パートを含む常用。(求人・求職・倍率は月間有効求人数、月間有効求職者数、月間有効求人倍率)

【 雇用保険被保険者の推移 】

(単位:人、%)

年度・月	月末被保険者数		資格喪失者数		うち事業主都合離職者数		資格喪失者数に 対する事業主都 合離職の構成比
		対前年増減比		対前年増減比		対前年増減比	
平成25年度	38,400	0.5	6,210	▲ 5.1	512	▲ 27.1	8.2
平成26年度	38,714	0.8	6,474	4.3	583	13.9	9.0
平成27年度	38,699	▲0.0	6,505	0.5	580	▲ 0.5	8.9
平成28年度	38,964	0.7	5,831	▲ 10.4	366	▲ 36.9	6.3
平成29年度	38,961	▲0.0	6,027	3.4	475	29.8	7.9
4月	38,814	0.6	1,317	7.2	55	▲ 24.7	4.2
5月	39,038	▲0.0	444	▲ 2.4	19	▲ 13.6	4.3
6月	39,056	▲ 0.2	420	4.0	24	9.1	5.7
7月	39,168	0.0	396	▲ 6.6	28	47.4	7.1
8月	39,168	0.1	374	▲ 13.2	17	0.0	4.5
9月	39,128	0.2	401	3.9	19	▲ 45.7	4.7
10月	39,090	0.1	430	▲ 0.5	40	81.8	9.3
11月	39,112	0.1	366	15.5	52	271.4	14.2
12月	38,987	0.0	446	23.2	94	276.0	21.1
1月	38,746	▲ 0.1	530	5.2	59	9.3	11.1
2月	38,659	▲ 0.4	380	7.3	33	65.0	8.7
3月	38,561	▲ 0.5	523	▲ 2.1	35	▲ 18.6	6.7
平成30年度							
4月	38,675	▲ 0.4	1,221	▲ 7.3	71	29.1	5.8
5月	38,949	▲ 0.2	451	1.6	25	31.6	5.5
6月	38,982	▲ 0.2	487	16.0	10	▲ 58.3	2.1
7月	39,014	▲ 0.4	435	9.8	22	▲ 21.4	5.1
8月	38,979	▲ 0.5	421	12.6	23	35.3	5.5
9月	38,939	▲ 0.5	351	▲ 12.5	13	▲ 31.6	3.7
10月	38,943	▲ 0.4	450	4.7	19	▲ 52.5	4.2
11月	39,016	▲ 0.2	387	5.7	36	▲ 30.8	9.3
12月	38,834	▲ 0.4	461	3.4	32	▲ 66.0	6.9
1月	38,589	▲ 0.4	550	3.8	105	78.0	19.1
2月							
3月							

(注) 1. 平成22年1月、船員保険の失業部門が雇用保険に統合。
 2. 雇用保険被保険者のうち、一般被保険者を計上。
 3. 月末被保険者数の年度分は3月末の数値。

[資料出所:雇用保険業務統計]

【 新規求職者の状況(パート含む常用) 】

(単位:人、%)

年度・月	新規求職 申込件数	在職者		離職者		うち事業主都合離職者		うち自己都合離職者		無業者	
			対前年比		対前年比		対前年比		対前年比		対前年比
平成26年度	8,616	2,273	▲ 6.0	5,441	▲ 4.6	1,635	▲ 0.2	3,572	▲ 4.5	902	▲ 20.2
平成27年度	8,024	2,236	▲ 1.6	5,005	▲ 8.0	1,475	▲ 9.8	3,338	▲ 6.6	783	▲ 13.2
平成28年度	7,194	1,991	▲ 11.0	4,529	▲ 9.5	1,116	▲ 24.3	3,233	▲ 3.1	674	▲ 13.9
平成29年度	6,923	1,924	▲ 3.4	4,378	▲ 3.3	1,157	3.7	3,043	▲ 5.9	621	▲ 7.9
4月	870	151	13.5	659	▲ 10.8	220	▲ 14.7	393	▲ 11.1	60	▲ 34.1
5月	609	138	▲ 11.0	410	▲ 8.7	105	0.0	293	▲ 10.9	61	5.2
6月	584	166	2.5	369	1.7	93	6.9	267	0.4	49	▲ 22.2
7月	487	137	▲ 15.4	307	▲ 9.7	76	22.6	221	▲ 17.5	43	2.4
8月	560	165	7.1	330	1.2	63	10.5	256	▲ 1.5	65	14.0
9月	474	146	5.8	291	▲ 9.9	45	▲ 21.1	228	▲ 9.2	37	▲ 30.2
10月	508	126	▲ 11.9	322	5.6	65	▲ 1.5	243	5.7	60	36.4
11月	471	142	▲ 6.6	287	10.0	56	12.0	221	8.9	42	10.5
12月	408	114	▲ 5.0	265	2.3	89	29.0	163	▲ 10.4	29	▲ 3.3
1月	735	218	14.7	458	15.9	160	77.8	286	▲ 1.0	59	0.0
2月	547	204	▲ 16.4	295	▲ 16.4	81	▲ 11.0	205	▲ 14.6	48	▲ 14.3
3月	670	217	▲ 8.8	385	▲ 7.5	104	▲ 16.1	267	▲ 2.2	68	▲ 18.1
平成30年度											
4月	870	144	▲ 4.6	659	0.0	231	5.0	381	▲ 3.1	67	11.7
5月	597	148	7.2	401	▲ 2.2	106	1.0	269	▲ 8.2	48	▲ 21.3
6月	552	171	3.0	334	▲ 9.5	83	▲ 10.8	235	▲ 12.0	47	▲ 4.1
7月	522	132	▲ 3.6	339	10.4	71	▲ 6.6	252	14.0	51	18.6
8月	498	158	▲ 4.2	299	▲ 9.4	59	▲ 6.3	229	▲ 10.5	41	▲ 36.9
9月	463	129	▲ 11.6	287	▲ 1.4	48	6.7	233	2.2	47	27.0
10月	550	165	31.0	349	8.4	71	9.2	260	7.0	36	▲ 40.0
11月	507	152	7.0	328	14.3	87	55.4	223	0.9	27	▲ 35.7
12月	437	145	27.2	268	1.1	80	▲ 10.1	180	10.4	24	▲ 17.2
1月	712	148	▲ 32.1	502	9.6	220	37.5	270	▲ 5.6	62	5.1
2月											
3月											

(注) 1. 新規学卒を除き、パートタイムを含む常用

労働市場指標

【 常用 】

	新規求職申込件数		新規求人数		新規求人倍率		月間有効求職者数		月間有効求人数		有効求人倍率		就職件数		就職率	
	(A)	対前年 (%)	(B)	対前年 (%)	(B/A)	対前年 (P)	(C)	対前年 (%)	(D)	対前年 (%)	(D/C)	対前年 (P)	(E)	対前年 (%)	(E/A)	対前年 (P)
22年度	10,682	▲ 5.1	10,055	13.4	0.94	0.15	3,543	▲ 6.2	2,101	20.9	0.59	0.13	3,335	1.6	31.2	2.0
23年度	10,460	▲ 2.1	11,337	12.7	1.08	0.14	3,461	▲ 2.3	2,415	14.9	0.7	0.11	3,387	1.6	32.4	1.2
24年度	9,693	▲ 7.3	10,819	▲ 4.6	1.12	0.04	3,186	▲ 8.0	2,385	▲ 1.2	0.75	0.05	3,184	▲ 6.0	32.8	0.4
25年度	9,248	▲ 4.6	11,108	2.7	1.20	0.08	3,023	▲ 5.1	2,468	3.5	0.82	0.07	3,242	1.8	35	2.2
26年度	8,616	▲ 6.8	11,003	▲ 0.9	1.28	0.08	2,819	▲ 6.7	2,512	1.8	0.89	0.07	2,850	▲ 12.1	33.1	▲ 1.9
27年度	8,024	▲ 6.9	11,431	3.9	1.42	0.14	2,679	▲ 5.0	2,605	3.7	0.97	0.08	2,875	0.9	35.8	2.7
28年度	7,194	▲ 10.3	12,302	7.6	1.71	0.29	2,499	▲ 6.7	2,838	8.9	1.14	0.17	2,523	▲ 12.2	35.1	▲ 0.7
29年度	6,923	▲ 3.8	13,197	7.3	1.91	0.20	2,403	▲ 3.8	3,087	8.8	1.28	0.14	2,409	▲ 4.5	34.8	▲ 0.3
4月	870	▲ 9.7	1,167	21.3	1.34	0.34	2,776	▲ 9.4	3,134	16.1	1.13	0.25	279	▲ 11.4	32.1	▲ 0.6
5月	609	▲ 8.0	1,053	8.2	1.73	0.26	2,654	▲ 9.2	3,068	15.9	1.16	0.25	220	▲ 9.8	36.1	▲ 0.8
6月	584	▲ 0.7	1,165	21.0	1.99	0.35	2,588	▲ 7.1	3,177	19.0	1.23	0.27	212	▲ 12.4	36.3	▲ 4.9
7月	487	▲ 10.5	1,145	10.1	2.35	0.44	2,399	▲ 7.1	3,135	12.6	1.31	0.23	184	▲ 3.7	37.8	2.7
8月	560	4.3	1,076	4.5	1.92	0.00	2,397	▲ 3.7	3,190	10.9	1.33	0.17	169	▲ 7.1	30.2	▲ 3.7
9月	474	▲ 7.8	1,176	10.1	2.48	0.40	2,285	▲ 4.9	3,214	9.2	1.41	0.18	193	▲ 10.2	40.7	▲ 1.1
10月	508	3.3	1,100	8.4	2.17	0.11	2,253	▲ 1.5	3,129	6.9	1.39	0.11	173	0.0	34.1	▲ 1.1
11月	471	4.4	976	▲ 0.2	2.07	▲ 0.10	2,183	▲ 1.2	3,026	6.4	1.39	0.10	188	2.2	39.9	▲ 0.9
12月	408	▲ 0.2	980	7.7	2.40	0.18	2,049	▲ 0.5	2,856	4.5	1.39	0.06	146	▲ 3.9	35.8	▲ 1.4
1月	735	14.1	1,155	2.8	1.57	▲ 0.18	2,300	6.2	2,951	2.8	1.28	▲ 0.05	147	16.7	20.0	0.4
2月	547	▲ 16.2	1,033	▲ 6.2	1.89	0.20	2,409	0.0	3,023	2.0	1.25	0.02	203	▲ 1.0	37.1	5.7
3月	670	▲ 9.1	1,171	2.9	1.75	0.21	2,546	▲ 2.7	3,140	1.6	1.23	0.05	295	0.3	44.0	4.1
30年度																
4月	870	0.0	1,150	▲ 1.5	1.32	▲ 0.02	2,686	▲ 3.2	3,113	▲ 0.7	1.16	0.03	264	▲ 5.4	30.3	▲ 1.8
5月	597	▲ 2.0	1,122	6.6	1.88	0.15	2,645	▲ 0.3	3,153	2.8	1.19	0.03	234	6.4	39.2	3.1
6月	552	▲ 5.5	1,071	▲ 8.1	1.94	▲ 0.05	2,569	▲ 0.7	3,094	▲ 2.6	1.20	▲ 0.03	224	5.7	40.6	4.3
7月	522	7.2	1,104	▲ 3.6	2.11	▲ 0.24	2,443	1.8	3,054	▲ 2.6	1.25	▲ 0.06	197	7.1	37.7	▲ 0.1
8月	498	▲ 11.1	1,064	▲ 1.1	2.14	0.22	2,372	▲ 1.0	3,012	▲ 5.6	1.27	▲ 0.06	172	1.8	34.5	4.3
9月	463	▲ 2.3	996	▲ 15.3	2.15	▲ 0.33	2,297	0.5	2,990	▲ 7.0	1.30	▲ 0.11	197	2.1	42.5	1.8
10月	550	8.3	1,140	3.6	2.07	▲ 0.10	2,319	2.9	3,027	▲ 3.3	1.31	▲ 0.08	183	5.8	33.3	▲ 0.8
11月	507	7.6	1,027	5.2	2.03	▲ 0.04	2,293	5.0	2,964	▲ 2.0	1.29	▲ 0.10	175	▲ 6.9	34.5	▲ 5.4
12月	437	7.1	851	▲ 13.2	1.95	▲ 0.45	2,217	8.2	2,795	▲ 2.1	1.26	▲ 0.13	141	▲ 3.4	32.3	▲ 3.5
1月	712	▲ 3.1	1,123	▲ 2.8	1.58	0.01	2,395	4.1	2,835	▲ 3.9	1.18	▲ 0.10	127	▲ 13.6	17.8	▲ 2.2
2月																
3月																
4月～ 当月 累計	5,708		10,648		1.87		2,424		3,004		1.24		1,914		33.5	
		0.0		▲ 3.1		▲ 0.06		1.5		▲ 2.7		▲ 0.05		0.2		0.0
	5,706		10,993		1.93		2,388		3,088		1.29		1,911		33.5	

(注1) 新規学卒を除き、パートタイムを含む常用

(注2) 累計欄下段は、前年同期

(注3) 月間有効求職者数・月間有効求人数の各年度欄及び累計欄は、各月の平均値

雇用保険業務取扱状況

【適用関係】

		31年1月	30年1月	増減率(%)	30年4月～累計	29年4月～累計	増減率(%)
適用事業所数		3,617	3,612	0.1			
被保険者数合計		43,632	43,587	0.1			
一般	被保険者数	38,589	38,746	▲ 0.4			
	資格取得者数	386	391	▲ 1.3	5,663	5,596	1.2
	資格喪失者数	550	530	3.8	5,214	5,124	1.8
	うち事業主都合	105	59	78.0	356	407	▲ 12.5
高年齢	被保険者数	3,406	2,979	14.3			
	資格喪失者数	68	56	21.4	685	616	11.2
短期特例	被保険者数	1,637	1,862	▲ 12.1			
	資格取得者数	8	24	▲ 66.7	4,021	4,254	▲ 5.5
	資格喪失者数	437	504	▲ 13.3	3,124	3,174	▲ 1.6

【給付関係】

		31年1月	30年1月	増減率(%)	30年4月～累計	29年4月～累計	増減率(%)
一般	受給資格決定件数	291	211	37.9	1,959	1,831	7.0
	初回受給者数	173	163	6.1	1,515	1,544	▲ 1.9
	受給者実人数	587	556	5.6	6,293	6,281	0.2
	支給金額(千円)	69,692	64,476	8.1	669,166	649,885	3.0
高年齢	受給資格決定件数	52	53	▲ 1.9	402	379	6.1
	受給者	57	48	18.8	399	377	5.8
	支給金額(千円)	12,263	9,532	28.7	81,692	76,130	7.3
短期	受給資格決定件数	589	658	▲ 10.5	2,980	3,043	▲ 2.1
	受給者	1,259	1,156	8.9	3,045	3,118	▲ 2.3
	支給金額(千円)	258,097	238,276	8.3	597,272	603,864	▲ 1.1
受給者合計		1,903	1,760	8.1	9,737	9,776	▲ 0.4
支給金額計(千円)		340,052	312,284	8.9	1,348,130	1,329,879	1.4
再就職手当	支給人員	33	33	0.0	540	536	0.7
	支給金額(千円)	10,137	11,869	▲ 14.6	191,712	174,118	10.1
就業促進定着手当	支給人員	18	14	28.6	126	113	11.5
	支給金額(千円)	3,932	2,198	78.9	20,381	19,106	6.7

【北見所の職業紹介状況・新規求人数】

1月の新規求職申込件数は、前年同月に比べ3.3%増加した。月間有効求職者数は、前年同月に比べ9.1%増加した。新規求人数は、前年同月に比べ1.1%減少した。月間有効求人数は、前年同月に比べ3.5%減少した。

1月の新規求人数は、建設業、運輸業・郵便業、卸売・小売業、宿泊業・飲食サービス業、教育学習支援業・複合サービス業サービス業で増加したものの、その他の業種で減少したことから全体として減少した。

【 職業紹介状況(学卒を除きパートを含む常用) 】

項目	区分	平成31年1月	平成30年1月	対前年 (%)・(P)	平成30年度 4月～当月累計	前年同期	対前年 (%)・(P)
新規求職申込件数		564	546	3.3	4,344	4,247	2.3
月間有効求職者数		1,815	1,663	9.1	1,815	1,743	4.1
新規求人数		884	894	▲ 1.1	8,335	8,477	▲ 1.7
月間有効求人数		2,203	2,282	▲ 3.5	2,341	2,375	▲ 1.4
紹介件数		360	416	▲ 13.5	3,715	3,933	▲ 5.5
就職件数		90	102	▲ 11.8	1,428	1,390	2.7
充足数		91	105	▲ 13.3	1,373	1,355	1.3
新規求人倍率		1.57	1.64	▲ 0.07	1.92	2.00	▲ 0.08
有効求人倍率		1.21	1.37	▲ 0.16	1.29	1.36	▲ 0.07
就職率		16.0	18.7	▲ 2.7	32.9	32.7	0.2

注)月間有効求職者数・月間有効求人数の累計欄は月平均。

【 パートタイムの職業紹介状況(常用的パート) 】

項目	区分	平成31年1月	平成30年1月	対前年 (%)・(P)	平成30年度 4月～当月累計	前年同期	対前年 (%)・(P)
新規求職申込件数		194	150	29.3	1,553	1,469	5.7
月間有効求職者数		663	573	15.7	701	652	7.5
新規求人数		363	329	10.3	2,874	2,931	▲ 1.9
月間有効求人数		766	794	▲ 3.5	795	819	▲ 2.9
紹介件数		70	92	▲ 23.9	937	932	0.5
就職件数		18	30	▲ 40.0	439	414	6.0
就職率		9.3	20.0	▲ 10.7	28.3	28.2	0.1
全新規求人に占めるパート 求人の割合		41.1	36.8	4.3	34.5	34.6	▲ 0.1
全月間有効求人に占める パート求人の割合		34.8	34.8	0.0	34.0	34.5	▲ 0.5

注)月間有効求職者数・月間有効求人数の累計欄は月平均。

【 新規求人数の産業別状況(学卒を除きパートを含む常用) 】

産業分類	平成31年1月	平成30年1月	対前年 (%)	平成30年度 4月～当月累計	前年同期	対前年 (%)
合計	884	894	▲ 1.1	8,335	8,477	▲ 1.7
A, B 農・林・漁業(01～04)	2	6	▲ 66.7	60	72	▲ 16.7
C 鉱業(05)	0	0	0.0	0	2	-
D 建設業(06～08)	85	84	1.2	838	923	▲ 9.2
E 製造業(09～32)	60	72	▲ 16.7	501	542	▲ 7.6
09) 食料品製造業	34	46	▲ 26.1	256	252	1.6
12) 木材・木製品製造業	6	7	▲ 14.3	54	66	▲ 18.2
18) プラスチック製品製造業	0	0	0.0	0	2	-
24) 金属製品製造業	0	0	0.0	20	32	▲ 37.5
25～27, 29) はん用、生産用、業務用・電気機械器具製造業	4	6	▲ 33.3	42	43	▲ 2.3
31) 輸送用機械器具製造業	4	4	0.0	24	21	14.3
その他の製造業	12	9	33.3	105	126	▲ 16.7
G 情報通信業(37～41)	6	11	▲ 45.5	55	62	▲ 11.3
H 運輸業・郵便業(42～49)	27	18	50.0	329	319	3.1
I 卸売・小売業(50～61)	155	149	4.0	1,332	1,347	▲ 1.1
50～55) 卸売業	26	12	116.7	228	226	0.9
56～61) 小売業	129	137	▲ 5.8	1,104	1,121	▲ 1.5
J 金融・保険業(62～67)	13	14	▲ 7.1	117	144	▲ 18.8
M 宿泊業・飲食サービス業(75～77)	101	56	80.4	794	618	28.5
75) 宿泊業	2	19	▲ 89.5	171	143	19.6
76・77) 飲食業	99	37	167.6	623	475	31.2
P 医療・福祉業(83～85)	237	272	▲ 12.9	2,335	2,460	▲ 5.1
O, Q 教育学習支援業・複合サービス業(81, 82, 86, 87)	29	28	3.6	213	175	21.7
R サービス業(88～96)	70	61	14.8	868	917	▲ 5.3
S, T 公務・その他(分類不能の産業)(97～99)	31	34	▲ 8.8	138	131	5.3
その他	68	89	▲ 23.6	755	765	▲ 1.3

(注)新規学卒を除き、パートを含む常用(求人・求職・求人倍率は月間有効求人数・月間有効求職者数・月間有効求人倍率)

【美幌分室の職業紹介状況・新規求人数】

1月の新規求職申込件数は、前年同月に比べ23.1%減少した。月間有効求職者数は前年同月に比べ10.4%増加した。新規求人数は、前年同月に比べ6.9%減少した。月間有効求人数は前年同月に比べ3.0%減少した。

1月の新規求人数は、建設業・宿泊業・飲食サービス業、医療・福祉業、教育学習支援業・複合サービス業で増加したものの他の業種で減少したことから全体として減少した。

【 職業紹介状況(学卒を除きパートを含む常用) 】

項目	区分		対前年 (%)・(P)	平成30年度 4月～当月累計	前年同期	対前年 (%)・(P)
	平成31年1月	平成30年1月				
新規求職申込件数	60	78	▲ 23.1	590	559	5.5
月間有効求職者数	266	241	10.4	274	256	7.0
新規求人数	95	102	▲ 6.9	982	1,052	▲ 6.7
月間有効求人数	258	266	▲ 3.0	280	306	▲ 8.5
紹介件数	35	48	▲ 27.1	393	416	▲ 5.5
就職件数	17	19	▲ 10.5	193	203	▲ 4.9
充足数	13	11	18.2	156	136	14.7
新規求人倍率	1.58	1.31	0.27	1.66	1.88	▲ 0.22
有効求人倍率	0.97	1.10	▲ 0.13	1.02	1.20	▲ 0.18
就職率	28.3	24.4	3.9	32.7	36.3	▲ 3.6

注)月間有効求職者数・月間有効求人数の累計欄は月平均。

【 パートタイムの職業紹介状況(常用的パート) 】

項目	区分		対前年 (%)・(P)	平成30年度 4月～当月累計	前年同期	対前年 (%)・(P)
	平成31年1月	平成30年1月				
新規求職申込件数	22	31	▲ 29.0	210	211	▲ 0.5
月間有効求職者数	104	102	2.0	109	98	11.2
新規求人数	45	43	4.7	361	399	▲ 9.5
月間有効求人数	97	99	▲ 2.0	101	115	▲ 12.2
紹介件数	11	13	▲ 15.4	105	112	▲ 6.3
就職件数	7	6	16.7	59	51	15.7
就職率	31.8	19.4	12.4	28.1	24.2	3.9
全新規求人に占めるパート 求人の割合	47.4	42.2	5.2	36.8	37.9	▲ 1.1
全月間有効求人に占める パート求人の割合	37.6	37.2	0.4	36.1	37.6	▲ 1.5

注)月間有効求職者数・月間有効求人数の累計欄は月平均。

【 新規求人数の産業別状況(学卒を除きパートを含む常用) 】

産業分類	平成31年1月	平成30年1月	対前年 (%)	平成30年度 4月～当月累計	前年同期	対前年 (%)
合計	95	102	▲ 6.9	982	1,052	▲ 6.7
A, B 農・林・漁業 (01～04)	0	3	-	35	40	▲ 12.5
C 鉱業 (05)	0	0	0.0	0	0	0.0
D 建設業 (06～08)	11	3	266.7	111	93	19.4
E 製造業 (09～32)	16	21	▲ 23.8	150	161	▲ 6.8
09) 食料品製造業	8	9	▲ 11.1	73	88	▲ 17.0
12) 木材・木製品製造業	2	6	▲ 66.7	50	45	11.1
18) プラスチック製品製造業	0	0	0.0	0	0	0.0
24) 金属製品製造業	4	2	100.0	13	6	116.7
25～27、29) はん用、生産用、業務用・電気機械器具製造業	0	0	0.0	0	0	0.0
31) 輸送用機械器具製造業	0	0	0.0	0	0	0.0
その他の製造業	2	4	▲ 50.0	14	22	▲ 36.4
G 情報通信業 (37～41)	0	0	0.0	0	0	0.0
H 運輸業・郵便業 (42～49)	0	1	-	64	63	1.6
I 卸売・小売業 (50～61)	24	33	▲ 27.3	207	243	▲ 14.8
50～55) 卸売業	3	10	▲ 70.0	23	31	▲ 25.8
56～61) 小売業	21	23	▲ 8.7	184	212	▲ 13.2
J 金融・保険業 (62～67)	1	1	0.0	6	8	▲ 25.0
M 宿泊業・飲食サービス業 (75～77)	14	11	27.3	73	86	▲ 15.1
75) 宿泊業	0	0	0.0	13	19	▲ 31.6
76・77) 飲食業	14	11	27.3	60	67	▲ 10.4
P 医療・福祉業 (83～85)	24	23	4.3	234	265	▲ 11.7
O, Q 教育学習支援業・複合サービス業 (81, 82, 86, 87)	1	0	-	25	16	56.3
R サービス業 (88～96)	2	2	0.0	27	27	0.0
S, T 公務・その他(分類不能の産業) (97～99)	0	2	-	24	24	0.0
その他	2	2	0.0	26	26	0.0

(注)新規学卒を除き、パートを含む常用(求人・求職・求人倍率は月間有効求人数・月間有効求職者数・月間有効求人倍率)

【遠軽出張所の職業紹介状況・新規求人数】

1月の新規求職申込件数は、前年同月と比べ20.7%減少した。月間有効求職者数は、前年同月と比べ20.7%減少した。新規求人数は、前年同月に比べ9.4%減少した。月間有効求人数は、前年同月に比べ7.2%減少した。

1月の新規求人数は、鉱業、建設業、運輸業・郵便業、医療・福祉業、教育学習支援業・複合サービス業で増加したものの他の業種で減少したことから全体として減少した。

【 職業紹介状況(学卒を除きパートを含む常用) 】

項目	区分		対前年 (%)・(P)	平成30年度 4月～当月累計	前年同期	対前年 (%)・(P)
	平成31年1月	平成30年1月				
新規求職申込件数	88	111	▲ 20.7	774	900	▲ 14.0
月間有効求職者数	314	396	▲ 20.7	335	390	▲ 14.1
新規求人数	144	159	▲ 9.4	1,331	1,464	▲ 9.1
月間有効求人数	374	403	▲ 7.2	383	408	▲ 6.1
紹介件数	38	67	▲ 43.3	503	566	▲ 11.1
就職件数	20	26	▲ 23.1	293	318	▲ 7.9
充足数	18	18	0.0	242	299	▲ 19.1
新規求人倍率	1.64	1.43	0.21	1.72	1.63	0.09
有効求人倍率	1.19	1.02	0.17	1.14	1.05	0.09
就職率	22.7	23.4	▲ 0.7	37.9	35.3	2.6

注)月間有効求職者数・月間有効求人数の累計欄は月平均。

【 パートタイムの職業紹介状況(常用的パート) 】

項目	区分		対前年 (%)・(P)	平成30年度 4月～当月累計	前年同期	対前年 (%)・(P)
	平成31年1月	平成30年1月				
新規求職申込件数	35	46	▲ 23.9	332	371	▲ 10.5
月間有効求職者数	139	173	▲ 19.7	160	177	▲ 9.6
新規求人数	47	53	▲ 11.3	456	568	▲ 19.7
月間有効求人数	128	141	▲ 9.2	135	159	▲ 15.1
紹介件数	4	20	▲ 80.0	177	198	▲ 10.6
就職件数	4	10	▲ 60.0	118	133	▲ 11.3
就職率	11.4	21.7	▲ 10.3	35.5	35.8	▲ 0.3
全新規求人に占めるパート 求人の割合	32.6	33.3	▲ 0.7	34.3	38.8	▲ 4.5
全月間有効求人に占める パート求人の割合	34.2	35.0	▲ 0.8	35.2	39.0	▲ 3.8

注)月間有効求職者数・月間有効求人数の累計欄は月平均。

【 新規求人数の産業別状況(学卒を除きパートを含む常用) 】

産業分類	平成31年1月	平成30年1月	対前年 (%)	平成30年度 4月～当月累計	前年同期	対前年 (%)
合計	144	159	▲ 9.4	1,331	1,464	▲ 9.1
A, B 農・林・漁業 (01～04)	14	15	▲ 6.7	91	116	▲ 21.6
C 鉱業 (05)	1	0	-	7	2	250.0
D 建設業 (06～08)	22	10	120.0	128	133	▲ 3.8
E 製造業 (09～32)	5	17	▲ 70.6	165	163	1.2
09) 食料品製造業	0	12	-	118	121	▲ 2.5
12) 木材・木製品製造業	3	2	50.0	33	20	65.0
18) プラスチック製品製造業	0	0	0.0	0	0	0.0
24) 金属製品製造業	0	0	0.0	3	0	-
25～27、29) はん用、生産用、業務用・電気機械器具製造業	1	1	0.0	4	7	▲ 42.9
31) 輸送用機械器具製造業	0	0	0.0	0	0	0.0
その他の製造業	1	2	▲ 50.0	7	15	▲ 53.3
G 情報通信業 (37～41)	0	0	0.0	1	0	-
H 運輸業・郵便業 (42～49)	7	4	75.0	73	53	37.7
I 卸売・小売業 (50～61)	31	32	▲ 3.1	197	242	▲ 18.6
50～55) 卸売業	2	0	-	30	9	233.3
56～61) 小売業	29	32	▲ 9.4	167	233	▲ 28.3
J 金融・保険業 (62～67)	0	1	-	7	8	▲ 12.5
M 宿泊業・飲食サービス業 (75～77)	4	14	▲ 71.4	106	138	▲ 23.2
75) 宿泊業	1	9	▲ 88.9	30	60	▲ 50.0
76・77) 飲食業	3	5	▲ 40.0	76	78	▲ 2.6
P 医療・福祉業 (83～85)	47	38	23.7	382	350	9.1
O, Q 教育学習支援業・複合サービス業 (81, 82, 86, 87)	3	1	200.0	9	16	▲ 43.8
R サービス業 (88～96)	5	11	▲ 54.5	88	128	▲ 31.3
S, T 公務・その他(分類不能の産業) (97～99)	1	8	▲ 87.5	51	47	8.5
その他	4	8	▲ 50.0	26	68	▲ 61.8

(注)新規学卒を除き、パートを含む常用(求人・求職・求人倍率は月間有効求人数・月間有効求職者数・月間有効求人倍率)