

ハローワーク情報北見

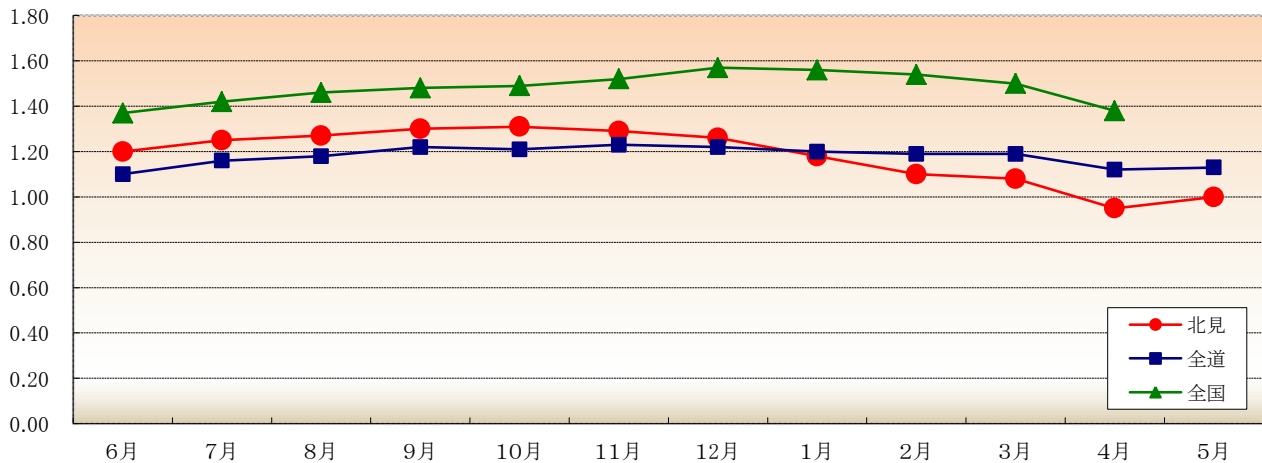
令和元年5月

令和元年5月の有効求人倍率は、1.00倍(前年同月1.19倍)と、前年同月を0.19ポイント下回った。

【有効求人倍率の推移(常用)】

	H30年 6月	7月	8月	9月	10月	11月	12月	H31年 1月	2月	3月	4月	R元年 5月
北見	1.20 (1.23)	1.25 (1.31)	1.27 (1.33)	1.30 (1.41)	1.31 (1.39)	1.29 (1.39)	1.26 (1.39)	1.18 (1.28)	1.10 (1.25)	1.08 (1.23)	0.95 (1.16)	1.00 (1.19)
北海道	1.10 (1.04)	1.16 (1.09)	1.18 (1.10)	1.22 (1.15)	1.21 (1.16)	1.23 (1.18)	1.22 (1.18)	1.20 (1.16)	1.19 (1.16)	1.19 (1.14)	1.12 (1.07)	1.13 (1.07)
全国	1.37 (1.26)	1.42 (1.31)	1.46 (1.35)	1.48 (1.38)	1.49 (1.41)	1.52 (1.46)	1.57 (1.52)	1.56 (1.52)	1.54 (1.51)	1.50 (1.46)	1.38 (1.35)	1.33 (1.33)

注) 1. 新規学卒を除き、常用的パートを含む原数値 2. 下段の()は前年同月数



【完全失業率の推移】

	H30年 6月	7月	8月	9月	10月	11月	12月	H31年 1月	2月	3月	4月	R元年 5月
北海道	3.0 (3.4)		2.8 (3.2)			2.8 (2.9)			2.8 (3.1)			(3.0)
全国	2.5 (2.8)	2.5 (2.8)	2.4 (2.8)	2.4 (2.8)	2.4 (2.8)	2.5 (2.7)	2.4 (2.7)	2.5 (2.4)	2.3 (2.5)	2.5 (2.5)	(2.5)	(2.2)

注) 下段の()は前年同月数

[資料出所:総務省統計局「労働力調査」]

※ 北海道労働局では道内の雇用失業情勢「Labor Letter」をホームページで公表しています。
ホームページアドレス <http://hokkaido-roudoukyoku.jsite.mhlw.go.jp/>

5月の新規求職申込件数は前年同月と比べ7.5%増加した。月間有効求職者数は前年同月に比べ9.9%増加した。新規求人数は前年同月に比べ1.6%減少した。月間有効求人数は前年同月に比べ7.7%減少した。

【 職業紹介状況(学卒を除きパートを含む常用) 】

項目	区分	令和元年5月	平成30年5月	対前年 (%)・(P)	令和元年度 4月～当月累計	前年同期	対前年 (%)・(P)
新規求職申込件数		642	597	7.5	1,539	1,467	4.9
月間有効求職者数		2,906	2,645	9.9	2,924	2,666	9.7
新規求人数		1,104	1,122	▲ 1.6	2,132	2,272	▲ 6.2
月間有効求人数		2,909	3,153	▲ 7.7	2,851	3,133	▲ 9.0
紹介件数		538	567	▲ 5.1	1,113	1,169	▲ 4.8
就職件数		202	234	▲ 13.7	434	498	▲ 12.9
充足数		192	206	▲ 6.8	421	463	▲ 9.1
新規求人倍率		1.72	1.88	▲ 0.16	1.39	1.55	▲ 0.16
有効求人倍率		1.00	1.19	▲ 0.19	0.98	1.18	▲ 0.20
就職率		31.5	39.2	▲ 7.7	28.2	33.9	▲ 5.7

注) 月間有効求職者数・月間有効求人数の累計欄は月平均。

【 パートタイムの職業紹介状況(常用的パート) 】

項目	区分	令和元年5月	平成30年5月	対前年 (%)・(P)	令和元年度 4月～当月累計	前年同期	対前年 (%)・(P)
新規求職申込件数		231	230	0.4	626	576	8.7
月間有効求職者数		1,200	1,046	14.7	1,189	1,031	15.3
新規求人数		403	409	▲ 1.5	801	836	▲ 4.2
月間有効求人数		1,045	1,117	▲ 6.4	1,014	1,118	▲ 9.3
紹介件数		158	157	0.6	329	306	7.5
就職件数		73	79	▲ 7.6	141	166	▲ 15.1
就職率		31.6	34.3	▲ 2.7	22.5	28.8	▲ 6.3
全新規求人に占める パート求人の割合		36.5	36.5	0.1	37.6	36.8	0.8
全月間有効求人に占める パート求人の割合		35.9	35.4	0.5	35.6	35.7	▲ 0.1

注) 月間有効求職者数・月間有効求人数の累計欄は月平均。

【 中高年齢者(45歳以上)の職業紹介状況(学卒除きパートを含む常用) 】

項目	区分	令和元年5月	平成30年5月	対前年 (%)	令和元年度 4月～当月累計	前年同期	対前年 (%)
新規求職申込件数		310	280	10.7	783	714	9.7
55歳以上		178	167	6.6	506	456	11.0
65歳以上		73	66	10.6	245	190	28.9
月間有効求職者数		1,542	1,304	18.3	1,544	1,301	18.7
55歳以上		951	816	16.5	950	804	18.2
65歳以上		367	293	25.3	362	280	29.3
就職件数		89	96	▲ 7.3	180	199	▲ 9.5
55歳以上		41	50	▲ 18.0	85	93	▲ 8.6
65歳以上		13	15	▲ 13.3	22	24	▲ 8.3
月間有効求人数		1,101	1,192	▲ 7.6	1,074	1,184	▲ 9.3
55歳以上		597	643	▲ 7.2	580	638	▲ 9.1
65歳以上		160	170	▲ 5.9	154	168	▲ 8.3

注) 月間有効求職者数・月間有効求人数の累計欄は月平均。

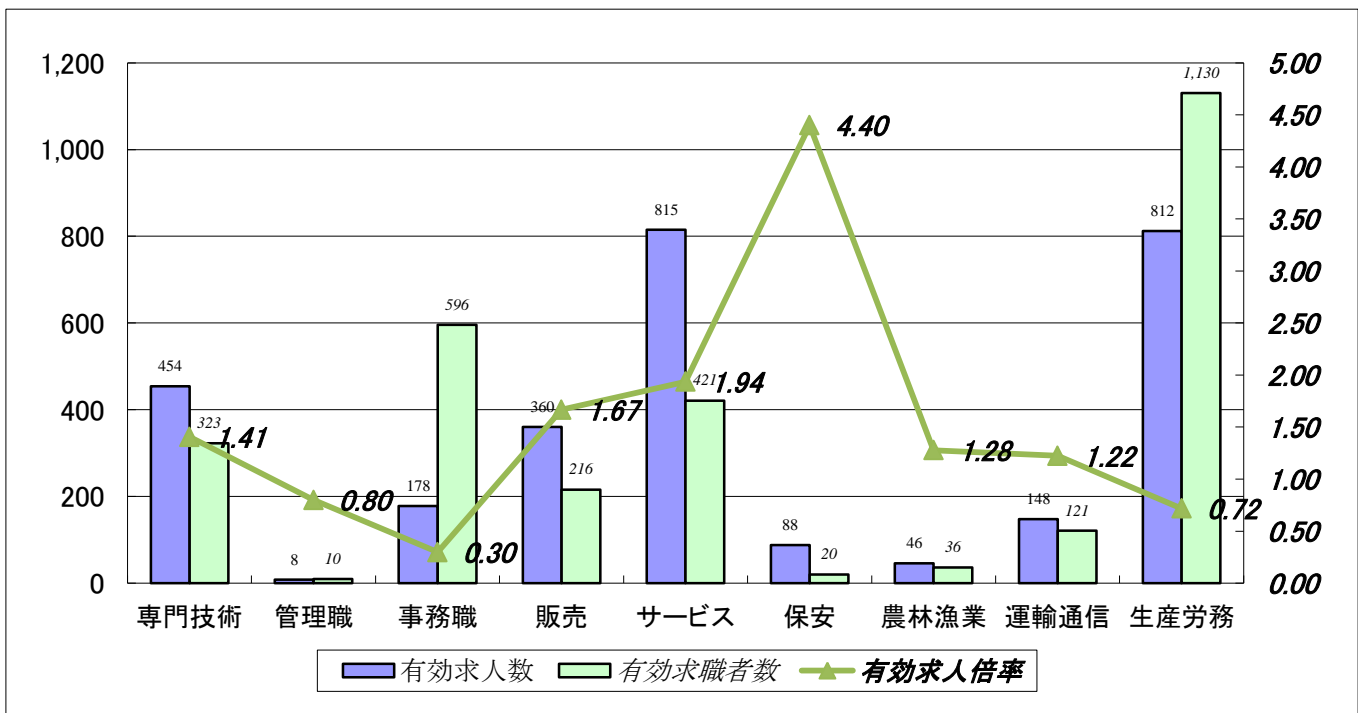
5月の新規求人数は、前年同月と比べて建設業、製造業、運輸業・郵便業、卸売・小売業、金融・保険業、医療・福祉業、教育学習支援業・複合サービス業で増加したものの、その他の業種で減少したことから、全体として減少となった。

【 新規求人数の産業別状況(学卒を除きパートを含む常用) 】

産業分類	令和元年5月	平成30年5月	対前年 (%)	令和元年度 4月～当月累計	前年同期	対前年 (%)
合計	1,104	1,122	▲ 1.6	2,132	2,272	▲ 6.2
A, B 農・林・漁業 (01～04)	13	31	▲ 58.1	22	52	▲ 57.7
C 鉱業 (05)	0	2	-	1	2	▲ 50.0
D 建設業 (06～08)	118	115	2.6	258	228	13.2
E 製造業 (09～32)	93	84	10.7	194	187	3.7
09) 食料品製造業	57	53	7.5	121	109	11.0
12) 木材・木製品製造業	24	21	14.3	32	35	▲ 8.6
18) プラスチック製品製造業	0	0	0.0	0	0	0.0
24) 金属製品製造業	4	6	▲ 33.3	9	7	28.6
25～27、29) はん用、生産用、業務用・電気機械器具製造業	6	1	500.0	10	7	42.9
31) 輸送用機械器具製造業	0	0	0.0	4	4	0.0
その他の製造業	2	3	▲ 33.3	18	25	▲ 28.0
G 情報通信業 (37～41)	10	13	▲ 23.1	15	14	7.1
H 運輸業・郵便業 (42～49)	52	51	2.0	66	82	▲ 19.5
I 卸売・小売業 (50～61)	210	185	13.5	364	377	▲ 3.4
50～55) 卸売業	28	30	▲ 6.7	46	55	▲ 16.4
56～61) 小売業	182	155	17.4	318	322	▲ 1.2
J 金融・保険業 (62～67)	17	12	41.7	33	29	13.8
M 宿泊業・飲食サービス業 (75～77)	86	110	▲ 21.8	208	242	▲ 14.0
75) 宿泊業	11	38	▲ 71.1	25	90	▲ 72.2
76・77) 飲食業	75	72	4.2	183	152	20.4
P 医療・福祉業 (83～85)	264	262	0.8	502	567	▲ 11.5
O, Q 教育学習支援業・複合サービス業 (81, 82, 86, 87)	35	19	84.2	55	47	17.0
R サービス業 (88～96)	95	113	▲ 15.9	204	230	▲ 11.3
S, T 公務・その他(分類不能の産業) (97～99)	27	31	▲ 12.9	42	41	2.4
その他	84	94	▲ 10.6	168	174	▲ 3.4

(注) 新規学卒を除き、パートを含む常用(求人・求職・求人倍率は月間有効求人数・月間有効求職者数・月間有効求人倍率)

【 職種別有効求人求職状況 】



	専門的・技術的	管理的	事務的	販売	サービス	保安	農林漁業	運輸・通信	生産工程・労務	分類不能	合計
求人	454	8	178	360	815	88	46	148	812	-	2,909
求職	323	10	596	216	421	20	36	121	1,130	33	2,906
倍率	1.41	0.80	0.30	1.67	1.94	4.40	1.28	1.22	0.72	-	1.00

(注) 新規学卒を除き、パートを含む常用。(求人・求職・倍率は月間有効求人数、月間有効求職者数、月間有効求人倍率)

【 雇用保険被保険者の推移 】

(単位:人、%)

年度・月	月末被保険者数		資格喪失者数		うち事業主都合離職者数		資格喪失者数に 対する事業主都 合離職の構成比
		対前年増減比		対前年増減比		対前年増減比	
平成26年度	38,714	0.8	6,474	4.3	583	13.9	9.0
平成27年度	38,699	▲0.0	6,505	0.5	580	▲0.5	8.9
平成28年度	38,964	0.7	5,831	▲10.4	366	▲36.9	6.3
平成29年度	38,961	▲0.0	6,027	3.4	475	29.8	7.9
平成30年度	38,812	▲0.4	6,118	1.5	420	▲11.6	6.9
4月	38,675	▲0.4	1,221	▲7.3	71	29.1	5.8
5月	38,949	▲0.2	451	1.6	25	31.6	5.5
6月	38,982	▲0.2	487	16.0	10	▲58.3	2.1
7月	39,014	▲0.4	435	9.8	22	▲21.4	5.1
8月	38,979	▲0.5	421	12.6	23	35.3	5.5
9月	38,939	▲0.5	351	▲12.5	13	▲31.6	3.7
10月	38,943	▲0.4	450	4.7	19	▲52.5	4.2
11月	39,016	▲0.2	387	5.7	36	▲30.8	9.3
12月	38,834	▲0.4	461	3.4	32	▲66.0	6.9
1月	38,589	▲0.4	550	3.8	105	78.0	19.1
2月	38,485	▲0.5	413	8.7	45	36.4	10.9
3月	38,336	▲0.6	491	▲6.1	19	▲45.7	3.9
令和元年度							
4月	38,544	▲0.3	1,150	▲5.8	74	4.2	6.4
5月	38,758	▲0.5	475	5.3	32	28.0	6.7
6月							
7月							
8月							
9月							
10月							
11月							
12月							
1月							
2月							
3月							

(注) 1. 平成22年1月、船員保険の失業部門が雇用保険に統合。
 2. 雇用保険被保険者のうち、一般被保険者を計上。
 3. 月末被保険者数の年度分は3月末の数値。

[資料出所:雇用保険業務統計]

【 新規求職者の状況(パート含む常用) 】

(単位:人、%)

年度・月	新規求職 申込件数	在職者		離職者		うち事業主都合離職者		うち自己都合離職者		無業者	
			対前年比		対前年比		対前年比		対前年比		対前年比
平成27年度	8,024	2,236	▲1.6	5,005	▲8.0	1,475	▲9.8	3,338	▲6.6	783	▲13.2
平成28年度	7,194	1,991	▲11.0	4,529	▲9.5	1,116	▲24.3	3,233	▲3.1	674	▲13.9
平成29年度	6,923	1,924	▲3.4	4,378	▲3.3	1,157	3.7	3,043	▲5.9	621	▲7.9
平成30年度	7,069	1,952	1.5	4,557	4.1	1,279	10.5	3,048	0.2	560	▲9.8
4月	870	144	▲4.6	659	0.0	231	5.0	381	▲3.1	67	11.7
5月	597	148	7.2	401	▲2.2	106	1.0	269	▲8.2	48	▲21.3
6月	552	171	3.0	334	▲9.5	83	▲10.8	235	▲12.0	47	▲4.1
7月	522	132	▲3.6	339	10.4	71	▲6.6	252	14.0	51	18.6
8月	498	158	▲4.2	299	▲9.4	59	▲6.3	229	▲10.5	41	▲36.9
9月	463	129	▲11.6	287	▲1.4	48	6.7	233	2.2	47	27.0
10月	550	165	31.0	349	8.4	71	9.2	260	7.0	36	▲40.0
11月	507	152	7.0	328	14.3	87	55.4	223	0.9	27	▲35.7
12月	437	145	27.2	268	1.1	80	▲10.1	180	10.4	24	▲17.2
1月	712	148	▲32.1	502	9.6	220	37.5	270	▲5.6	62	5.1
2月	709	230	12.7	432	46.4	136	67.9	266	29.8	47	▲2.1
3月	652	230	6.0	359	▲6.8	87	▲16.3	250	▲6.4	63	▲7.4
令和元年度											
4月	897	151	4.9	679	3.0	221	▲4.3	417	9.4	67	0.0
5月	642	134	▲9.5	447	11.5	123	16.0	302	12.3	61	27.1
6月											
7月											
8月											
9月											
10月											
11月											
12月											
1月											
2月											
3月											

(注) 1. 新規学卒を除き、パートタイムを含む常用

労働市場指標

【常用】

	新規求職申込件数		新規求人数		新規求人倍率		月間有効求職者数		月間有効求人数		有効求人倍率		就職件数		就職率	
	(A)	対前年 (%)	(B)	対前年 (%)	(B/A)	対前年 (P)	(C)	対前年 (%)	(D)	対前年 (%)	(D/C)	対前年 (P)	(E)	対前年 (%)	(E/A)	対前年 (P)
23年度	10,460	▲ 2.1	11,337	12.7	1.08	0.14	3,461	▲ 2.3	2,415	14.9	0.7	0.11	3,387	1.6	32.4	1.2
24年度	9,693	▲ 7.3	10,819	▲ 4.6	1.12	0.04	3,186	▲ 8.0	2,385	▲ 1.2	0.75	0.05	3,184	▲ 6.0	32.8	0.4
25年度	9,248	▲ 4.6	11,108	2.7	1.20	0.08	3,023	▲ 5.1	2,468	3.5	0.82	0.07	3,242	1.8	35	2.2
26年度	8,616	▲ 6.8	11,003	▲ 0.9	1.28	0.08	2,819	▲ 6.7	2,512	1.8	0.89	0.07	2,850	▲ 12.1	33.1	▲ 1.9
27年度	8,024	▲ 6.9	11,431	3.9	1.42	0.14	2,679	▲ 5.0	2,605	3.7	0.97	0.08	2,875	0.9	35.8	2.7
28年度	7,194	▲ 10.3	12,302	7.6	1.71	0.29	2,499	▲ 6.7	2,838	8.9	1.14	0.17	2,523	▲ 12.2	35.1	▲ 0.7
29年度	6,923	▲ 3.8	13,197	7.3	1.91	0.20	2,403	▲ 3.8	3,087	8.8	1.28	0.14	2,409	▲ 4.5	34.8	▲ 0.3
30年度	7,069	2.1	12,697	▲ 3.8	1.80	▲ 0.11	2,469	2.7	2,993	▲ 3.0	1.21	▲ 0.07	2,404	▲ 0.2	34.0	▲ 0.8
4月	870	0.0	1,150	▲ 1.5	1.32	▲ 0.02	2,686	▲ 3.2	3,113	▲ 0.7	1.16	0.03	264	▲ 5.4	30.3	▲ 1.8
5月	597	▲ 2.0	1,122	6.6	1.88	0.15	2,645	▲ 0.3	3,153	2.8	1.19	0.03	234	6.4	39.2	3.1
6月	552	▲ 5.5	1,071	▲ 8.1	1.94	▲ 0.05	2,569	▲ 0.7	3,094	▲ 2.6	1.2	▲ 0.03	224	5.7	40.6	4.3
7月	522	7.2	1,104	▲ 3.6	2.11	▲ 0.24	2,443	1.8	3,054	▲ 2.6	1.25	▲ 0.06	197	7.1	37.7	▲ 0.1
8月	498	▲ 11.1	1,064	▲ 1.1	2.14	0.22	2,372	▲ 1.0	3,012	▲ 5.6	1.27	▲ 0.06	172	1.8	34.5	4.3
9月	463	▲ 2.3	996	▲ 15.3	2.15	▲ 0.33	2,297	0.5	2,990	▲ 7.0	1.3	▲ 0.11	197	2.1	42.5	1.8
10月	550	8.3	1,140	3.6	2.07	▲ 0.10	2,319	2.9	3,027	▲ 3.3	1.31	▲ 0.08	183	5.8	33.3	▲ 0.8
11月	507	7.6	1,027	5.2	2.03	▲ 0.04	2,293	5.0	2,964	▲ 2.0	1.29	▲ 0.10	175	▲ 6.9	34.5	▲ 5.4
12月	437	7.1	851	▲ 13.2	1.95	▲ 0.45	2,217	8.2	2,795	▲ 2.1	1.26	▲ 0.13	141	▲ 3.4	32.3	▲ 3.5
1月	712	▲ 3.1	1,123	▲ 2.8	1.58	0.01	2,395	4.1	2,835	▲ 3.9	1.18	▲ 0.10	127	▲ 13.6	17.8	▲ 2.2
2月	709	29.6	1,051	1.7	1.48	▲ 0.41	2,636	9.4	2,912	▲ 3.7	1.1	▲ 0.15	200	▲ 1.5	28.2	▲ 8.9
3月	652	▲ 2.7	998	▲ 14.8	1.53	▲ 0.22	2,753	8.1	2,971	▲ 5.4	1.08	▲ 0.15	290	▲ 1.7	44.5	0.5
元年度																
4月	897	3.1	1,028	▲ 10.6	1.15	▲ 0.17	2,942	9.5	2,793	▲ 10.3	0.95	▲ 0.21	232	▲ 12.1	25.9	▲ 4.4
5月	642	7.5	1,104	▲ 1.6	1.72	▲ 0.16	2,906	9.9	2,909	▲ 7.7	1.00	▲ 0.19	202	▲ 13.7	31.5	▲ 7.7
6月																
7月																
8月																
9月																
10月																
11月																
12月																
1月																
2月																
3月																
4月～ 当月 累計	1,539		2,132		1.39		2,924		2,851		0.98		434		28.2	
		4.9		▲ 6.2		▲ 0.16		9.7		▲ 9.0		▲ 0.20		▲ 12.9		▲ 5.7
	1,467		2,272		1.55		2,666		3,133		1.18		498		33.9	

(注1) 新規学卒を除き、パートタイムを含む常用

(注2) 累計欄下段は、前年同期

(注3) 月間有効求職者数・月間有効求人数の各年度欄及び累計欄は、各月の平均値

雇用保険業務取扱状況

【適用関係】

		元年5月	30年5月	増減率(%)	元年4月～累計	30年4月～累計	増減率(%)
適用事業所数		3,624	3,627	▲ 0.1			
被保険者数合計		44,168	44,122	0.1			
一般	被保険者数	38,758	38,949	▲ 0.5			
	資格取得者数	710	735	▲ 3.4	2,033	2,072	▲ 1.9
	資格喪失者数	475	451	5.3	1,625	1,672	▲ 2.8
	うち事業主都合	32	25	28.0	106	96	10.4
高年齢	被保険者数	3,438	3,107	10.7			
	資格喪失者数	49	44	11.4	258	209	23.4
短期特例	被保険者数	1,972	2,066	▲ 4.5			
	資格取得者数	1,210	1,221	▲ 0.9	1,711	1,899	▲ 9.9
	資格喪失者数	91	105	▲ 13.3	429	615	▲ 30.2

【給付関係】

		元年5月	30年5月	増減率(%)	元年4月～累計	30年4月～累計	増減率(%)
一般	受給資格決定件数	265	231	14.7	612	603	1.5
	初回受給者数	220	281	▲ 21.7	393	442	▲ 11.1
	受給者実人数	805	703	14.5	1,538	1,273	20.8
	支給金額(千円)	101,424	80,388	26.2	171,538	133,119	28.9
高年齢	受給資格決定件数	52	48	8.3	187	145	29.0
	受給者	89	59	50.8	176	149	18.1
	支給金額(千円)	16,517	12,795	29.1	35,449	31,722	11.7
短期	受給資格決定件数	142	238	▲ 40.3	584	617	▲ 5.3
	受給者	275	323	▲ 14.9	965	975	▲ 1.0
	支給金額(千円)	44,466	52,198	▲ 14.8	193,865	192,297	0.8
受給者合計		1,169	1,085	7.7	2,679	2,397	11.8
支給金額計(千円)		162,407	145,381	11.7	400,852	357,138	12.2
再就職手当	支給人員	66	74	▲ 10.8	124	140	▲ 11.4
	支給金額(千円)	23,871	26,748	▲ 10.8	44,891	53,723	▲ 16.4
就業促進定着手当	支給人員	19	11	72.7	32	20	60.0
	支給金額(千円)	3,084	1,830	68.5	5,045	3,091	63.2

【北見所の職業紹介状況・新規求人数】

5月の新規求職申込件数は、前年同月に比べ12.2%増加した。月間有効求職者数は、前年同月に比べ11.8%増加した。新規求人数は、前年同月に比べ4.6%減少した。月間有効求人数は、前年同月に比べ9.4%減少した。5月の新規求人数は、卸売・小売業、金融・保険業、教育学習支援業・複合サービス業、公務・その他で増加したものの、その他の業種で減少したことから全体として減少した。

【職業紹介状況(学卒を除きパートを含む常用)】

項目	区分	令和元年5月	平成30年5月	対前年 (%)・(P)	令和元年度 4月～当月累計	前年同期	対前年 (%)・(P)
新規求職申込件数		498	444	12.2	1,158	1,091	6.1
月間有効求職者数		2,171	1,941	11.8	2,185	1,948	12.2
新規求人数		841	882	▲ 4.6	1,592	1,785	▲ 10.8
月間有効求人数		2,211	2,440	▲ 9.4	2,157	2,420	▲ 10.9
紹介件数		426	442	▲ 3.6	871	929	▲ 6.2
就職件数		152	161	▲ 5.6	326	354	▲ 7.9
充足数		145	152	▲ 4.6	323	349	▲ 7.4
新規求人倍率		1.69	1.99	▲ 0.30	1.37	1.64	▲ 0.27
有効求人倍率		1.02	1.26	▲ 0.24	0.99	1.24	▲ 0.25
就職率		30.5	36.3	▲ 5.8	28.2	32.4	▲ 4.2

注) 月間有効求職者数・月間有効求人数の累計欄は月平均。

【パートタイムの職業紹介状況(常用的パート)】

項目	区分	令和元年5月	平成30年5月	対前年 (%)・(P)	令和元年度 4月～当月累計	前年同期	対前年 (%)・(P)
新規求職申込件数		172	162	6.2	462	419	10.3
月間有効求職者数		859	742	15.8	857	733	16.9
新規求人数		319	329	▲ 3.0	607	664	▲ 8.6
月間有効求人数		797	856	▲ 6.9	768	850	▲ 9.6
紹介件数		118	114	3.5	244	227	7.5
就職件数		54	50	8.0	105	111	▲ 5.4
就職率		31.4	30.9	0.5	22.7	26.5	▲ 3.8
全新規求人に占めるパート 求人の割合		37.9	37.3	0.6	38.1	37.2	0.9
全月間有効求人に占める パート求人の割合		36.0	35.1	0.9	35.6	35.1	0.5

注) 月間有効求職者数・月間有効求人数の累計欄は月平均。

【新規求人数の産業別状況(学卒を除きパートを含む常用)】

産業分類	令和元年5月	平成30年5月	対前年 (%)	令和元年度 4月～当月累計	前年同期	対前年 (%)
合計	841	882	▲ 4.6	1,592	1,785	▲ 10.8
A, B 農・林・漁業(01～04)	3	9	▲ 66.7	4	16	▲ 75.0
C 鉱業(05)	0	0	0.0	0	0	0.0
D 建設業(06～08)	90	92	▲ 2.2	190	189	0.5
E 製造業(09～32)	44	45	▲ 2.2	110	120	▲ 8.3
09) 食料品製造業	26	30	▲ 13.3	66	74	▲ 10.8
12) 木材・木製品製造業	9	8	12.5	12	13	▲ 7.7
18) プラスチック製品製造業	0	0	0.0	0	0	0.0
24) 金属製品製造業	2	4	▲ 50.0	3	4	▲ 25.0
25～27、29) はん用、生産用、業務用・電気機械器具製造業	6	1	500.0	9	6	50.0
31) 輸送用機械器具製造業	0	0	0.0	4	4	0.0
その他の製造業	1	2	▲ 50.0	16	19	▲ 15.8
G 情報通信業(37～41)	10	13	▲ 23.1	15	14	7.1
H 運輸業・郵便業(42～49)	31	38	▲ 18.4	43	57	▲ 24.6
I 卸売・小売業(50～61)	171	152	12.5	279	293	▲ 4.8
50～55) 卸売業	27	30	▲ 10.0	41	46	▲ 10.9
56～61) 小売業	144	122	18.0	238	247	▲ 3.6
J 金融・保険業(62～67)	17	11	54.5	28	27	3.7
M 宿泊業・飲食サービス業(75～77)	58	100	▲ 42.0	163	206	▲ 20.9
75) 宿泊業	9	37	▲ 75.7	22	81	▲ 72.8
76・77) 飲食業	49	63	▲ 22.2	141	125	12.8
P 医療・福祉業(83～85)	201	213	▲ 5.6	355	457	▲ 22.3
O, Q 教育学習支援業・複合サービス業(81, 82, 86, 87)	30	13	130.8	47	37	27.0
R サービス業(88～96)	87	88	▲ 1.1	178	180	▲ 1.1
S, T 公務・その他(分類不能の産業)(97～99)	22	21	4.8	31	28	10.7
その他	77	87	▲ 11.5	149	161	▲ 7.5

(注) 新規学卒を除き、パートを含む常用(求人・求職・求人倍率は月間有効求人数・月間有効求職者数・月間有効求人倍率)

【美幌分室の職業紹介状況・新規求人数】

5月の新規求職申込件数は、前年同月に比べ2.9%減少した。月間有効求職者数は、前年同月に比べ6.2%増加した。新規求人数は、前年同月に比べ19.4%増加した。月間有効求人数は、前年同月に比べ4.2%増加した。

5月の新規求人数は、農・林・漁業、建設業、卸売・小売業、サービス業で減少したものの、その他の業種で増加したことから全体として増加した。

【 職業紹介状況(学卒を除きパートを含む常用) 】

項目	区分	令和元年5月	平成30年5月	対前年 (%)・(P)	令和元年度 4月～当月累計	前年同期	対前年 (%)・(P)
新規求職申込件数		67	69	▲ 2.9	166	164	1.2
月間有効求職者数		327	308	6.2	328	308	6.5
新規求人数		117	98	19.4	232	204	13.7
月間有効求人数		301	289	4.2	298	284	4.9
紹介件数		70	56	25.0	133	109	22.0
就職件数		27	29	▲ 6.9	55	53	3.8
充足数		22	21	4.8	45	42	7.1
新規求人倍率		1.75	1.42	0.33	1.40	1.24	0.16
有効求人倍率		0.92	0.94	▲ 0.02	0.91	0.92	▲ 0.01
就職率		40.3	42.0	▲ 1.7	33.1	32.3	0.8

注) 月間有効求職者数・月間有効求人数の累計欄は月平均。

【 パートタイムの職業紹介状況(常用的パート) 】

項目	区分	令和元年5月	平成30年5月	対前年 (%)・(P)	令和元年度 4月～当月累計	前年同期	対前年 (%)・(P)
新規求職申込件数		29	22	31.8	72	54	33.3
月間有効求職者数		143	116	23.3	137	115	19.1
新規求人数		37	25	48.0	92	72	27.8
月間有効求人数		111	105	5.7	106	101	5.0
紹介件数		22	14	57.1	42	25	68.0
就職件数		11	8	37.5	17	13	30.8
就職率		37.9	36.4	1.5	23.6	24.1	▲ 0.5
全新規求人に占めるパート 求人の割合		31.6	25.5	6.1	39.7	35.3	4.4
全月間有効求人に占める パート求人の割合		36.9	36.3	0.6	35.6	35.6	0.0

注) 月間有効求職者数・月間有効求人数の累計欄は月平均。

【 新規求人数の産業別状況(学卒を除きパートを含む常用) 】

産業分類	令和元年5月	平成30年5月	対前年 (%)	令和元年度 4月～当月累計	前年同期	対前年 (%)
合計	117	98	19.4	232	204	13.7
A, B 農・林・漁業(01～04)	5	13	▲ 61.5	5	14	▲ 64.3
C 鉱業(05)	0	0	0.0	0	0	0.0
D 建設業(06～08)	14	16	▲ 12.5	26	21	23.8
E 製造業(09～32)	19	13	46.2	44	33	33.3
09) 食料品製造業	9	4	125.0	28	14	100.0
12) 木材・木製品製造業	10	7	42.9	12	12	0.0
18) プラスチック製品製造業	0	0	0.0	0	0	0.0
24) 金属製品製造業	0	1	-	4	2	100.0
25～27、29) はん用、生産用、業務用・電気機械器具製造業	0	0	0.0	0	0	0.0
31) 輸送用機械器具製造業	0	0	0.0	0	0	0.0
その他の製造業	0	1	-	0	5	-
G 情報通信業(37～41)	0	0	0.0	0	0	0.0
H 運輸業・郵便業(42～49)	16	8	100.0	16	10	60.0
I 卸売・小売業(50～61)	17	20	▲ 15.0	42	57	▲ 26.3
50～55) 卸売業	0	0	0.0	4	9	▲ 55.6
56～61) 小売業	17	20	▲ 15.0	38	48	▲ 20.8
J 金融・保険業(62～67)	0	0	0.0	5	1	400.0
M 宿泊業・飲食サービス業(75～77)	10	0	-	20	11	81.8
75) 宿泊業	1	0	-	1	0	-
76・77) 飲食業	9	0	-	19	11	72.7
P 医療・福祉業(83～85)	20	13	53.8	51	34	50.0
O, Q 教育学習支援業・複合サービス業(81, 82, 86, 87)	4	4	0.0	5	6	▲ 16.7
R サービス業(88～96)	2	6	▲ 66.7	5	10	▲ 50.0
S, T 公務・その他(分類不能の産業)(97～99)	3	1	200.0	3	1	200.0
その他	7	4	75.0	10	6	66.7

(注) 新規学卒を除き、パートを含む常用(求人・求職・求人倍率は月間有効求人数・月間有効求職者数・月間有効求人倍率)

【遠軽出張所の職業紹介状況・新規求人数】

5月の新規求職申込件数は、前年同月に比べ8.3%減少した。月間有効求職者数は、前年同月と比べ3.0%増加した。新規求人数は、前年同月に比べ2.8%増加した。月間有効求人数は、前年同月に比べ6.4%減少した。

5月の新規求人数は、農・林・漁業、鉱業、金融・保険業、教育学習支援業・複合サービス業、サービス業、公務・その他で減少したものの、それ以外の業種で増加したことから全体として増加した。

【職業紹介状況(学卒を除きパートを含む常用)】

項目	区分	令和元年5月	平成30年5月	対前年 (%)・(P)	令和元年度 4月～当月累計	前年同期	対前年 (%)・(P)
新規求職申込件数		77	84	▲ 8.3	215	212	1.4
月間有効求職者数		408	396	3.0	412	410	0.5
新規求人数		146	142	2.8	308	283	8.8
月間有効求人数		397	424	▲ 6.4	397	430	▲ 7.7
紹介件数		42	69	▲ 39.1	109	131	▲ 16.8
就職件数		23	44	▲ 47.7	53	91	▲ 41.8
充足数		25	33	▲ 24.2	53	72	▲ 26.4
新規求人倍率		1.90	1.69	0.21	1.43	1.33	0.10
有効求人倍率		0.97	1.07	▲ 0.10	0.96	1.05	▲ 0.09
就職率		29.9	52.4	▲ 22.5	24.7	42.9	▲ 18.2

注) 月間有効求職者数・月間有効求人数の累計欄は月平均。

【パートタイムの職業紹介状況(常用的パート)】

項目	区分	令和元年5月	平成30年5月	対前年 (%)・(P)	令和元年度 4月～当月累計	前年同期	対前年 (%)・(P)
新規求職申込件数		30	46	▲ 34.8	92	103	▲ 10.7
月間有効求職者数		198	188	5.3	196	184	6.5
新規求人数		47	55	▲ 14.5	102	100	2.0
月間有効求人数		137	156	▲ 12.2	141	167	▲ 15.6
紹介件数		18	29	▲ 37.9	43	54	▲ 20.4
就職件数		8	21	▲ 61.9	19	42	▲ 54.8
就職率		26.7	45.7	▲ 19.0	20.7	40.8	▲ 20.1
全新規求人に占めるパート 求人の割合		32.2	38.7	▲ 6.5	33.1	35.3	▲ 2.2
全月間有効求人に占める パート求人の割合		34.5	36.8	▲ 2.3	35.5	38.8	▲ 3.3

注) 月間有効求職者数・月間有効求人数の累計欄は月平均。

【新規求人数の産業別状況(学卒を除きパートを含む常用)】

産業分類	令和元年5月	平成30年5月	対前年 (%)	令和元年度 4月～当月累計	前年同期	対前年 (%)
合計	146	142	2.8	308	283	8.8
A, B 農・林・漁業(01～04)	5	9	▲ 44.4	13	22	▲ 40.9
C 鉱業(05)	0	2	-	1	2	▲ 50.0
D 建設業(06～08)	14	7	100.0	42	18	133.3
E 製造業(09～32)	30	26	15.4	40	34	17.6
09) 食料品製造業	22	19	15.8	27	21	28.6
12) 木材・木製品製造業	5	6	▲ 16.7	8	10	▲ 20.0
18) プラスチック製品製造業	0	0	0.0	0	0	0.0
24) 金属製品製造業	2	1	100.0	2	1	100.0
25～27、29) はん用、生産用、業務用・電気機械器具製造業	0	0	0.0	1	1	0.0
31) 輸送用機械器具製造業	0	0	0.0	0	0	0.0
その他の製造業	1	0	-	2	1	100.0
G 情報通信業(37～41)	0	0	0.0	0	0	0.0
H 運輸業・郵便業(42～49)	5	5	0.0	7	15	▲ 53.3
I 卸売・小売業(50～61)	22	13	69.2	43	27	59.3
50～55) 卸売業	1	0	-	1	0	-
56～61) 小売業	21	13	61.5	42	27	55.6
J 金融・保険業(62～67)	0	1	-	0	1	-
M 宿泊業・飲食サービス業(75～77)	18	10	80.0	25	25	0.0
75) 宿泊業	1	1	0.0	2	9	▲ 77.8
76・77) 飲食業	17	9	88.9	23	16	43.8
P 医療・福祉業(83～85)	43	36	19.4	96	76	26.3
O, Q 教育学習支援業・複合サービス業(81, 82, 86, 87)	1	2	▲ 50.0	3	4	▲ 25.0
R サービス業(88～96)	6	19	▲ 68.4	21	40	▲ 47.5
S, T 公務・その他(分類不能の産業)(97～99)	2	9	▲ 77.8	8	12	▲ 33.3
その他	0	3	-	9	7	28.6

(注) 新規学卒を除き、パートを含む常用(求人・求職・求人倍率は月間有効求人数・月間有効求職者数・月間有効求人倍率)