

ハローワーク情報北見

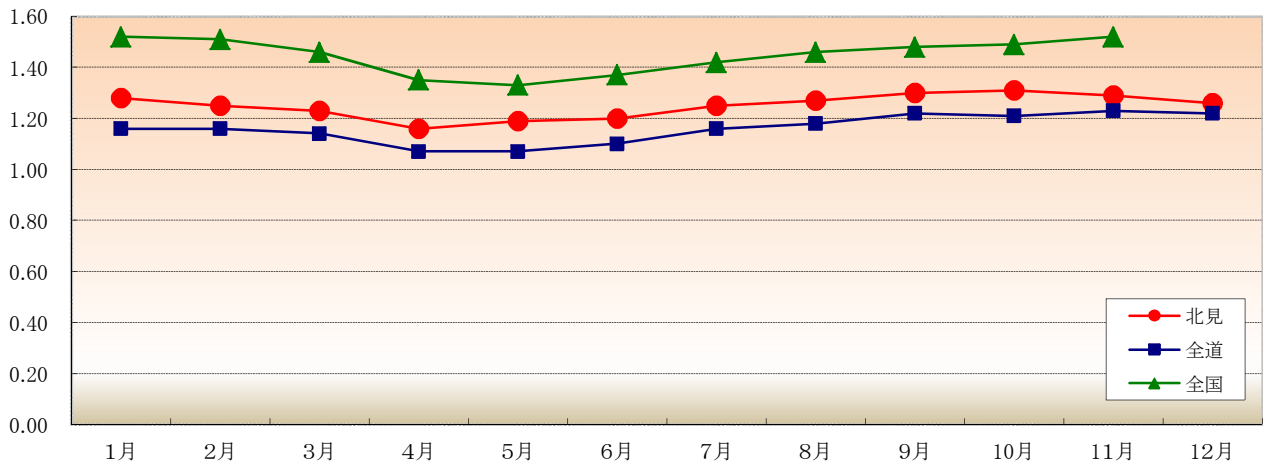
平成 30 年 12 月

平成30年12月の有効求人倍率は、1.26倍(前年同月1.39倍)と、前年同月を0.13ポイント下回った。

【 有効求人倍率の推移(常用) 】

	H30年 1月	2月	3月	4月	5月	6月	7月	8月	9月	10月	11月	12月
北 見	1.28 (1.33)	1.25 (1.23)	1.23 (1.18)	1.16 (1.13)	1.19 (1.16)	1.20 (1.23)	1.25 (1.31)	1.27 (1.33)	1.30 (1.41)	1.31 (1.39)	1.29 (1.39)	1.26 (1.39)
北海道	1.16 (1.06)	1.16 (1.06)	1.14 (1.05)	1.07 (1.00)	1.07 (1.01)	1.10 (1.04)	1.16 (1.09)	1.18 (1.10)	1.22 (1.15)	1.21 (1.16)	1.23 (1.18)	1.22 (1.18)
全 国	1.52 (1.36)	1.51 (1.37)	1.46 (1.34)	1.35 (1.24)	1.33 (1.22)	1.37 (1.26)	1.42 (1.31)	1.46 (1.35)	1.48 (1.38)	1.49 (1.41)	1.52 (1.46)	1.52 (1.52)

注) 1. 新規学卒を除き、常用的パートを含む原数値 2. 下段の()は前年同月数



【 完全失業率の推移 】

	H30年 1月	2月	3月	4月	5月	6月	7月	8月	9月	10月	11月	12月
北海道		3.1 (3.8)			3.0 (3.4)			2.8 (3.2)			(2.9)	
全 国	2.4 (3.0)	2.5 (2.8)	2.5 (2.8)	2.5 (2.8)	2.2 (3.0)	2.4 (2.8)	2.5 (2.8)	2.4 (2.8)	2.3 (2.8)	2.4 (2.8)	2.7 (2.7)	2.7 (2.7)

注) 下段の()は前年同月数

[資料出所:総務省統計局「労働力調査」]

※ 北海道労働局では道内の雇用失業情勢「Labor Letter」をホームページで公表しています。
ホームページアドレス <http://hokkaido-roudoukyoku.jsite.mhlw.go.jp/>

12月の新規求職申込件数は前年同月と比べ7.1%増加した。月間有効求職者数は前年同月に比べ8.2%増加した。新規求人数は前年同月に比べ13.2%減少した。月間有効求人数は前年同月に比べ2.1%減少した。

【 職業紹介状況(学卒を除きパートを含む常用) 】

項目	区分	平成30年12月	平成29年12月	対前年 (%)・(P)	平成30年度 4月～当月累計	前年同期	対前年 (%)・(P)
新規求職申込件数		437	408	7.1	4,996	4,971	0.5
月間有効求職者数		2,217	2,049	8.2	2,427	2,398	1.2
新規求人数		851	980	▲ 13.2	9,525	9,838	▲ 3.2
月間有効求人数		2,795	2,856	▲ 2.1	3,022	3,103	▲ 2.6
紹介件数		289	284	1.8	4,178	4,384	▲ 4.7
就職件数		141	146	▲ 3.4	1,787	1,764	1.3
充足数		131	128	2.3	1,649	1,656	▲ 0.4
新規求人倍率		1.95	2.40	▲ 0.45	1.91	1.98	▲ 0.07
有効求人倍率		1.26	1.39	▲ 0.13	1.25	1.29	▲ 0.04
就職率		32.3	35.8	▲ 3.5	35.8	35.5	0.3

注)月間有効求職者数・月間有効求人数の累計欄は月平均。

【 パートタイムの職業紹介状況(常用的パート) 】

項目	区分	平成30年12月	平成29年12月	対前年 (%)・(P)	平成30年度 4月～当月累計	前年同期	対前年 (%)・(P)
新規求職申込件数		130	135	▲ 3.7	1,844	1,824	1.1
月間有効求職者数		865	813	6.4	976	936	4.3
新規求人数		230	309	▲ 25.6	3,236	3,473	▲ 6.8
月間有効求人数		950	1006	▲ 5.6	1,035	1,098	▲ 5.7
紹介件数		78	66	18.2	1,134	1,117	1.5
就職件数		43	48	▲ 10.4	587	552	6.3
就職率		33.1	35.6	▲ 2.5	31.8	30.3	1.5
全新規求人に占める パート求人の割合		27.0	31.5	▲ 4.5	34.0	35.3	▲ 1.3
全月間有効求人に占める パート求人の割合		34.0	35.2	▲ 1.2	34.2	35.4	▲ 1.1

注)月間有効求職者数・月間有効求人数の累計欄は月平均。

【 中高年齢者(45歳以上)の職業紹介状況(学卒除きパートを含む常用) 】

項目	区分	平成30年12月	平成29年12月	対前年 (%)	平成30年度 4月～当月累計	前年同期	対前年 (%)
新規求職申込件数		195	183	6.6	2,273	2,176	4.5
55歳以上		113	114	▲ 0.9	1,304	1,246	4.7
65歳以上		51	43	18.6	505	454	11.2
月間有効求職者数		1,082	980	10.4	1,181	1,131	4.4
55歳以上		629	570	10.4	696	656	6.1
65歳以上		205	171	19.9	222	191	16.2
就職件数		59	42	40.5	717	638	12.4
55歳以上		26	24	8.3	320	280	14.3
65歳以上		6	4	50.0	71	56	26.8
月間有効求人数		1,042	1,070	▲ 2.6	1,134	1,165	▲ 2.7
55歳以上		558	579	▲ 3.6	609	629	▲ 3.2
65歳以上		145	152	▲ 4.6	159	165	▲ 3.6

注)月間有効求職者数・月間有効求人数の累計欄は月平均。

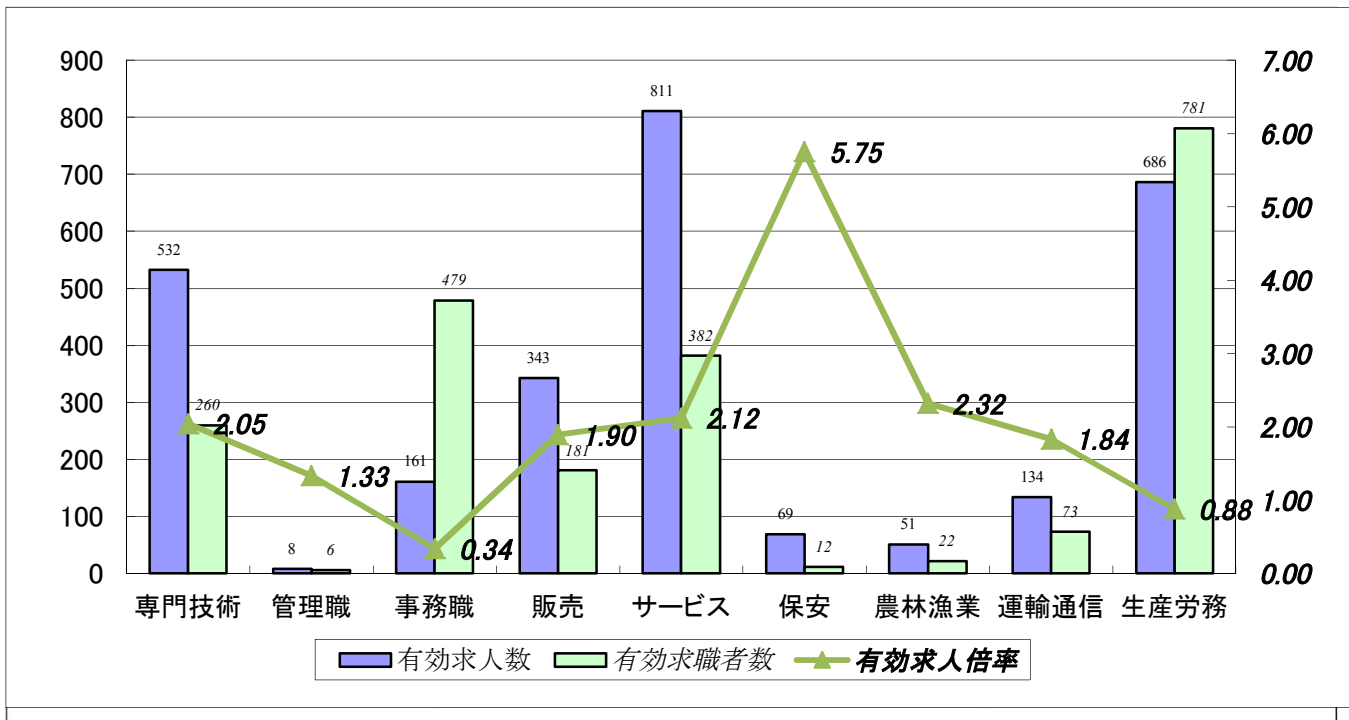
12月の新規求人数は、前年同月と比べて建設業、公務・その他で増加したものの、その他の業種で減少したことから、全体として減少した。

【 新規求人数の産業別状況(学卒を除きパートを含む常用) 】

産業分類	平成30年12月	平成29年12月	対前年 (%)	平成30年度 4月～当月累計	前年同期	対前年 (%)
合計	851	980	▲ 13.2	9,525	9,838	▲ 3.2
A, B 農・林・漁業 (01～04)	13	22	▲ 40.9	170	204	▲ 16.7
C 鉱業 (05)	0	0	0.0	6	4	50.0
D 建設業 (06～08)	112	106	5.7	959	1,052	▲ 8.8
E 製造業 (09～32)	60	69	▲ 13.0	735	756	▲ 2.8
09) 食料品製造業	30	34	▲ 11.8	405	394	2.8
12) 木材・木製品製造業	5	11	▲ 54.5	126	116	8.6
18) プラスチック製品製造業	0	0	0.0	0	2	-
24) 金属製品製造業	6	11	▲ 45.5	32	36	▲ 11.1
25～27、29) はん用、生産用、業務用・電気機械器具製造業	7	3	133.3	41	43	▲ 4.7
31) 輸送用機械器具製造業	3	2	50.0	20	17	17.6
その他の製造業	9	8	12.5	111	148	▲ 25.0
G 情報通信業 (37～41)	1	1	0.0	50	51	▲ 2.0
H 運輸業・郵便業 (42～49)	55	61	▲ 9.8	432	412	4.9
I 卸売・小売業 (50～61)	124	129	▲ 3.9	1,526	1,618	▲ 5.7
50～55) 卸売業	18	16	12.5	250	244	2.5
56～61) 小売業	106	113	▲ 6.2	1,276	1,374	▲ 7.1
J 金融・保険業 (62～67)	12	19	▲ 36.8	116	144	▲ 19.4
M 宿泊業・飲食サービス業 (75～77)	64	75	▲ 14.7	854	761	12.2
75) 宿泊業	14	13	7.7	211	194	8.8
76・77) 飲食業	50	62	▲ 19.4	643	567	13.4
P 医療・福祉業 (83～85)	243	291	▲ 16.5	2,643	2,742	▲ 3.6
O, Q 教育学習支援業・複合サービス業 (81, 82, 86, 87)	13	17	▲ 23.5	214	178	20.2
R サービス業 (88～96)	73	89	▲ 18.0	906	998	▲ 9.2
S, T 公務・その他(分類不能の産業) (97～99)	24	21	14.3	181	158	14.6
その他	57	80	▲ 28.8	733	760	▲ 3.6

(注) 新規学卒を除き、パートを含む常用(求人・求職・求人倍率は月間有効求人数・月間有効求職者数・月間有効求人倍率)

【 職種別有効求人求職状況 】



	専門的・技術的	管理的	事務的	販売	サービス	保安	農林漁業	運輸・通信	生産工程・労務	分類不能	合計
求人	532	8	161	343	811	69	51	134	686	-	2,795
求職	260	6	479	181	382	12	22	73	781	21	2,217
倍率	2.05	1.33	0.34	1.90	2.12	5.75	2.32	1.84	0.88	-	1.26

(注) 新規学卒を除き、パートを含む常用。(求人・求職・倍率は月間有効求人数、月間有効求職者数、月間有効求人倍率)

【 雇用保険被保険者の推移 】

(単位:人、%)

年度・月	月末被保険者数		資格喪失者数		うち事業主都合離職者数		資格喪失者数に 対する事業主都 合離職の構成比
		対前年増減比		対前年増減比		対前年増減比	
平成25年度	38,400	0.5	6,210	▲ 5.1	512	▲ 27.1	8.2
平成26年度	38,714	0.8	6,474	4.3	583	13.9	9.0
平成27年度	38,699	▲0.0	6,505	0.5	580	▲ 0.5	8.9
平成28年度	38,964	0.7	5,831	▲ 10.4	366	▲ 36.9	6.3
平成29年度	38,961	▲0.0	6,027	3.4	475	29.8	7.9
4月	38,814	0.6	1,317	7.2	55	▲ 24.7	4.2
5月	39,038	▲0.0	444	▲ 2.4	19	▲ 13.6	4.3
6月	39,056	▲ 0.2	420	4.0	24	9.1	5.7
7月	39,168	0.0	396	▲ 6.6	28	47.4	7.1
8月	39,168	0.1	374	▲ 13.2	17	0.0	4.5
9月	39,128	0.2	401	3.9	19	▲ 45.7	4.7
10月	39,090	0.1	430	▲ 0.5	40	81.8	9.3
11月	39,112	0.1	366	15.5	52	271.4	14.2
12月	38,987	0.0	446	23.2	94	276.0	21.1
1月	38,746	▲ 0.1	530	5.2	59	9.3	11.1
2月	38,659	▲ 0.4	380	7.3	33	65.0	8.7
3月	38,561	▲ 0.5	523	▲ 2.1	35	▲ 18.6	6.7
平成30年度							
4月	38,675	▲ 0.4	1,221	▲ 7.3	71	29.1	5.8
5月	38,949	▲ 0.2	451	1.6	25	31.6	5.5
6月	38,982	▲ 0.2	487	16.0	10	▲ 58.3	2.1
7月	39,014	▲ 0.4	435	9.8	22	▲ 21.4	5.1
8月	38,979	▲ 0.5	421	12.6	23	35.3	5.5
9月	38,939	▲ 0.5	351	▲ 12.5	13	▲ 31.6	3.7
10月	38,943	▲ 0.4	450	4.7	19	▲ 52.5	4.2
11月	39,016	▲ 0.2	387	5.7	36	▲ 30.8	9.3
12月	38,834	▲ 0.4	461	3.4	32	▲ 66.0	6.9
1月							
2月							
3月							

(注) 1. 平成22年1月、船員保険の失業部門が雇用保険に統合。
 2. 雇用保険被保険者のうち、一般被保険者を計上。
 3. 月末被保険者数の年度分は3月末の数値。

[資料出所:雇用保険業務統計]

【 新規求職者の状況(パート含む常用) 】

(単位:人、%)

年度・月	新規求職 申込件数	在職者		離職者		うち事業主都合離職者		うち自己都合離職者		無業者	
			対前年比		対前年比		対前年比		対前年比		対前年比
平成26年度	8,616	2,273	▲ 6.0	5,441	▲ 4.6	1,635	▲ 0.2	3,572	▲ 4.5	902	▲ 20.2
平成27年度	8,024	2,236	▲ 1.6	5,005	▲ 8.0	1,475	▲ 9.8	3,338	▲ 6.6	783	▲ 13.2
平成28年度	7,194	1,991	▲ 11.0	4,529	▲ 9.5	1,116	▲ 24.3	3,233	▲ 3.1	674	▲ 13.9
平成29年度	6,923	1,924	▲ 3.4	4,378	▲ 3.3	1,157	3.7	3,043	▲ 5.9	621	▲ 7.9
4月	870	151	13.5	659	▲ 10.8	220	▲ 14.7	393	▲ 11.1	60	▲ 34.1
5月	609	138	▲ 11.0	410	▲ 8.7	105	0.0	293	▲ 10.9	61	5.2
6月	584	166	2.5	369	1.7	93	6.9	267	0.4	49	▲ 22.2
7月	487	137	▲ 15.4	307	▲ 9.7	76	22.6	221	▲ 17.5	43	2.4
8月	560	165	7.1	330	1.2	63	10.5	256	▲ 1.5	65	14.0
9月	474	146	5.8	291	▲ 9.9	45	▲ 21.1	228	▲ 9.2	37	▲ 30.2
10月	508	126	▲ 11.9	322	5.6	65	▲ 1.5	243	5.7	60	36.4
11月	471	142	▲ 6.6	287	10.0	56	12.0	221	8.9	42	10.5
12月	408	114	▲ 5.0	265	2.3	89	29.0	163	▲ 10.4	29	▲ 3.3
1月	735	218	14.7	458	15.9	160	77.8	286	▲ 1.0	59	0.0
2月	547	204	▲ 16.4	295	▲ 16.4	81	▲ 11.0	205	▲ 14.6	48	▲ 14.3
3月	670	217	▲ 8.8	385	▲ 7.5	104	▲ 16.1	267	▲ 2.2	68	▲ 18.1
平成30年度											
4月	870	144	▲ 4.6	659	0.0	231	5.0	381	▲ 3.1	67	11.7
5月	597	148	7.2	401	▲ 2.2	106	1.0	269	▲ 8.2	48	▲ 21.3
6月	552	171	3.0	334	▲ 9.5	83	▲ 10.8	235	▲ 12.0	47	▲ 4.1
7月	522	132	▲ 3.6	339	10.4	71	▲ 6.6	252	14.0	51	18.6
8月	498	158	▲ 4.2	299	▲ 9.4	59	▲ 6.3	229	▲ 10.5	41	▲ 36.9
9月	463	129	▲ 11.6	287	▲ 1.4	48	6.7	233	2.2	47	27.0
10月	550	165	31.0	349	8.4	71	9.2	260	7.0	36	▲ 40.0
11月	507	152	7.0	328	14.3	87	55.4	223	0.9	27	▲ 35.7
12月	437	145	27.2	268	1.1	80	▲ 10.1	180	10.4	24	▲ 17.2
1月											
2月											
3月											

(注) 1. 新規学卒を除き、パートタイムを含む常用

労働市場指標

【常用】

	新規求職申込件数		新規求人数		新規求人倍率		月間有効求職者数		月間有効求人数		有効求人倍率		就職件数		就職率	
	(A)	対前年 (%)	(B)	対前年 (%)	(B/A)	対前年 (P)	(C)	対前年 (%)	(D)	対前年 (%)	(D/C)	対前年 (P)	(E)	対前年 (%)	(E/A)	対前年 (P)
22年度	10,682	▲ 5.1	10,055	13.4	0.94	0.15	3,543	▲ 6.2	2,101	20.9	0.59	0.13	3,335	1.6	31.2	2.0
23年度	10,460	▲ 2.1	11,337	12.7	1.08	0.14	3,461	▲ 2.3	2,415	14.9	0.7	0.11	3,387	1.6	32.4	1.2
24年度	9,693	▲ 7.3	10,819	▲ 4.6	1.12	0.04	3,186	▲ 8.0	2,385	▲ 1.2	0.75	0.05	3,184	▲ 6.0	32.8	0.4
25年度	9,248	▲ 4.6	11,108	2.7	1.20	0.08	3,023	▲ 5.1	2,468	3.5	0.82	0.07	3,242	1.8	35	2.2
26年度	8,616	▲ 6.8	11,003	▲ 0.9	1.28	0.08	2,819	▲ 6.7	2,512	1.8	0.89	0.07	2,850	▲ 12.1	33.1	▲ 1.9
27年度	8,024	▲ 6.9	11,431	3.9	1.42	0.14	2,679	▲ 5.0	2,605	3.7	0.97	0.08	2,875	0.9	35.8	2.7
28年度	7,194	▲ 10.3	12,302	7.6	1.71	0.29	2,499	▲ 6.7	2,838	8.9	1.14	0.17	2,523	▲ 12.2	35.1	▲ 0.7
29年度	6,923	▲ 3.8	13,197	7.3	1.91	0.20	2,403	▲ 3.8	3,087	8.8	1.28	0.14	2,409	▲ 4.5	34.8	▲ 0.3
4月	870	▲ 9.7	1,167	21.3	1.34	0.34	2,776	▲ 9.4	3,134	16.1	1.13	0.25	279	▲ 11.4	32.1	▲ 0.6
5月	609	▲ 8.0	1,053	8.2	1.73	0.26	2,654	▲ 9.2	3,068	15.9	1.16	0.25	220	▲ 9.8	36.1	▲ 0.8
6月	584	▲ 0.7	1,165	21.0	1.99	0.35	2,588	▲ 7.1	3,177	19.0	1.23	0.27	212	▲ 12.4	36.3	▲ 4.9
7月	487	▲ 10.5	1,145	10.1	2.35	0.44	2,399	▲ 7.1	3,135	12.6	1.31	0.23	184	▲ 3.7	37.8	2.7
8月	560	4.3	1,076	4.5	1.92	0.00	2,397	▲ 3.7	3,190	10.9	1.33	0.17	169	▲ 7.1	30.2	▲ 3.7
9月	474	▲ 7.8	1,176	10.1	2.48	0.40	2,285	▲ 4.9	3,214	9.2	1.41	0.18	193	▲ 10.2	40.7	▲ 1.1
10月	508	3.3	1,100	8.4	2.17	0.11	2,253	▲ 1.5	3,129	6.9	1.39	0.11	173	0.0	34.1	▲ 1.1
11月	471	4.4	976	▲ 0.2	2.07	▲ 0.10	2,183	▲ 1.2	3,026	6.4	1.39	0.10	188	2.2	39.9	▲ 0.9
12月	408	▲ 0.2	980	7.7	2.40	0.18	2,049	▲ 0.5	2,856	4.5	1.39	0.06	146	▲ 3.9	35.8	▲ 1.4
1月	735	14.1	1,155	2.8	1.57	▲ 0.18	2,300	6.2	2,951	2.8	1.28	▲ 0.05	147	16.7	20.0	0.4
2月	547	▲ 16.2	1,033	▲ 6.2	1.89	0.20	2,409	0.0	3,023	2.0	1.25	0.02	203	▲ 1.0	37.1	5.7
3月	670	▲ 9.1	1,171	2.9	1.75	0.21	2,546	▲ 2.7	3,140	1.6	1.23	0.05	295	0.3	44.0	4.1
30年度																
4月	870	0.0	1,150	▲ 1.5	1.32	▲ 0.02	2,686	▲ 3.2	3,113	▲ 0.7	1.16	0.03	264	▲ 5.4	30.3	▲ 1.8
5月	597	▲ 2.0	1,122	6.6	1.88	0.15	2,645	▲ 0.3	3,153	2.8	1.19	0.03	234	6.4	39.2	3.1
6月	552	▲ 5.5	1,071	▲ 8.1	1.94	▲ 0.05	2,569	▲ 0.7	3,094	▲ 2.6	1.20	▲ 0.03	224	5.7	40.6	4.3
7月	522	7.2	1,104	▲ 3.6	2.11	▲ 0.24	2,443	1.8	3,054	▲ 2.6	1.25	▲ 0.06	197	7.1	37.7	▲ 0.1
8月	498	▲ 11.1	1,064	▲ 1.1	2.14	0.22	2,372	▲ 1.0	3,012	▲ 5.6	1.27	▲ 0.06	172	1.8	34.5	4.3
9月	463	▲ 2.3	996	▲ 15.3	2.15	▲ 0.33	2,297	0.5	2,990	▲ 7.0	1.30	▲ 0.11	197	2.1	42.5	1.8
10月	550	8.3	1,140	3.6	2.07	▲ 0.10	2,319	2.9	3,027	▲ 3.3	1.31	▲ 0.08	183	5.8	33.3	▲ 0.8
11月	507	7.6	1,027	5.2	2.03	▲ 0.04	2,293	5.0	2,964	▲ 2.0	1.29	▲ 0.10	175	▲ 6.9	34.5	▲ 5.4
12月	437	7.1	851	▲ 13.2	1.95	▲ 0.45	2,217	8.2	2,795	▲ 2.1	1.26	▲ 0.13	141	▲ 3.4	32.3	▲ 3.5
1月																
2月																
3月																
4月～ 当月 累計	4,996		9,525		1.91		2,427		3,022		1.25		1,787		35.8	
		0.5		▲ 3.2		▲ 0.07		1.2		▲ 2.6		▲ 0.04		1.3		0.3
	4,971		9,838		1.98		2,398		3,103		1.29		1,764		35.5	

(注1) 新規学卒を除き、パートタイムを含む常用

(注2) 累計欄下段は、前年同期

(注3) 月間有効求職者数・月間有効求人数の各年度欄及び累計欄は、各月の平均値

雇用保険業務取扱状況

【適用関係】

		30年12月	29年12月	増減率(%)	30年4月～累計	29年4月～累計	増減率(%)
適用事業所数		3,616	3,609	0.2			
被保険者数合計		44,259	44,283	▲ 0.1			
一般	被保険者数	38,834	38,987	▲ 0.4			
	資格取得者数	337	377	▲ 10.6	5,277	5,205	1.4
	資格喪失者数	461	446	3.4	4,664	4,594	1.5
	うち事業主都合	32	94	▲ 66.0	251	348	▲ 27.9
高年齢	被保険者数	3,357	2,950	13.8			
	資格喪失者数	114	117	▲ 2.6	617	560	10.2
短期特例	被保険者数	2,068	2,346	▲ 11.8			
	資格取得者数	19	35	▲ 45.7	4,013	4,230	▲ 5.1
	資格喪失者数	1,356	1,267	7.0	2,687	2,670	0.6

【給付関係】

		30年12月	29年12月	増減率(%)	30年4月～累計	29年4月～累計	増減率(%)
一般	受給資格決定件数	138	126	9.5	1,668	1,620	3.0
	初回受給者数	90	77	16.9	1,342	1,381	▲ 2.8
	受給者実人数	534	488	9.4	5,706	5,725	▲ 0.3
	支給金額(千円)	51,179	46,667	9.7	599,474	585,409	2.4
高年齢	受給資格決定件数	32	34	▲ 5.9	350	326	7.4
	受給者	19	35	▲ 45.7	342	329	4.0
	支給金額(千円)	3,623	6,287	▲ 42.4	69,429	66,598	4.3
短期	受給資格決定件数	1,317	1,245	5.8	2,391	2,385	0.3
	受給者	427	495	▲ 13.7	1,786	1,962	▲ 9.0
	支給金額(千円)	85,830	88,612	▲ 3.1	339,175	365,588	▲ 7.2
受給者合計		980	1,018	▲ 3.7	7,834	8,016	▲ 2.3
支給金額計(千円)		140,632	141,566	▲ 0.7	1,008,078	1,017,595	▲ 0.9
再就職手当	支給人員	39	52	▲ 25.0	507	503	0.8
	支給金額(千円)	15,701	17,370	▲ 9.6	181,575	162,249	11.9
就業促進定着手当	支給人員	11	17	▲ 35.3	108	99	9.1
	支給金額(千円)	1,495	2,465	▲ 39.4	16,449	16,908	▲ 2.7

【北見所の職業紹介状況・新規求人数】

12月の新規求職申込件数は、前年同月に比べ4.5%増加した。月間有効求職者数は、前年同月に比べ12.0%増加した。新規求人数は、前年同月に比べ14.5%減少した。月間有効求人数は、前年同月に比べ1.0%減少した。

12月の新規求人数は、建設業、公務・その他で増加したものの、その他の業種で減少したことから全体として減少した。

【 職業紹介状況(学卒を除きパートを含む常用) 】

項目	区分	平成30年12月	平成29年12月	対前年 (%)・(P)	平成30年度 4月～当月累計	前年同期	対前年 (%)・(P)
新規求職申込件数		325	311	4.5	3,780	3,701	2.1
月間有効求職者数		1,681	1,501	12.0	1,815	1,752	3.6
新規求人数		657	768	▲ 14.5	7,451	7,583	▲ 1.7
月間有効求人数		2,181	2,203	▲ 1.0	2,356	2,385	▲ 1.2
紹介件数		239	235	1.7	3,355	3,517	▲ 4.6
就職件数		111	113	▲ 1.8	1,338	1,288	3.9
充足数		104	101	3.0	1,282	1,250	2.6
新規求人倍率		2.02	2.47	▲ 0.45	1.97	2.05	▲ 0.08
有効求人倍率		1.30	1.47	▲ 0.17	1.30	1.36	▲ 0.06
就職率		34.2	36.3	▲ 2.1	35.4	34.8	0.6

注)月間有効求職者数・月間有効求人数の累計欄は月平均。

【 パートタイムの職業紹介状況(常用的パート) 】

項目	区分	平成30年12月	平成29年12月	対前年 (%)・(P)	平成30年度 4月～当月累計	前年同期	対前年 (%)・(P)
新規求職申込件数		100	103	▲ 2.9	1,359	1,319	3.0
月間有効求職者数		640	563	13.7	705	661	6.7
新規求人数		165	229	▲ 27.9	2,511	2,602	▲ 3.5
月間有効求人数		727	755	▲ 3.7	798	822	▲ 2.9
紹介件数		60	53	13.2	867	840	3.2
就職件数		31	28	10.7	421	384	9.6
就職率		31.0	27.2	3.8	31.0	29.1	1.9
全新規求人に占めるパート 求人の割合		25.1	29.8	▲ 4.7	33.7	34.3	▲ 0.6
全月間有効求人に占める パート求人の割合		33.3	34.3	▲ 1.0	33.9	34.5	▲ 0.6

注)月間有効求職者数・月間有効求人数の累計欄は月平均。

【 新規求人数の産業別状況(学卒を除きパートを含む常用) 】

産業分類	平成30年12月	平成29年12月	対前年 (%)	平成30年度 4月～当月累計	前年同期	対前年 (%)
合計	657	768	▲ 14.5	7,451	7,583	▲ 1.7
A, B 農・林・漁業(01～04)	9	9	0.0	58	66	▲ 12.1
C 鉱業(05)	0	0	0.0	0	2	-
D 建設業(06～08)	82	77	6.5	753	839	▲ 10.3
E 製造業(09～32)	32	36	▲ 11.1	441	470	▲ 6.2
09) 食料品製造業	8	7	14.3	222	206	7.8
12) 木材・木製品製造業	1	7	▲ 85.7	48	59	▲ 18.6
18) プラスチック製品製造業	0	0	0.0	0	2	-
24) 金属製品製造業	5	11	▲ 54.5	20	32	▲ 37.5
25～27, 29) はん用、生産用、業務用・電気機械器具製造業	7	3	133.3	38	37	2.7
31) 輸送用機械器具製造業	3	2	50.0	20	17	17.6
その他の製造業	8	6	33.3	93	117	▲ 20.5
G 情報通信業(37～41)	1	1	0.0	49	51	▲ 3.9
H 運輸業・郵便業(42～49)	36	48	▲ 25.0	302	301	0.3
I 卸売・小売業(50～61)	99	101	▲ 2.0	1,177	1,198	▲ 1.8
50～55) 卸売業	11	14	▲ 21.4	202	214	▲ 5.6
56～61) 小売業	88	87	1.1	975	984	▲ 0.9
J 金融・保険業(62～67)	10	18	▲ 44.4	104	130	▲ 20.0
M 宿泊業・飲食サービス業(75～77)	50	52	▲ 3.8	693	562	23.3
75) 宿泊業	9	3	200.0	169	124	36.3
76・77) 飲食業	41	49	▲ 16.3	524	438	19.6
P 医療・福祉業(83～85)	183	238	▲ 23.1	2,098	2,188	▲ 4.1
O, Q 教育学習支援業・複合サービス業(81, 82, 86, 87)	12	15	▲ 20.0	184	147	25.2
R サービス業(88～96)	70	85	▲ 17.6	798	856	▲ 6.8
S, T 公務・その他(分類不能の産業)(97～99)	18	11	63.6	107	97	10.3
その他	55	77	▲ 28.6	687	676	1.6

(注)新規学卒を除き、パートを含む常用(求人・求職・求人倍率は月間有効求人数・月間有効求職者数・月間有効求人倍率)

【美幌分室の職業紹介状況・新規求人数】

12月の新規求職申込件数は、前年同月に比べ67.7%増加した。月間有効求職者数は前年同月に比べ26.3%増加した。新規求人数は、前年同月に比べ16.3%減少した。月間有効求人数は前年同月に比べ3.5%増加した。

12月の新規求人数は、農・林・漁業、運輸業・郵便業、サービス業で増加したものの、その他の業種で減少したことから全体として減少した。

【 職業紹介状況(学卒を除きパートを含む常用) 】

項目	区分		対前年 (%)・(P)	平成30年度 4月～当月累計	前年同期	対前年 (%)・(P)
	平成30年12月	平成29年12月				
新規求職申込件数	52	31	67.7	530	481	10.2
月間有効求職者数	250	198	26.3	274	258	6.2
新規求人数	77	92	▲ 16.3	887	950	▲ 6.6
月間有効求人数	268	259	3.5	283	310	▲ 8.7
紹介件数	26	24	8.3	358	368	▲ 2.7
就職件数	12	11	9.1	176	184	▲ 4.3
充足数	13	8	62.5	143	125	14.4
新規求人倍率	1.48	2.97	▲ 1.49	1.67	1.98	▲ 0.31
有効求人倍率	1.07	1.31	▲ 0.24	1.03	1.20	▲ 0.17
就職率	23.1	35.5	▲ 12.4	33.2	38.3	▲ 5.1

注)月間有効求職者数・月間有効求人数の累計欄は月平均。

【 パートタイムの職業紹介状況(常用的パート) 】

項目	区分		対前年 (%)・(P)	平成30年度 4月～当月累計	前年同期	対前年 (%)・(P)
	平成30年12月	平成29年12月				
新規求職申込件数	13	12	8.3	188	180	4.4
月間有効求職者数	99	86	15.1	109	98	11.2
新規求人数	26	41	▲ 36.6	316	356	▲ 11.2
月間有効求人数	99	104	▲ 4.8	101	117	▲ 13.7
紹介件数	7	4	75.0	94	99	▲ 5.1
就職件数	4	6	▲ 33.3	52	45	15.6
就職率	30.8	50.0	▲ 19.2	27.7	25.0	2.7
全新規求人に占めるパート 求人の割合	33.8	44.6	▲ 10.8	35.6	37.5	▲ 1.9
全月間有効求人に占める パート求人の割合	36.9	40.2	▲ 3.3	35.7	37.7	▲ 2.0

注)月間有効求職者数・月間有効求人数の累計欄は月平均。

【 新規求人数の産業別状況(学卒を除きパートを含む常用) 】

産業分類	平成30年12月	平成29年12月	対前年 (%)	平成30年度 4月～当月累計	前年同期	対前年 (%)
合計	77	92	▲ 16.3	887	950	▲ 6.6
A, B 農・林・漁業(01～04)	2	0	-	35	37	▲ 5.4
C 鉱業(05)	0	0	0.0	0	0	0.0
D 建設業(06～08)	10	12	▲ 16.7	100	90	11.1
E 製造業(09～32)	11	14	▲ 21.4	134	140	▲ 4.3
09) 食料品製造業	9	12	▲ 25.0	65	79	▲ 17.7
12) 木材・木製品製造業	2	2	0.0	48	39	23.1
18) プラスチック製品製造業	0	0	0.0	0	0	0.0
24) 金属製品製造業	0	0	0.0	9	4	125.0
25～27、29) はん用、生産用、業務用・電気機械器具製造業	0	0	0.0	0	0	0.0
31) 輸送用機械器具製造業	0	0	0.0	0	0	0.0
その他の製造業	0	0	0.0	12	18	▲ 33.3
G 情報通信業(37～41)	0	0	0.0	0	0	0.0
H 運輸業・郵便業(42～49)	11	7	57.1	64	62	3.2
I 卸売・小売業(50～61)	7	13	▲ 46.2	183	210	▲ 12.9
50～55) 卸売業	0	0	0.0	20	21	▲ 4.8
56～61) 小売業	7	13	▲ 46.2	163	189	▲ 13.8
J 金融・保険業(62～67)	1	1	0.0	5	7	▲ 28.6
M 宿泊業・飲食サービス業(75～77)	2	7	▲ 71.4	59	75	▲ 21.3
75) 宿泊業	1	4	▲ 75.0	13	19	▲ 31.6
76・77) 飲食業	1	3	▲ 66.7	46	56	▲ 17.9
P 医療・福祉業(83～85)	29	29	0.0	210	242	▲ 13.2
O, Q 教育学習支援業・複合サービス業(81, 82, 86, 87)	1	2	▲ 50.0	24	16	50.0
R サービス業(88～96)	2	0	-	25	25	0.0
S, T 公務・その他(分類不能の産業)(97～99)	0	7	-	24	22	9.1
その他	1	0	-	24	24	0.0

(注)新規学卒を除き、パートを含む常用(求人・求職・求人倍率は月間有効求人数・月間有効求職者数・月間有効求人倍率)

【遠軽出張所の職業紹介状況・新規求人数】

12月の新規求職申込件数は、前年同月に比べ9.1%減少した。月間有効求職者数は、前年同月に比べ18.3%減少した。新規求人数は、前年同月に比べ2.5%減少した。月間有効求人数は、前年同月に比べ12.2%減少した。

12月の新規求人数は、建設業・運輸業・郵便業・卸売・小売業・金融・保険業・医療・福祉業・公務・その他で増加したものの、それ以外の業種で減少したことから全体として減少した。

【 職業紹介状況(学卒を除きパートを含む常用) 】

項目	区分		対前年 (%)・(P)	平成30年度 4月～当月累計	前年同期	対前年 (%)・(P)
	平成30年12月	平成29年12月				
新規求職申込件数	60	66	▲ 9.1	686	789	▲ 13.1
月間有効求職者数	286	350	▲ 18.3	338	389	▲ 13.1
新規求人数	117	120	▲ 2.5	1,187	1,305	▲ 9.0
月間有効求人数	346	394	▲ 12.2	383	409	▲ 6.4
紹介件数	24	25	▲ 4.0	465	499	▲ 6.8
就職件数	18	22	▲ 18.2	273	292	▲ 6.5
充足数	14	19	▲ 26.3	224	281	▲ 20.3
新規求人倍率	1.95	1.82	0.13	1.73	1.65	0.08
有効求人倍率	1.21	1.13	0.08	1.13	1.05	0.08
就職率	30.0	33.3	▲ 3.3	39.8	37.0	2.8

注)月間有効求職者数・月間有効求人数の累計欄は月平均。

【 パートタイムの職業紹介状況(常用的パート) 】

項目	区分		対前年 (%)・(P)	平成30年度 4月～当月累計	前年同期	対前年 (%)・(P)
	平成30年12月	平成29年12月				
新規求職申込件数	17	20	▲ 15.0	297	325	▲ 8.6
月間有効求職者数	126	164	▲ 23.2	162	177	▲ 8.5
新規求人数	39	39	0.0	409	515	▲ 20.6
月間有効求人数	124	147	▲ 15.6	136	161	▲ 15.5
紹介件数	11	9	22.2	173	178	▲ 2.8
就職件数	8	14	▲ 42.9	114	123	▲ 7.3
就職率	47.1	70.0	▲ 22.9	38.4	37.8	0.6
全新規求人に占めるパート 求人割合	33.3	32.5	0.8	34.5	39.5	▲ 5.0
全月間有効求人に占める パート求人割合	35.8	37.3	▲ 1.5	35.5	39.4	▲ 3.9

注)月間有効求職者数・月間有効求人数の累計欄は月平均。

【 新規求人数の産業別状況(学卒を除きパートを含む常用) 】

産業分類	平成30年12月	平成29年12月	対前年 (%)	平成30年度 4月～当月累計	前年同期	対前年 (%)
合計	117	120	▲ 2.5	1,187	1,305	▲ 9.0
A, B 農・林・漁業(01～04)	2	13	▲ 84.6	77	101	▲ 23.8
C 鉱業(05)	0	0	0.0	6	2	200.0
D 建設業(06～08)	20	17	17.6	106	123	▲ 13.8
E 製造業(09～32)	17	19	▲ 10.5	160	146	9.6
09) 食料品製造業	13	15	▲ 13.3	118	109	8.3
12) 木材・木製品製造業	2	2	0.0	30	18	66.7
18) プラスチック製品製造業	0	0	0.0	0	0	0.0
24) 金属製品製造業	1	0	-	3	0	-
25～27、29) はん用、生産用、業務用・電気機械器具製造業	0	0	0.0	3	6	▲ 50.0
31) 輸送用機械器具製造業	0	0	0.0	0	0	0.0
その他の製造業	1	2	▲ 50.0	6	13	▲ 53.8
G 情報通信業(37～41)	0	0	0.0	1	0	-
H 運輸業・郵便業(42～49)	8	6	33.3	66	49	34.7
I 卸売・小売業(50～61)	18	15	20.0	166	210	▲ 21.0
50～55) 卸売業	7	2	250.0	28	9	211.1
56～61) 小売業	11	13	▲ 15.4	138	201	▲ 31.3
J 金融・保険業(62～67)	1	0	-	7	7	0.0
M 宿泊業・飲食サービス業(75～77)	12	16	▲ 25.0	102	124	▲ 17.7
75) 宿泊業	4	6	▲ 33.3	29	51	▲ 43.1
76・77) 飲食業	8	10	▲ 20.0	73	73	0.0
P 医療・福祉業(83～85)	31	24	29.2	335	312	7.4
O, Q 教育学習支援業・複合サービス業(81, 82, 86, 87)	0	0	0.0	6	15	▲ 60.0
R サービス業(88～96)	1	4	▲ 75.0	83	117	▲ 29.1
S, T 公務・その他(分類不能の産業)(97～99)	6	3	100.0	50	39	28.2
その他	1	3	▲ 66.7	22	60	▲ 63.3

(注)新規学卒を除き、パートを含む常用(求人・求職・求人倍率は月間有効求人数・月間有効求職者数・月間有効求人倍率)